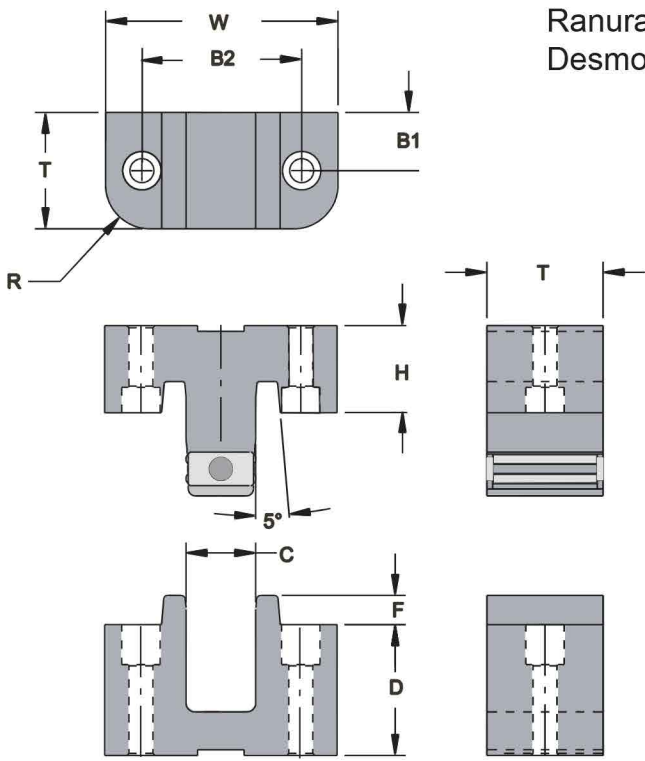


# Candado Superior con Rodillo

Combinando tecnologías de candado de rodillo, recto & de cono



Ranura de Desmontaje

### LO QUE ES IMPORTANTE

- El cono guía con radio elevado en la Hembra y los grandes rodillos en el Macho, proveen una unión fluida con baja fricción, eliminando el desgaste y los fallos prematuros
- Paredes rectas con candado cónico triple provee **Cero** espaciado con más de 3 veces la superficie de contacto de los candados industriales estándar

Las partes del candado superior son intercambiables para su uso en moldes de placa flotante.

# EN CATÁLOGO	W +.0000 -.0004	T ±.0001	C ±.0002	H +.0000 -.0002	F ±.010	ALTURA GENERAL	B1 ±.010	B2 ±.010	D +.0000 -.0002	R	E Unión	SHCS MACHO	SHCS HEMBRA
KTL-200	2.000	1.000	.600	.750	.250	1.875	.500	1.375	1.125	.375	.525	10-32x3/4	10-32x1-1/4
KTL-300	3.000	1.125	1.000	.750	.380	2.250	.562	2.250	1.500	.500	.675	1/4-20x3/4	1/4-20x1-1/2

Para candados intercambiables añada una S al final del # de catálogo, ej. KTL-200S

Patente US No. 6558,145, 6981858 y otros, pendientes.



Teléfono: 01 (81) 8333 1199

Correo: ventas@privarsa.com.mx