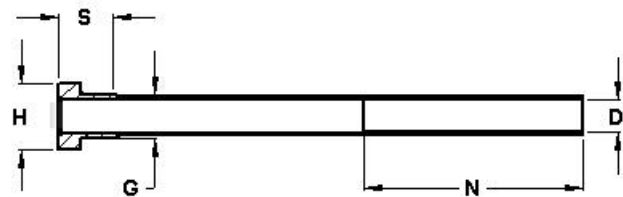
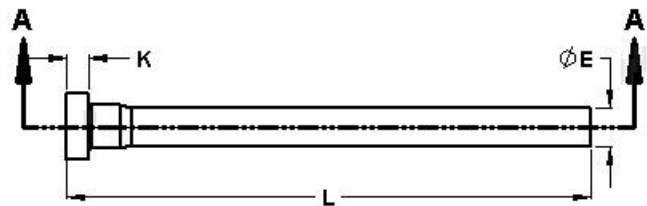
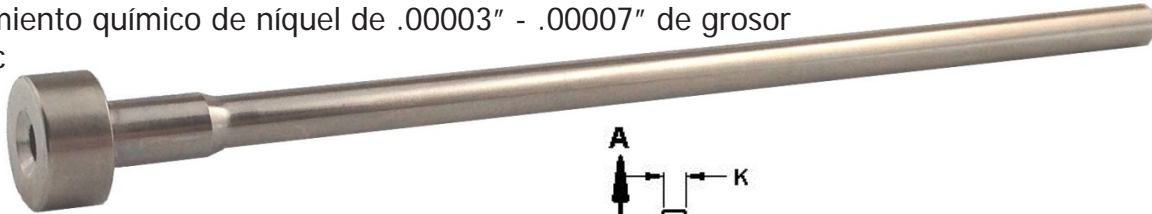


Las mangas de pared delgada de PCS eliminan la necesidad de mecanizar un paso en las mangas estándar. Estas mangas de pared delgada se pueden utilizar como alternativa a las mangas estándar en aplicaciones en las que la pared en una manga estándar pueda ocupar demasiado espacio. El recubrimiento químico de níquel proporciona mayor durabilidad, así como más protección contra la corrosión.

Características:

- Fabricado de acero para herramientas A2
- Recubrimiento químico de níquel de .00003" - .00007" de grosor
- 58-60 Rc



Tolerancias	
D I.D.	+ .0003 - .0000
E O.D.	- .0003 - .0007
Diámetro del hombro (G)	+ .000 - .001
Longitud del hombro (S)	+/- .01
Diámetro del cabeza (H)	+ .00 - .01
Espesor del cabeza (K)	+ .000 - .002
Longitud total (L)	+ .03 - .00

Pieza #	I.D. Nominal	D I.D.	E O.D.	Diámetro del hombro (G)	Longitud del hombro (S)	Diámetro de la cabeza (H)	Espesor de la cabeza (K)	Longitud de ajuste (N)	Longitud total (L)
TWS13-4	3/32	.0937	.1563	.188	.500	.3	.187	1.75	4
TWS13-6	3/32	.0937	.1563	.188	.500	.3	.187	1.75	6
TWS15-4	1/8	.1250	.1875	.219	.500	.4	.187	1.75	4
TWS15-6	1/8	.1250	.1875	.219	.500	.4	.187	1.75	6
TWS17-4	5/32	.1562	.2187	.250	.500	.4	.187	2.50	4
TWS17-6	5/32	.1562	.2187	.250	.500	.4	.187	2.50	6
TWS21-4	3/16	.1875	.2500	.312	.625	.5	.250	2.50	4
TWS21-6	3/16	.1875	.2500	.312	.625	.5	.250	2.50	6
TWS23-4	7/32	.2187	.2813	.344	.625	.5	.250	2.50	4
TWS23-6	7/32	.2187	.2813	.344	.625	.5	.250	2.50	6
TWS25-4	1/4	.2500	.3125	.375	.625	.6	.250	2.50	4
TWS25-6	1/4	.2500	.3125	.375	.625	.6	.250	2.50	6
TWS29-4	5/16	.3125	.3750	.438	.625	.6	.250	2.50	4
TWS29-6	5/16	.3125	.3750	.438	.625	.6	.250	2.50	6
TWS33-4	3/8	.3750	.4375	.500	.625	.7	.250	2.50	4
TWS33-6	3/8	.3750	.4375	.500	.625	.7	.250	2.50	6

Archivos CAD disponibles en www.pcs-company.com