

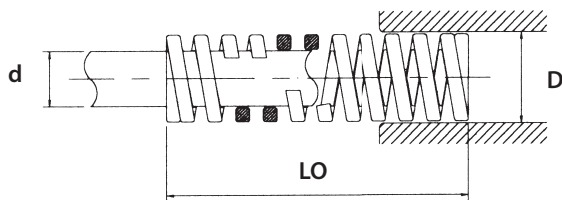


Equivalentes color azul de PCS (Raymond®)

Carga liviana



D Ø del agujero	d Ø del perno	Long. libre (pul) LO	Long. libre (mm) LO	Número de catálogo	Constante elástica lbs necesarias para comprimir 1/10	Tabla de cargas			
						Carrera máxima de trabajo (40% de LO)		Carrera hasta el sólido	
						Carga libras	Carrera plg	Carga libras	Carrera plg
3/8 - 10 mm	3/16 - 5 mm	1	25	SSG.006.004	5.7	.23	.40	.32	.56
		1¼	32	SSG.006.005	4.9	.25	.50	.35	.72
		1½	38	SSG.006.006	3.9	.23	.60	.34	.87
		1¾	44	SSG.006.007	3.4	.24	.70	.35	1.02
		2	51	SSG.006.008	2.9	.23	.80	.33	1.14
		2½	64	SSG.006.010	2.5	.25	1.00	.38	1.50
		3	76	SSG.006.012	1.8	.22	1.20	.33	1.81
		12	305	SSG.006.048	0.6	.29	4.80	.42	7.01
1/2 - 12.5 mm	9/32 - 6.3 mm	1	25	SSG.008.004	10.2	.41	.40	.52	.51
		1¼	32	SSG.008.005	9.4	.47	.50	.63	.67
		1½	38	SSG.008.006	7.8	.47	.60	.68	.87
		1¾	44	SSG.008.007	6.9	.48	.70	.68	.98
		2	51	SSG.008.008	6.5	.52	.80	.74	1.14
		2½	64	SSG.008.010	5.3	.53	1.00	.77	1.46
		3	76	SSG.008.012	4.1	.49	1.20	.71	1.73
		3½	89	SSG.008.014	3.1	.43	1.40	.63	2.03
12	305	SSG.008.048	0.8	.38	4.80	.55	6.88		
5/8 - 16 mm	11/32 - 8 mm	1	25	SSG.010.004	13.4	.54	.40	.58	.43
		1¼	32	SSG.010.005	13.1	.66	.50	.85	.65
		1½	38	SSG.010.006	11.0	.66	.60	.87	.79
		1¾	44	SSG.010.007	9.8	.69	.70	.92	.94
		2	51	SSG.010.008	9.0	.72	.80	1.03	1.14
		2½	64	SSG.010.010	6.1	.61	1.00	.88	1.44
		3	76	SSG.010.012	5.7	.68	1.20	.94	1.65
		3½	89	SSG.010.014	4.9	.69	1.40	.98	2.01
4	102	SSG.010.016	4.5	.72	1.60	1.08	2.40		
12	305	SSG.010.048	1.4	.67	4.80	1.00	7.13		
3/4 - 20 mm	3/8 - 10 mm	1	25	SSG.012.004	32	1.28	.4	1.62	.51
		1¼	32	SSG.012.005	24.4	1.23	.5	1.58	.65
		1½	38	SSG.012.006	19.3	1.16	.6	1.50	.78
		1¾	44	SSG.012.007	16.2	1.13	.7	1.50	.92
		2	51	SSG.012.008	14.2	1.13	.8	1.50	1.06
		2½	64	SSG.012.010	11	1.11	1	1.47	1.33
		3	76	SSG.012.012	9.2	1.11	1.2	1.47	1.62
		3½	89	SSG.012.014	7.7	1.08	1.4	1.44	1.87
4	102	SSG.012.016	6.8	1.08	1.6	1.44	2.16		
4½	115	SSG.012.018	5.9	1.06	1.8	1.43	2.42		
5	127	SSG.012.020	5.3	1.06	2	1.43	2.69		
5½	140	SSG.012.022	4.8	1.06	2.2	1.43	2.9		
6	152	SSG.012.024	4.5	1.06	2.4	1.43	3.26		
12	305	SSG.012.048	2.2	1.04	4.8	1.40	6.48		



D Ø del agujero	d Ø del perno	Long. libre (pul) LO	Long. libre (mm) LO	Número de catálogo	Constante elástica lbs necesarias para comprimir 1/10	Tabla de cargas					
						Carrera máxima de trabajo (40% de LO)		Carrera hasta el sólido			
						Carga libras	Carrera plg	Carga libras	Carrera plg		
1 - 25 mm	1/2 - 12.5 mm	1	25	SSG.016.004	61	244	.4	311	.51		
		1¼	32	SSG.016.005	46	231	.5	299	.65		
		1½	38	SSG.016.006	36.9	221	.6	292	.79		
		1¾	44	SSG.016.007	30.5	213	.7	281	.92		
		2	51	SSG.016.008	26.5	212	.8	280	1.06		
		2½	64	SSG.016.010	20.4	204	1	270	1.32		
		3	76	SSG.016.012	16.7	200	1.2	265	1.59		
		3½	89	SSG.016.014	14.1	197	1.4	261	1.85		
		4	102	SSG.016.016	12.1	193	1.6	255	2.11		
		4½	115	SSG.016.018	10.7	192	1.8	254	2.37		
		5	127	SSG.016.020	9.6	192	2	254	2.65		
		5½	140	SSG.016.022	8.7	192	2.2	255	2.93		
		6	152	SSG.016.024	8	192	2.4	255	3.21		
		7	178	SSG.016.028	6.9	192	2.8	255	3.67		
8	203	SSG.016.032	6	192	3.2	255	4.33				
12	305	SSG.016.048	4	192	4.8	255	6.5				
1 1/4 - 32 mm	5/8 - 16 mm	1½	38	SSG.020.006	57.8	347	.6	433	.75		
		1¾	44	SSG.020.007	47.5	332	.7	415	.87		
		2	51	SSG.020.008	40.7	325	.8	411	1.01		
		2½	64	SSG.020.010	31.4	315	1	400	1.26		
		3	76	SSG.020.012	26.2	315	1.2	400	1.53		
		3½	89	SSG.020.014	22.2	311	1.4	400	1.80		
		4	102	SSG.020.016	19.2	307	1.6	397	2.07		
		4½	115	SSG.020.018	16.9	307	1.8	397	2.35		
		5	127	SSG.020.020	15	300	2	390	2.60		
		5½	140	SSG.020.022	13.5	297	2.2	386	2.86		
		6	152	SSG.020.024	12.3	295	2.4	383	3.11		
		7	178	SSG.020.028	10.4	291	2.8	377	3.63		
		8	203	SSG.020.032	9.1	289	3.2	375	4.14		
		10	254	SSG.020.040	7.2	287	4	369	5.15		
12	305	SSG.020.048	5.9	284	4.8	366	6.18				
1 1/2 - 40 mm	3/4 - 20 mm	2	51	SSG.024.008	60.3	483	.8	609	1.01		
		2½	64	SSG.024.010	45.8	458	1	582	1.27		
		3	76	SSG.024.012	37.6	451	1.2	575	1.53		
		3½	89	SSG.024.014	31.8	445	1.4	572	1		
		4	102	SSG.024.016	27.3	437	1.6	565	2.07		
		4½	115	SSG.024.018	24.1	433	1.8	561	2.33		
		5	127	SSG.024.020	21.6	432	2	559	2.59		
		5½	140	SSG.024.022	19.4	427	2.2	559	2.88		
		6	152	SSG.024.024	17.6	423	2.4	549	3.12		
		7	178	SSG.024.028	15	420	2.8	546	3.64		
		8	203	SSG.024.032	13	416	3.2	528	4.06		
		10	254	SSG.024.040	10.3	412	4	524	5.09		
		12	305	SSG.024.048	8.5	407	4.8	516	6.1		
		2 - 50 mm	1 - 25 mm	2½	64	SSG.032.010	89.7	897	1	1148	1.28
3	76			SSG.032.012	71.8	861	1.2	1098	1.53		
3½	89			SSG.032.014	59.8	837	1.4	1076	1.8		
4	102			SSG.032.016	51.3	821	1.6	1062	2.07		
4½	115			SSG.032.018	44.8	806	1.8	1044	2.33		
5	127			SSG.032.020	39.9	797	2	1029	2.58		
5½	140			SSG.032.022	36	792	2.2	1029	2.86		
6	152			SSG.032.024	32.6	782	2.4	1017	3.12		
7	178			SSG.032.028	27.6	773	2.8	1007	3.65		
8	203			SSG.032.032	23.7	758	3.2	984	4.15		
10	254			SSG.032.040	18.8	752	4	978	5.2		
12	305			SSG.032.048	15.4	738	4.8	960	6.23		
2 1/2 - 63 mm	1 1/2 - 40 mm			3	76	SSG.040.012	110	1320	1.2	1640	1.49
				3½	89	SSG.040.014	90.1	1261	1.4	1575	1.75
		4	102	SSG.040.016	76.4	1222	1.6	1528	2		
		4½	115	SSG.040.018	66.2	1192	1.8	1490	2.25		
		5	127	SSG.040.020	58	1160	2	1456	2.51		
		6	152	SSG.040.024	47.7	1145	2.4	1440	3.02		
		7	178	SSG.040.028	40.1	1122	2.8	1412	3.52		
		8	203	SSG.040.032	34.5	1104	3.2	1390	4.03		
		10	254	SSG.040.040	26.8	1072	4	1345	5.02		
		12	305	SSG.040.048	22.1	1061	4.8	1330	6.02		