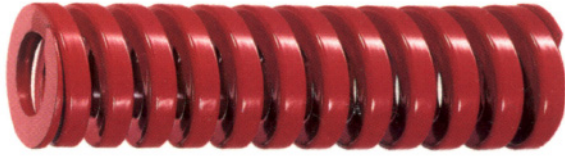


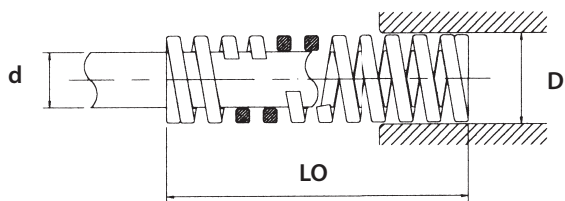


Carga pesada

Equivalente al dorado de PCS(Raymond®)



D Ø del agujero	d Ø del perno	Long. libre (pul)	Long. libre (mm)	Número de catálogo	Constante elástica lbs necesarias para comprimir 1/10	Tabla de cargas			
						Carrera máxima de trabajo (30% de L0)		Carrera hasta el sólido	
						Carga libras	Carrera plg	Carga libras	Carrera plg
3/8 - 10 mm	3/16 - 5 mm	1	25	SSR.006.004	12.6	38	.30	47	.37
		1 1/4	32	SSR.006.005	10	38	.38	47	.47
		1 1/2	38	SSR.006.006	9.8	44	.45	58	.59
		1 3/4	44	SSR.006.007	8.6	45	.53	65	.75
		2	51	SSR.006.008	7.3	44	.60	63	.86
		2 1/2	64	SSR.006.010	6.1	46	.75	65	1.06
		3	76	SSR.006.012	4.3	39	.90	54	1.26
		12	305	SSR.006.048	1.2	43	3.6	63	5.27
1/2 - 12.5 mm	9/32 - 6.3 mm	1	25	SSR.008.004	24	72	.30	106	.44
		1 1/4	32	SSR.008.005	18.9	71	.38	106	.56
		1 1/2	38	SSR.008.006	16.7	75	.45	115	.69
		1 3/4	44	SSR.008.007	14	74	.53	115	.82
		2	51	SSR.008.008	11.2	67	.60	105	.94
		2 1/2	64	SSR.008.010	8.6	65	.75	98	1.14
		3	76	SSR.008.012	7.5	68	.90	110	1.46
		12	305	SSR.008.048	1.6	58	3.60	82	5.12
5/8 - 16 mm	11/32 - 8 mm	1	25	SSR.010.004	43.2	130	.30	160	.37
		1 1/4	32	SSR.010.005	30.1	113	.38	151	.50
		1 1/2	38	SSR.010.006	27.7	125	.45	166	.60
		1 3/4	44	SSR.010.007	24.4	128	.53	183	.75
		2	51	SSR.010.008	21.2	127	.60	176	.83
		2 1/2	64	SSR.010.010	17.3	130	.75	183	1.06
		3	76	SSR.010.012	14.7	132	.90	196	1.33
		12	305	SSR.010.048	4.1	148	3.60	187	4.57
3/4 - 20 mm	3/8 - 10 mm	1	25	SSR.012.004	132	396	.3	436	.33
		1 1/4	32	SSR.012.005	99.6	374	.38	418	.42
		1 1/2	38	SSR.012.006	79.3	357	.45	404	.51
		1 3/4	44	SSR.012.007	65	345	.53	383	.59
		2	51	SSR.012.008	55.9	335	.6	375	.67
		2 1/2	64	SSR.012.010	43.9	329	.75	377	.86
		3	76	SSR.012.012	36.1	325	.9	373	1.03
		12	305	SSR.012.048	8.6	309	3.6	360	4.18



Associated Spring Raymond es una marca registrada de Barnes Group Inc. PRIVARSA no esta afiliado de ninguna manera con Associated Raymond o Barnes Group Inc.

D Ø del agujero	d Ø del perno	Long. libre (pul)	Long. libre (mm)	Número de catálogo	Constante elástica lbs necesarias para comprimir 1/10	Tabla de cargas			
						Carrera máxima de trabajo (30% de L0)		Carrera hasta el sólido	
						Carga libras	Carrera plg	Carga libras	Carrera plg
1 - 25 mm	1/2 - 12.5 mm	1 1/4	32	SSR.016.005	158	592	.38	663	.42
		1 1/2	38	SSR.016.006	125	564	.45	639	.51
		1	44	SSR.016.007	105	558	.53	642	.61
		2	51	SSR.016.008	89.8	539	.6	638	.71
		2 1/2	64	SSR.016.010	69.4	521	.75	618	.89
		3	76	SSR.016.012	57.2	515	.9	618	1.08
		3 1/2	89	SSR.016.014	48	506	1.05	618	1.28
		4	102	SSR.016.016	42	504	1.2	618	1.47
		4 1/2	115	SSR.016.018	37.2	502	1.35	618	1.66
		5	127	SSR.016.020	33.2	498	1.5	618	1.86
		5 1/2	140	SSR.016.022	30	498	1.65	618	2.06
		6	152	SSR.016.024	27.6	497	1.8	618	2.24
7	178	SSR.016.028	23.6	496	2.1	618	2.62		
8	203	SSR.016.032	20.5	494	2.4	618	3.02		
12	305	SSR.016.048	13.8	494	3.6	618	4.6		
1 1/4 - 32 mm	5/8 - 16 mm	1 1/2	38	SSR.020.006	215	967	.45	1052	.49
		1 3/4	44	SSR.020.007	177	940	.53	1026	.58
		2	51	SSR.020.008	150	902	.6	1007	.67
		2 1/2	64	SSR.020.010	117	876	.75	1004	.86
		3	76	SSR.020.012	94.7	852	.9	985	1.04
		3 1/2	89	SSR.020.014	79.1	831	1.05	973	1.23
		4	102	SSR.020.016	69.1	829	1.2	974	1.41
		4 1/2	115	SSR.020.018	60.8	821	1.35	960	1.59
		5	127	SSR.020.020	54.7	821	1.5	985	1.8
		5 1/2	140	SSR.020.022	49	809	1.65	965	1.97
		6	152	SSR.020.024	44.9	808	1.8	965	2.15
		7	178	SSR.020.028	38.1	800	2.1	960	2.52
8	203	SSR.020.032	33	792	2.4	947	2.87		
10	254	SSR.020.040	26.4	792	3	960	3.65		
12	305	SSR.020.048	21.8	785	3.6	951	4.36		
1 1/2 - 40 mm	3/4 - 20 mm	2	51	SSR.024.008	201	1207	.6	1388	.69
		2 1/2	64	SSR.024.010	153	1150	.75	1350	.88
		3	76	SSR.024.012	125	1125	.9	1340	1.07
		3 1/2	89	SSR.024.014	106	1108	1.05	1340	1.27
		4	102	SSR.024.016	90.7	1088	1.2	1333	1.47
		4 1/2	115	SSR.024.018	80.5	1086	1.35	1340	1.69
		5	127	SSR.024.020	71.5	1072	1.5	1337	1.87
		5 1/2	140	SSR.024.022	64	1065	1.65	1335	2.08
		6	152	SSR.024.024	59.1	1064	1.8	1347	2.28
		7	178	SSR.024.028	50.3	1056	2.1	1343	2.67
		8	203	SSR.024.032	43.8	1051	2.4	1347	3.07
		10	254	SSR.024.040	34.6	1038	3	1332	3.85
12	305	SSR.024.048	28.7	1033	3.6	1339	4.65		
2 - 50 mm	1 - 25 mm	2 1/2	64	SSR.032.010	242	1815	.75	2080	.86
		3	76	SSR.032.012	193	1737	.9	2007	1.04
		3 1/2	89	SSR.032.014	161	1686	1.05	1960	1.22
		4	102	SSR.032.016	140	1678	1.2	1960	1.43
		4 1/2	115	SSR.032.018	123	1658	1.35	1960	1.63
		5	127	SSR.032.020	108	1622	1.5	1935	1.79
		5 1/2	140	SSR.032.022	97	1600	1.65	1910	1.97
		6	152	SSR.032.024	88.1	1586	1.8	1910	2.15
		7	178	SSR.032.028	75.1	1583	2.1	1910	2.55
		8	203	SSR.032.032	65.9	1582	2.4	1910	2.91
		10	254	SSR.032.040	51.6	1548	3	1875	3.62
		12	305	SSR.032.048	42.7	1537	3.6	1875	4.45

Tabla de conversión de colores para resortes de troquel

Resortes (norma ISO 10243)



Resortes tipo Raymond



Resortes tipo JIS



La tabla de equivalencias para resortes JIS es una aproximación. Verificar las dimensiones, deflexiones y constantes. Contactar a PRIVARSA en caso de dudas.