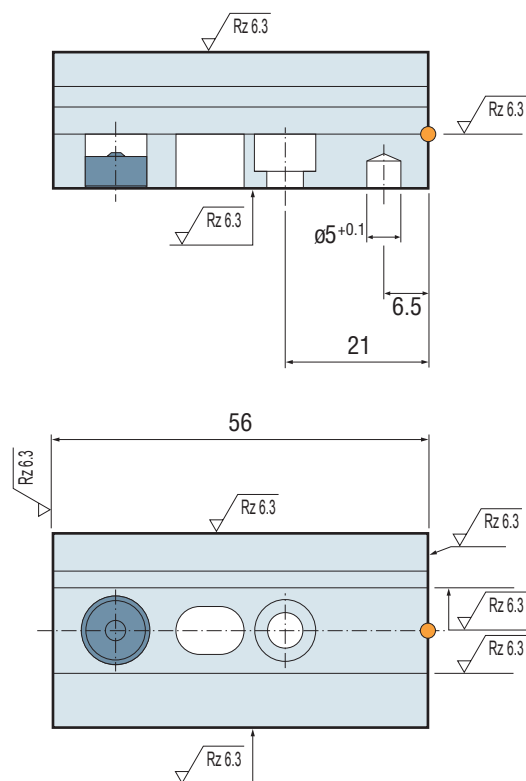


Mat.: 1.2510
 Hardened 54 ± 2 HRC.
 Patented System

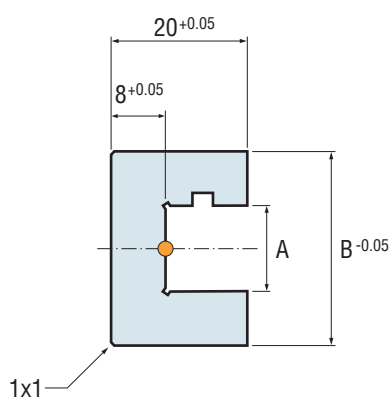
Mini Base
 Mini Base
 Mini Basis
 Mini Base
 Mini Base
 Mini Base



● Cad Insertion Point

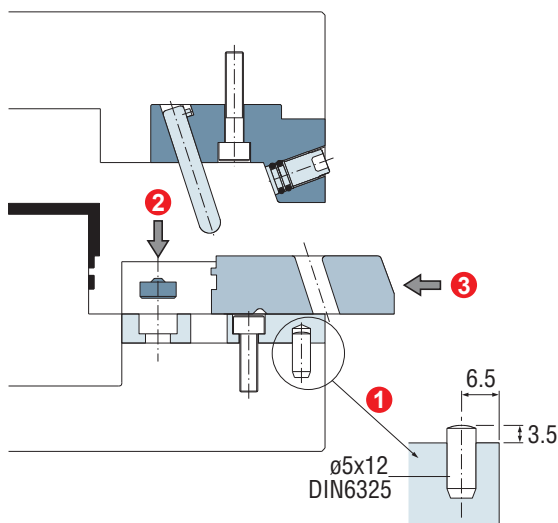


Ref.	A	B
MB.122056	12.5	28
MB.202056	20.5	36

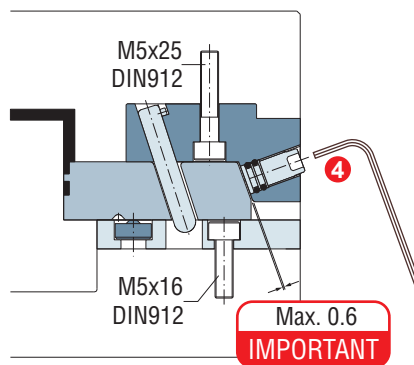


Installation Examples / Normas de Instalación / Einbaubeispiel Norme di Installazione / Exemplos de Instalação / Instructions d'Installation

Mold Open



Mold Closed



EN

The slide retainer is built into the set. Hardened steel pre-adjusted for immediate use. Different hardness and materials between MC and MB to guarantee smooth movement. Interchangeable parts. Parts can be replaced from the Parting Line. Minimum space required for installation.

ES

El retenedor de la corredera está incluido en el conjunto. Acero templado y pre-ajustado preparado para su uso. La diferencia de materiales y durezas entre el MC y el MB, garantiza un suave funcionamiento. Componentes intercambiables. Se puede reemplazar fácilmente por la línea de partición. Requiere un mínimo espacio para su instalación.

DE

Die magnetische Schiebersicherung (2) gehört zum Lieferumfang. Gehärteter Stahl vorabgestimmt. Die unterschiedlichen Härten zwischen MC und MB garantieren gleichmäßige Bewegungsabläufe. Austauschbare Teile. Austauschmöglichkeit von der Trennebene. Wenig Platz zum Einbau notwendig.

IT

Il ritenore del carrello è compreso nell'insieme. Acciaio temprato e pre-aggiustato pronto per l'utilizzo. La differenza di materiale e di durezza tra MC e MB, garantisce un ottimo scorrimento. Componenti intercambiabili. Si può facilmente sostituire dalla linea di divisione dello strampo. Richiede uno spazio di ingombro minimo per la sua installazione.

PT

O retenedor de corredeira está incluído no set. Aço temperado e pré-ajustado para uso imediato. Durezas e materiais diferentes entre MC e MB garantindo movimentos suaves. Peças intermutáveis. Possibilidade de substituir desde a Linha de Junta. Ocupa um espaço mínimo.

FR

La retenue magnétique est incluse. Acier trempé et pré-ajusté pour une utilisation immédiate. La différence d'acier et de dureté entre le MC et le MB garantit le frottement. Pièce interchangeable. Changement rapide depuis le plan de joint. Occupe un minimum d'espace.