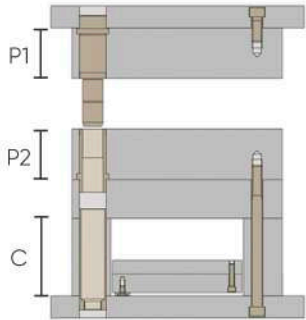


Seleccione su Combinación de Placas



Tamaños de Portamoldes Estd. Serie Euro	Combinación de Placas - Cavidad
246 x 246 mm.	27 mm.
246 x 346 mm.	36 mm.
296 x 296 mm.	46 mm.
296 x 396 mm.	36 mm.
346 x 346 mm.	46 mm.
396 x 396 mm.	56 mm.

Tamaños de Portamoldes Estd. Serie Euro	Combinación de Placas - Cavidad
246 x 296 mm.	36 mm.
296 x 346 mm.	46 mm.
296 x 446 mm.	56 mm.
396 x 446 mm.	36 mm.
396 x 496 mm.	46 mm.
	56 mm.
	66 mm.



Número de artículo	Tamaño de placas de fijación	Tamaño de Portamolde	Espesor de placas cavidad		C
			P1	P2	
2525201331C-PMC	296 X 246	246 X 246	27	27	96
2525202331C-PMC	296 X 246	246 X 246	27	36	96
2525203331C-PMC	296 X 246	246 X 246	27	46	96
2525208331C-PMC	296 X 246	246 X 246	36	27	96
2525209331C-PMC	296 X 246	246 X 246	36	36	96
2525210331C-PMC	296 X 246	246 X 246	36	46	96
2525215331C-PMC	296 X 246	246 X 246	46	27	96
2525216331C-PMC	296 X 246	246 X 246	46	36	96
2525217331C-PMC	296 X 246	246 X 246	46	46	96
2530209331C-PMC	296 X 296	246 X 296	36	36	96
2530210331C-PMC	296 X 296	246 X 296	36	46	96
2530211331C-PMC	296 X 296	246 X 296	36	56	96
2530216331C-PMC	296 X 296	246 X 296	46	36	96
2530217331C-PMC	296 X 296	246 X 296	46	46	96
2530218331C-PMC	296 X 296	246 X 296	46	56	96
2530223331C-PMC	296 X 296	246 X 296	56	36	96
2530224331C-PMC	296 X 296	246 X 296	56	46	96
2530225331C-PMC	296 X 296	246 X 296	56	56	96
2535201331C-PMC	296 X 346	246 X 346	27	27	96
2535202331C-PMC	296 X 346	246 X 346	27	36	96
2535203331C-PMC	296 X 346	246 X 346	27	46	96
2535208331C-PMC	296 X 346	246 X 346	36	27	96
2535209331C-PMC	296 X 346	246 X 346	36	36	96
2535210331C-PMC	296 X 346	246 X 346	36	46	96
2535215331C-PMC	296 X 346	246 X 346	46	27	96
2535216331C-PMC	296 X 346	246 X 346	46	36	96
2535217331C-PMC	296 X 346	246 X 346	46	46	96
3030201331C-PMC	346 X 296	296 X 296	27	27	96
3030202331C-PMC	346 X 296	296 X 296	27	36	96
3030203331C-PMC	346 X 296	296 X 296	27	46	96
3030208331C-PMC	346 X 296	296 X 296	36	27	96
3030209331C-PMC	346 X 296	296 X 296	36	36	96
3030210331C-PMC	346 X 296	296 X 296	36	46	96
3030215331C-PMC	346 X 296	296 X 296	46	27	96
3030216331C-PMC	346 X 296	296 X 296	46	36	96
3030217331C-PMC	346 X 296	296 X 296	46	46	96

Número de artículo	Tamaño de placas de fijación	Tamaño de Portamolde	Espesor de placas cavidad		C
			P1	P2	
3035209331C-PMC	346 X 346	296 X 346	36	36	96
3035210331C-PMC	346 X 346	296 X 346	36	46	96
3035211331C-PMC	346 X 346	296 X 346	36	56	96
3035216331C-PMC	346 X 346	296 X 346	46	36	96
3035217331C-PMC	346 X 346	296 X 346	46	46	96
3035218331C-PMC	346 X 346	296 X 346	46	56	96
3035223331C-PMC	346 X 346	296 X 346	56	36	96
3035224331C-PMC	346 X 346	296 X 346	56	46	96
3035225331C-PMC	346 X 346	296 X 346	56	56	96
3040209331C-PMC	346 X 396	296 X 396	36	36	96
3040210331C-PMC	346 X 396	296 X 396	36	46	96
3040211331C-PMC	346 X 396	296 X 396	36	56	96
3040216331C-PMC	346 X 396	296 X 396	46	36	96
3040217331C-PMC	346 X 396	296 X 396	46	46	96
3040218331C-PMC	346 X 396	296 X 396	46	56	96
3040223331C-PMC	346 X 396	296 X 396	56	36	96
3040224331C-PMC	346 X 396	296 X 396	56	46	96
3040225331C-PMC	346 X 396	296 X 396	56	56	96
3045209331C-PMC	346 X 446	296 X 446	36	36	96
3045210331C-PMC	346 X 446	296 X 446	36	46	96
3045211331C-PMC	346 X 446	296 X 446	36	56	96
3045216331C-PMC	346 X 446	296 X 446	46	36	96
3045217331C-PMC	346 X 446	296 X 446	46	46	96
3045218331C-PMC	346 X 446	296 X 446	46	56	96
3045223331C-PMC	346 X 446	296 X 446	56	36	96
3045224331C-PMC	346 X 446	296 X 446	56	46	96
3045225331C-PMC	346 X 446	296 X 446	56	56	96
3535209331C-PMC	396 X 346	346 X 346	36	36	96
3535210331C-PMC	396 X 346	346 X 346	36	46	96
3535211331C-PMC	396 X 346	346 X 346	36	56	96
3535216331C-PMC	396 X 346	346 X 346	46	36	96
3535217331C-PMC	396 X 346	346 X 346	46	46	96
3535218331C-PMC	396 X 346	346 X 346	46	56	96
3535223331C-PMC	396 X 346	346 X 346	56	36	96
3535224331C-PMC	396 X 346	346 X 346	56	46	96
3535225331C-PMC	396 X 346	346 X 346	56	56	96

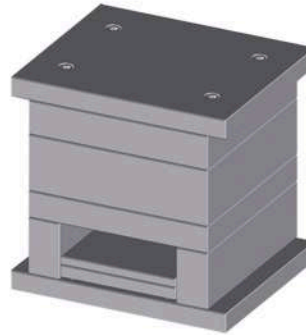
PORTAMOLDES ESTÁNDAR

PMC
PLASTIC MOLD COMPONENTS

¡ENTREGA INMEDIATA!

Con un amplio rango de medidas para cubrir con sus necesidades

¡Ponga en marcha su producción!



Portamolde
Completamente
Guiado

**Estructura Ac 1045 y
Placas Cavidad Ac P-20**

Número de artículo	Tamaño de placas de fijación	Tamaño de Portamolde	Espesor de placas cavidad		C	Número de artículo	Tamaño de placas de fijación	Tamaño de Portamolde	Espesor de placas cavidad		C
			P1	P2					P1	P2	
4040201331C-PMC	446 X 396	396 X 396	36	36	116	4045222331C-PMC	446 X 446	396 X 446	66	36	116
4040202331C-PMC	446 X 396	396 X 396	36	46	116	4045223331C-PMC	446 X 446	396 X 446	66	46	116
4040203331C-PMC	446 X 396	396 X 396	36	56	116	4045224331C-PMC	446 X 446	396 X 446	66	56	116
4040208331C-PMC	446 X 396	396 X 396	46	36	116	4045225331C-PMC	446 X 446	396 X 446	66	66	116
4040209331C-PMC	446 X 396	396 X 396	46	46	116	4050201331C-PMC	446 X 496	396 X 496	36	36	136
4040210331C-PMC	446 X 396	396 X 396	46	56	116	4050202331C-PMC	446 X 496	396 X 496	36	46	136
4040215331C-PMC	446 X 396	396 X 396	56	36	116	4050203331C-PMC	446 X 496	396 X 496	36	56	136
4040216331C-PMC	446 X 396	396 X 396	56	46	116	4050204331C-PMC	446 X 496	396 X 496	36	66	136
4040217331C-PMC	446 X 396	396 X 396	56	56	116	4050208331C-PMC	446 X 496	396 X 496	46	36	136
4045201331C-PMC	446 X 446	396 X 446	36	36	116	4050209331C-PMC	446 X 496	396 X 496	46	46	136
4045202331C-PMC	446 X 446	396 X 446	36	46	116	4050210331C-PMC	446 X 496	396 X 496	46	56	136
4045203331C-PMC	446 X 446	396 X 446	36	56	116	4050211331C-PMC	446 X 496	396 X 496	46	66	136
4045204331C-PMC	446 X 446	396 X 446	36	66	116	4050215331C-PMC	446 X 496	396 X 496	56	36	136
4045208331C-PMC	446 X 446	396 X 446	46	36	116	4050216331C-PMC	446 X 496	396 X 496	56	46	136
4045209331C-PMC	446 X 446	396 X 446	46	46	116	4050217331C-PMC	446 X 496	396 X 496	56	56	136
4045210331C-PMC	446 X 446	396 X 446	46	56	116	4050218331C-PMC	446 X 496	396 X 496	56	66	136
4045211331C-PMC	446 X 446	396 X 446	46	66	116	4050222331C-PMC	446 X 496	396 X 496	66	36	136
4045215331C-PMC	446 X 446	396 X 446	56	36	116	4050223331C-PMC	446 X 496	396 X 496	66	46	136
4045216331C-PMC	446 X 446	396 X 446	56	46	116	4050224331C-PMC	446 X 496	396 X 496	66	56	136
4045217331C-PMC	446 X 446	396 X 446	56	56	116	4050225331C-PMC	446 X 496	396 X 496	66	66	136
4045218331C-PMC	446 X 446	396 X 446	56	66	116						



De venta
sólo en

PRIVARSA

f t in @PRIVARSA

www.privarsa.com.mx

CONTACTO:

Juan Carlos Ortega - Gerente de Productos y Marcas
Tel: 81 8333 1199 Ext.150 | Correo: jortega@privarsa.com.mx

Alan Barrón - Ventas Externas - Zona Norte
Cel: 812 352 2058 | Correo: abarron@privarsa.com.mx

Juan Manuel Velázquez - Ventas Externas - Zona Occidente
Cel: 332 358 5195 | Correo: jvelazquez@privarsa.com.mx

Ricardo Méndez - Ingeniero de Diseño, Moldes & SCC
Cel: 811 480 9492 | Correo: rmendez@privarsa.com.mx