

**Standard & Special  
Mold Bases**

**Pins & Components**

**Custom Components**

**Hot Runner Systems**

**Nanotechnology  
Products**



**PCS**  
**COMPANY**

[www.pcs-company.com](http://www.pcs-company.com)

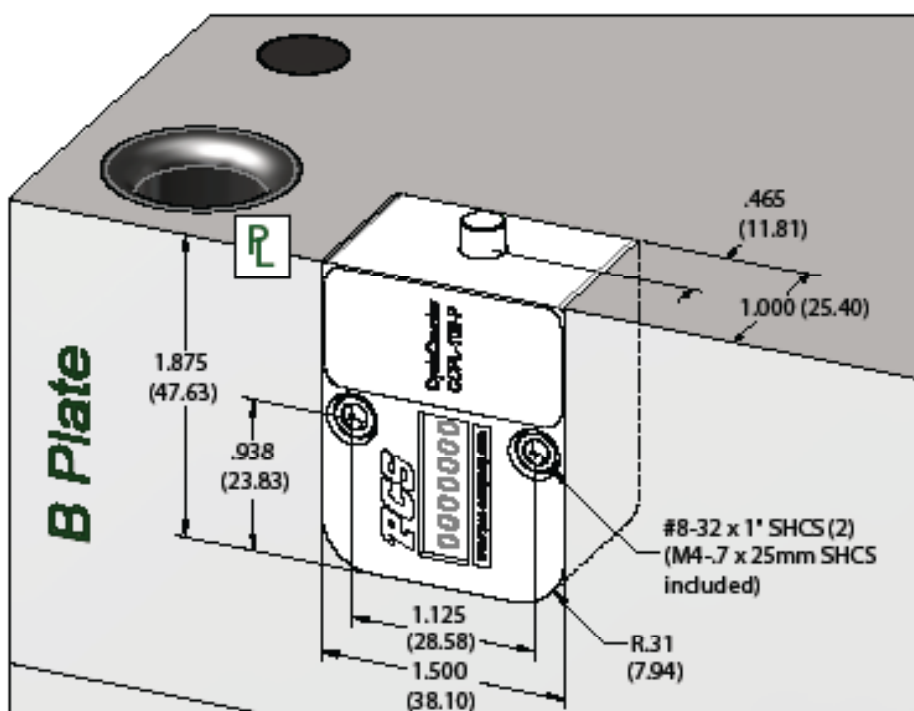
[www.buyatpcs.com](http://www.buyatpcs.com)

**1-800-521-0546**

## Contador de Ciclos

- Ayuda en el proceso de mantenimiento del molde
- Se monta en la línea de partición para mayor visibilidad.
- Temperatura de Operación Máxima: 120°C (250°F)
- Incluye dos tornillos de montaje

El Contador de Ciclos de PCS está garantizado para rendir durante la vida útil de su molde. Este contador mecánico de 7 dígitos, no se restablece y puede montarse fácilmente en la línea de partición. Está diseñado para monitorear con precisión el número de ciclos de su molde y ayuda en el proceso general de mantenimiento del molde.



Placa de Identificación de aluminio incluida gratis junto con cada Contador de Ciclos.

**Material:** Cubierta de nylon con fibra de vidrio

# EN CATÁLOGO	TORNILLOS DE MONTAJE	UNIDAD DE MEDIDA
CCPL-100-P	#8-32 x 1"	Pulgada
CCPL-200-P	M4-0.7 x 25 mm	Métrico

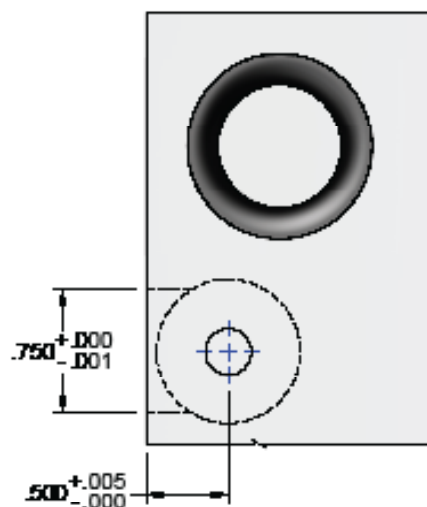
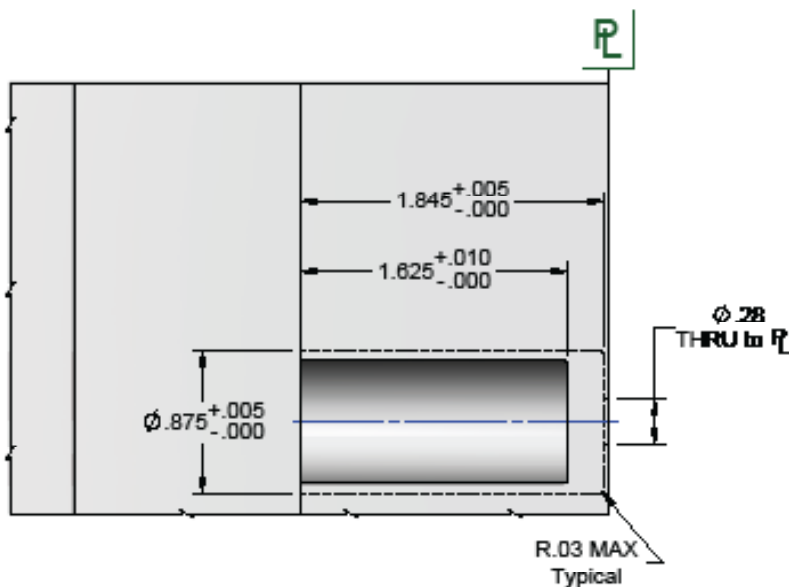
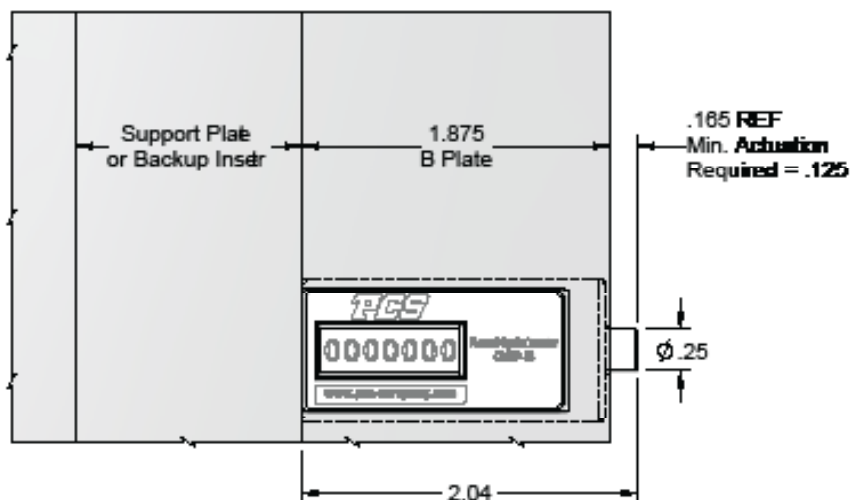


## Contador de Ciclos Redondo

- Garantía de por vida
- Temperatura de Operación Máxima: 120°C (250°F)
- Monitorea con precisión los ciclos del molde.

El Contador de Ciclos Redondo de PCS es una alternativa compacta al contador rectangular estándar. Está diseñado para monitorear la apertura y cierre del molde. Este contador mecánico de 7 dígitos no se restablece y se monta fácilmente en la Placa B. Cada vez que el molde se cierra, el contador de ciclos registra la acción, aumentando su contador en pantalla.

El Contador de Ciclos Redondo debe instalarse en la Placa B con un grosor de 1.875" (47mm).



**Material:** Cubierta de nylon con fibra de vidrio

# EN CATÁLOGO	GROSOR DE PLACA NOMINAL	UNIDAD DE MEDIDA
CVRP-18	1.875	Pulgada



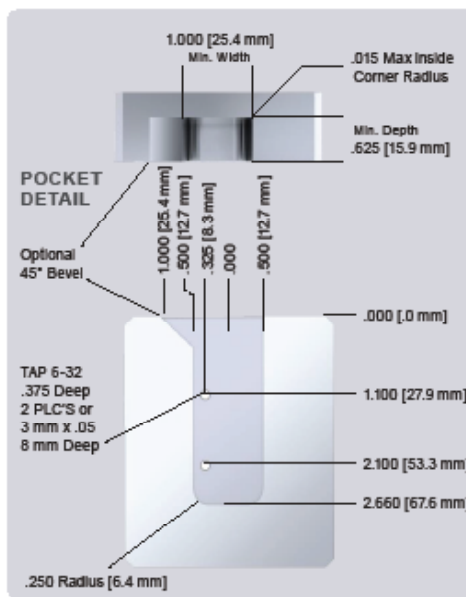
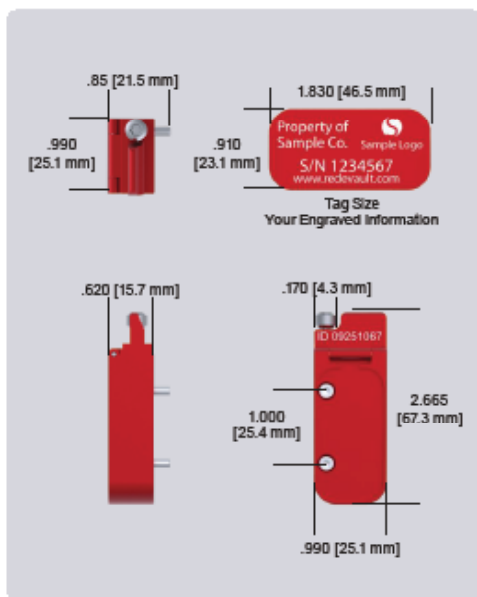
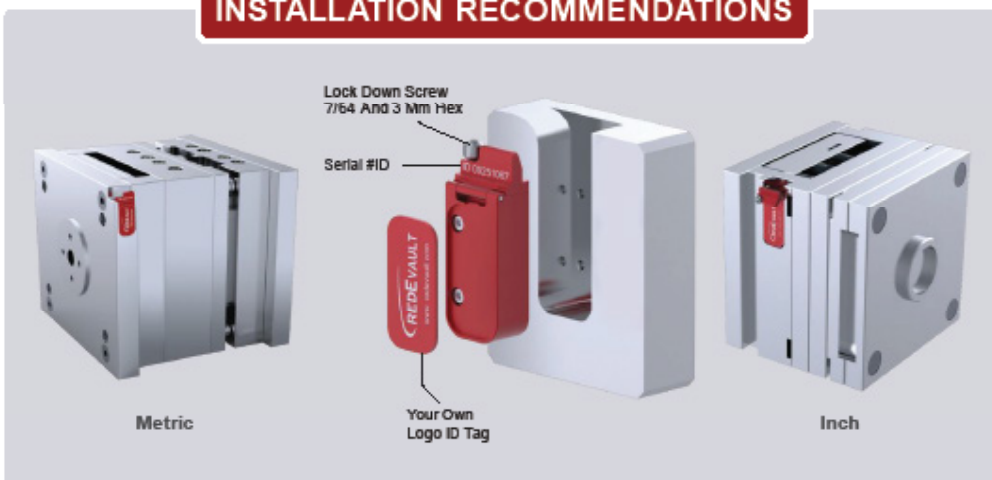
## Red E Vault™



- Funda de aluminio prácticamente indestructible
- Resistente al agua, solventes, calor, vibraciones y magnetismo
- Hasta 16GB de memoria
- No requiere baterías (los datos estarán a salvo durante el periodo de vida del Vault)
- Encriptación de datos incluida
- Interfaz multilingüe y personalizable
- Fácil almacenamiento y acceso a los archivos de datos: registros, historiales de reparación, etc...

La solución de manejo de datos, Red E Vault™, fue diseñada para ayudar a los moldeadores a mantener segura y gestionar su información. Su software amigable ayuda a ahorrar tiempo y dinero al dar a sus empleados acceso 24/7 a la información del molde. Con hasta 16GB de memoria y la habilidad de encriptar los archivos, el Red E Vault™ se asegura de que su información sea de fácil acceso sin estar expuesta.

### INSTALLATION RECOMMENDATIONS



# EN CATÁLOGO	LONGITUD	GROSOR	ANCHO
RDV-1000	2.665	.620	.990



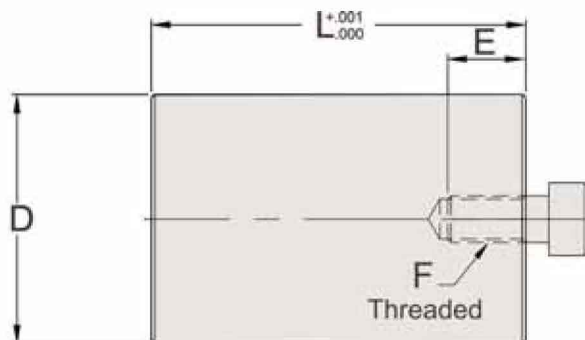
# Pilares de Soporte

- Fabricado de acero SAE 1040

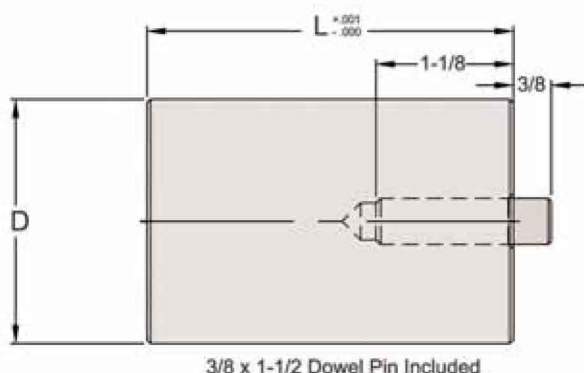


- Acero Inoxidable Disponible**
- Longitudes planas & paralelas .0002

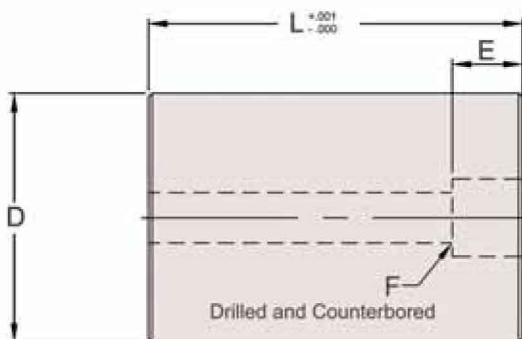
## ROSCADO



## PERFORADO Y AVELLANADO



## CLAVADO



### Roscado

DÍÁ	E	F	G
1	5/8	3/8-16	3/8-16 x 1 SHCS incluido GRATIS
1-1/4			
1-1/2			
1-3/4			
2			
2-1/2	1-1/4	5/8-11	no incluido
3			
4			

### Perforado & Avellanado

DIA	E	F
1-1/4	9/16	3/8
1-1/2		
2		
3	3/4	5/8

NÚMERO EN CATÁLOGO				
D DÍÁ	L LONGITUD	Agujero Roscado	Perforado y Avellanado	Clavado
1	2.500	1025		
	3.000	1030		
	3.500	1035		
	4.000	1040		
	4.500	1045		
1-1/4	2.500	1225	DC1225	D1225
	3.000	1230	DC1230	D1230
	3.500	1235	DC1235	D1235
	4.000	1240	DC1240	
	4.500	1245		
	5.000	1250	DC1250	
1-1/2	6.000	1260	DC1260	
	2.500	1525		D1525
	3.000	1530		D1530
	3.500	1535	DC1535	D1535
	4.000	1540	DC1540	D1540
	4.500	1545		D1545
1-3/4	5.000	1550	DC1550	D1550
	6.000	1560	DC1560	
	2.500	1725		
	3.000	1730		
	3.500	1735		
	4.000	1740		
2	4.500	1745		
	5.000	1750		
	6.000	1760		
	2.500	2025		
	3.000	2030		D2030
	3.500	2035		D2035
2-1/2	4.000	2040		D2040
	4.500	2045		D2045
	5.000	2050	DC2050	
	6.000	2060	DC2060	D2060
	3.000	2530		
	3.500	2535		
3	4.000	2540		
	4.500	2545		
	5.000	3050	DC3050	
	6.000	3060	DC3060	
	8.000	3080	DC3080	
4	5.000	4050		
	6.000	4060		
	8.000	4080		

Diámetros y longitudes especiales disponibles  
TAMBIÉN DISPONIBLE EN ACERO INOXIDABLE



Teléfono: 01 (81) 8333 1199

Correo: ventas@privarsa.com.mx

## Perno Posicionador Con Rosca

- Fabricado con acero SAE 1040
- Permite utilizar un pilar de soporte como dowel
- Sección del dowel, 3/8" de largo

El Accesorio de Perno Posicionador Con Rosca contiene 3/8-16 roscados externos en una punta y un dowel de .3750" de diámetro en la otra punta. Puede instalarse en un agujero 3-8/16 al extremo de un pilar de soporte para permitir una instalación tipo dowel.

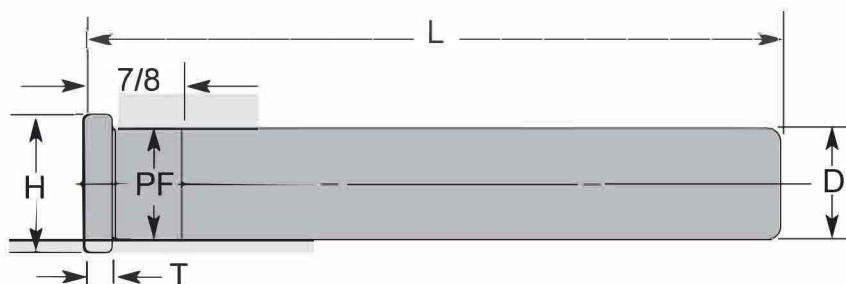


ESPECIFICACIONES	
Tipo de Material	SAE 1040
D Diámetro	3/8
L Longitud General	1
Unidad de Medida	Pulgadas

# EN CATÁLOGO	DIÁMETRO	LONGITUD GENERAL
TLP-38	3/8	1



## Perno Guía - Para placa de botado Longitud 7/8 Press Fit

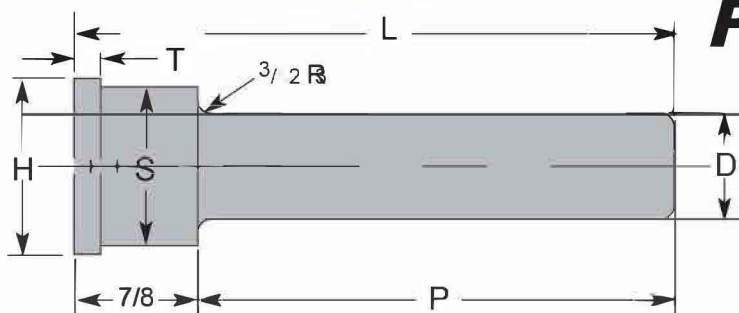


DIÁ	D +.0000 -.0005	PF +.0005 -.0000	H	T
1/2	.499	.501	.615	3/16
3/4	.749	.751	.990	3/16
7/8	.874	.876	1.115	1/4
1	.999	1.001	1.240	1/4
1 1/4	1.249	1.251	1.490	5/16

L LONGITUD	D = DIÁMETRO				
	1/2	3/4	7/8	1	1-1/4
4-1/4	005-GLS	105-GLS	205-GLS	305-GLS	405-GLS
4-3/4	006-GLS	106-GLS	206-GLS	306-GLS	406-GLS
5-1/4	007-GLS	107-GLS	207-GLS	307-GLS	407-GLS
5-3/4	008-GLS	108-GLS	208-GLS	308-GLS	408-GLS
6-1/4	009-GLS	109-GLS	209-GLS	309-GLS	409-GLS



## Perno Guía con Hombro - Para placa de botado Longitud 7/8 Press Fit



# EN CATÁLOGO	DIÁMETRO NOMINAL	D +.0000 -.0005	S +.0005 -.0000	P	L	H +.000 -.010	T +.000 -.015
004-GSP	1/2	.499	.751	2-7/8	3-3/4	.853	.187
005-GSP	1/2	.499	.751	3-3/8	4-1/4	.853	.187
006-GSP	1/2	.499	.751	3-7/8	4-3/4	.853	.187
007-GSP	1/2	.499	.751	4-3/8	5-1/4	.853	.187
105-GSP	3/4	.749	1.126	3-3/8	4-1/4	1.250	.312
106-GSP	3/4	.749	1.126	3-7/8	4-3/4	1.250	.312
107-GSP	3/4	.749	1.126	4-3/8	5-1/4	1.250	.312
108-GSP	3/4	.749	1.126	4-7/8	5-3/4	1.250	.312
305-GSP	1	.999	1.376	3-3/8	4-1/4	1.500	.312
306-GSP	1	.999	1.376	3-7/8	4-3/4	1.500	.312
307-GSP	1	.999	1.376	4-3/8	5-1/4	1.500	.312
308-GSP	1	.999	1.376	4-7/8	5-3/4	1.500	.312

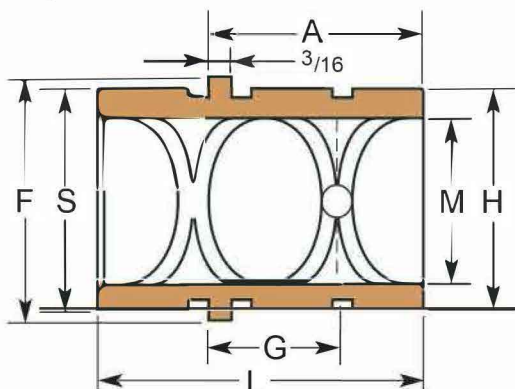
### LO QUE ES IMPORTANTE

- Los pernos guía de hombro permiten al moldista alinear los pernos guía y los bujes.
- El diámetro de los hombros y sus tolerancias les permiten acoplarse con cualquier buje estándar.



# Buje para placa de botado

Chapeado en Bronce

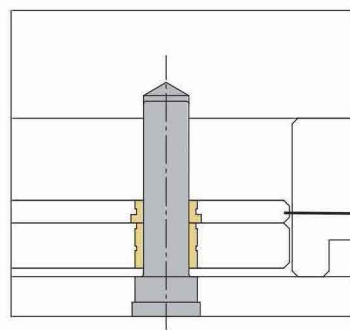
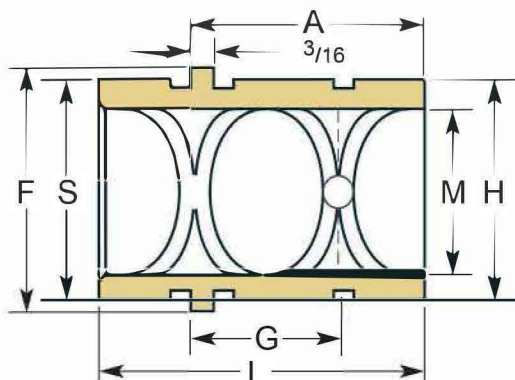


# EN CATÁLOGO		M	H	L	F	S	A	G
CHAPEADO EN BRONCE	BRONCE SÓLIDO	+ .0005 - .0000	+ .0005 - .0000	+ .000 - .062	+ .000 - .010	+ .000 - .001	+ .000 - .030	
-	BGEB-500	.501	.7505	1.50	.853	.749	1.00	.56
GEB-750	BGEB-750	.751	1.1255	1.50	1.302	1.124	1.00	.56
GEB-875	BGEB-875	.876	1.2505	1.50	1.427	1.249	1.00	.56
GEB-100	BGEB-100	1.001	1.3755	1.75	1.552	1.374	1.12	.62
GEB-125	BGEB-125	1.251	1.6255	1.75	1.802	1.624	1.12	.62
GEB-150	-	1.501	2.0005	1.75	2.177	1.999	1.12	.62
GEB-200	-	2.001	2.5005	2.25	2.687	2.499	1.62	.80

\* También disponible en acero inoxidable (i.e. GES-750, GES= Eyector Guía de Acero)

# Buje para placa de botado

De Bronce Sólido con Costilla Rediseñada



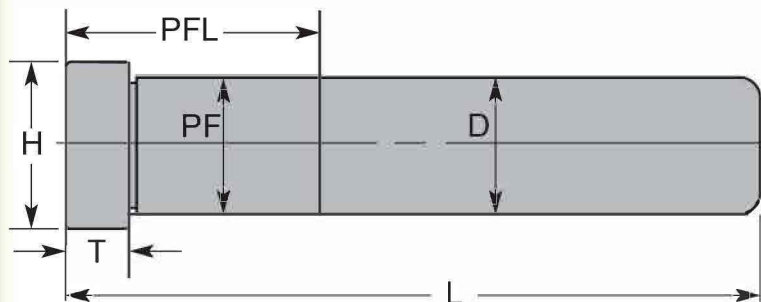
Ahora tiempo de mecanización!

- Ampco #18
- Características de desgaste superiores
- Más duradero que bujes chapeados - No hay chapeado que desgastar
- Avellanado para ajustarse al retenedor

# EN CATÁLOGO	M	H	L	F	S	A	G
	+ .0005 - .0000	+ .0005 - .0000	+ .000 - .03	+ .000 - .010	+ .000 - .001	+ .000 - .030	
RGEB-750	.751	1.1255	1.50	1.302	1.124	1.187	.747
RGEB-875	.876	1.2505	1.50	1.427	1.249	1.187	.747
RGEB-100	1.001	1.3755	1.75	1.552	1.374	1.312	.807
RGEB-125	1.251	1.6255	1.75	1.802	1.624	1.312	.807



# Perno Guía Recto Estándar



Dimensiones generales				
DIÁMETRO NOMINAL	D +.0000 -.0005	PF +.0005 -.0000	H	T
3/4	.749	.751	.990	3/16
7/8	.874	.876	1.115	1/4
1	.999	1.001	1.240	1/4
1-1/4	1.249	1.251	1.490	5/16
1-1/2	1.499	1.501	1.740	5/16
2	1.999	2.001	2.240	5/16
2-1/2	2.499	2.501	2.740	5/16
3	2.999	3.001	3.365	1/2

L	D = 3/4		D = 7/8		D = 1		D = 1-1/4		D = 1-1/2		D = 2		D = 2-1/2		D = 3		L
	PFL	# en catálogo	PFL	# en catálogo	PFL	# en catálogo	PFL	# en catálogo	PFL	# en catálogo	PFL	# en catálogo	PFL	# en catálogo	PFL	# en catálogo	
1-3/4	7/8	100-GL	7/8	200-GL	7/8	300-GL											1-3/4
2-1/4	7/8	101-GL	7/8	201-GL	7/8	301-GL											2-1/4
2-3/4	7/8	102-GL	7/8	202-GL	7/8	302-GL	7/8	402-GL									2-3/4
3-1/4	7/8	103-GL	7/8	203-GL	7/8	303-GL	7/8	403-GL									3-1/4
3-3/4	7/8	104-GL	7/8	204-GL	7/8	304-GL	7/8	404-GL	1-3/8	504-GL							3-3/4
4-1/4	1-3/8	105-GL	1-3/8	205-GL	1-3/8	305-GL	7/8	405-GL	1-3/8	505-GL							4-1/4
4-3/4	1-3/8	106-GL	1-3/8	206-GL	1-3/8	306-GL	1-3/8	406-GL	1-3/8	506-GL							4-3/4
5-1/4	1-3/8	107-GL	1-3/8	207-GL	1-3/8	307-GL	1-3/8	407-GL	1-3/8	507-GL							5-1/4
5-3/4	1-7/8	108-GL	1-3/8	208-GL	1-3/8	308-GL	1-3/8	408-GL	1-3/8	508-GL	1-7/8	608-GL	2-3/8	708-GL			5-3/4
6-1/4	1-7/8	109-GL	1-7/8	209-GL	1-3/8	309-GL	1-3/8	409-GL	1-3/8	509-GL							6-1/4
6-3/4	1-7/8	110-GL	1-7/8	210-GL	1-7/8	310-GL	1-7/8	410-GL	1-3/8	510-GL	1-7/8	610-GL	2-3/8	710-GL			6-3/4
7-1/4	1-7/8	111-GL	1-7/8	211-GL	1-7/8	311-GL	1-7/8	411-GL									7-1/4
7-3/4	1-7/8	112-GL	1-7/8	212-GL	1-7/8	312-GL	1-7/8	412-GL	1-7/8	512-GL	1-7/8	612-GL	2-3/8	712-GL			7-3/4
8-1/4		113-GL	1-7/8	213-GL	1-7/8	313-GL	1-7/8	413-GL									8-1/4
8-3/4		114-GL	1-7/8	214-GL	1-7/8	314-GL	1-7/8	414-GL	1-7/8	514-GL	1-7/8	614-GL	2-3/8	714-GL			8-3/4
9-1/4	1-7/8	115-GL	1-7/8	215-GL	1-7/8	315-GL	1-7/8	415-GL									9-1/4
9-3/4		116-GL		216-GL	1-7/8	316-GL	1-7/8	416-GL	1-7/8	516-GL	1-7/8	616-GL	2-3/8	716-GL			9-3/4
10-1/4		117-GL		217-GL	1-7/8	317-GL	1-7/8	417-GL									10-1/4
10-3/4		118-GL	1-7/8	218-GL	1-7/8	318-GL	1-7/8	418-GL	1-7/8	518-GL	1-7/8	618-GL	2-3/8	718-GL			10-3/4
11-1/4				219-GL	1-7/8	319-GL	1-7/8	419-GL									11-1/4
11-3/4				220-GL	1-7/8	320-GL	1-7/8	420-GL	1-7/8	520-GL	1-7/8	620-GL	2-3/8	720-GL			11-3/4
12-1/4			1-7/8	221-GL	1-7/8	321-GL	1-7/8	421-GL									12-1/4
12-3/4							1-7/8	422-GL	1-7/8	522-GL	1-7/8	622-GL	2-3/8	722-GL	2-7/8	822-GL	12-3/4
13-3/4							1-7/8	423-GL	1-7/8	523-GL	1-7/8	623-GL	2-3/8	723-GL			13-3/4
14-3/4							1-7/8	424-GL	1-7/8	524-GL	1-7/8	624-GL	2-3/8	724-GL	2-7/8	824-GL	14-3/4
15-3/4							1-7/8	425-GL	1-7/8	525-GL	1-7/8	625-GL	2-3/8	725-GL			15-3/4
16-3/4											2-3/8	628-GL	2-3/8	728-GL	2-7/8	828-GL	16-3/4
18-3/4											2-3/8	630-GL	2-3/8	730-GL	2-7/8	830-GL	18-3/4

Teléfono: 01 (81) 8333 1199

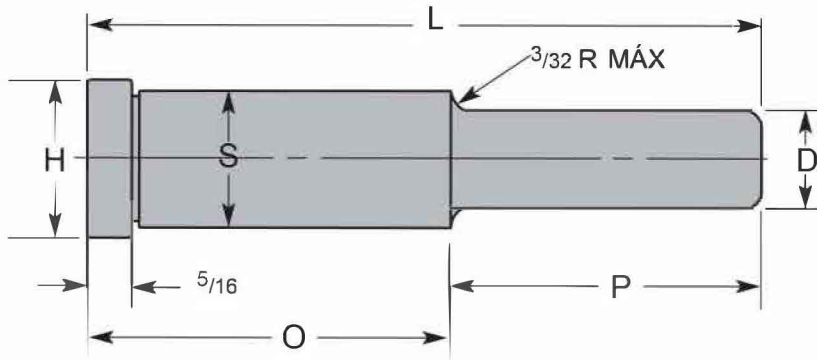
Correo: ventas@privarsa.com.mx

Home of the Hardened Throughout™ Pin

**PCS**  
COMPANY



# Perno Guía con Hombro



Dimensiones Generales			
DIÁMETRO NOMINAL	D +.0000 -.0005	S +.0005 -.0000	H MÁX
3/4	.749	1.126	1.250
1	.999	1.376	1.500
1-1/4	1.249	1.626	1.750

- Los pernos guía con hombro permiten al moldista alinear los pernos guía y los bujes.
- El diámetro de los hombros y sus tolerancias les permiten acoplarse con cualquier buje estándar.

O	P	L	# EN CATÁLOGO	
			D = 3/4	D = 1
7/8	7/8	1-3/4	W-0707	
	1-3/8	2-1/4	W-0713	
	1-7/8	2-3/4		
	2-3/8	3-1/4	W-0723	
	2-7/8	3-3/4	W-0727	Y-0727
1-3/8	7/8	2-1/4	W-1307	Y-1307
	1-3/8	2-3/4	W-1313	Y-1313
	1-7/8	3-1/4	W-1317	Y-1317
	2-3/8	3-3/4	W-1323	
	2-7/8	4-1/4	W-1327	Y-1327
1-7/8	3-3/8	4-3/4	W-1333	Y-1333
	7/8	2-3/4	W-1707	
	1-3/8	3-1/4	W-1713	Y-1713
	1-7/8	3-3/4	W-1717	Y-1717
	2-3/8	4-1/4	W-1723	Y-1723
2-3/8	2-7/8	4-3/4	W-1727	Y-1727
	3-3/8	5-1/4	W-1733	Y-1733
	3-7/8	5-3/4	W-1737	Y-1737
	7/8	3-1/4	W-2307	
	1-3/8	3-3/4	W-2313	Y-2313
2-7/8	1-7/8	4-1/4	W-2317	Y-2317
	2-3/8	4-3/4	W-2323	Y-2323
	2-7/8	5-1/4		Y-2327
	3-3/8	5-3/4		Y-2333
	3-7/8	6-1/4	W-2337	Y-2337

O	P	L	# EN CATÁLOGO	
			D = 3/4	D = 1
2-7/8	1-3/8	4-1/4	W-2713	
	1-7/8	4-3/4	W-2717	Y-2717
	2-3/8	5-1/4	W-2723	Y-2723
	2-7/8	5-3/4	W-2727	Y-2727
	3-3/8	6-1/4		Y-2733
3-3/8	3-7/8	6-3/4	W-2737	Y-2737
	4-3/8	7-1/4		Y-2743
	1-7/8	5-1/4	W-3317	Y-3317
	2-3/8	5-3/4	W-3323	Y-3323
	2-7/8	6-1/4		Y-3327
3-7/8	3-3/8	6-3/4	W-3333	Y-3333
	4-3/8	7-3/4		Y-3343
	2-3/8	6-1/4	W-3723	Y-3723
	2-7/8	6-3/4	W-3727	Y-3727
	3-3/8	7-1/4		
4-3/8	3-7/8	7-3/4		Y-3737
	4-7/8	8-3/4		Y-3747
	2-7/8	7-1/4		
	3-3/8	7-3/4		
	3-7/8	8-1/4		Y-4337
4-7/8	4-3/8	8-3/4		Y-4343
	4-7/8	9-1/4		
	3-7/8	8-3/4		Y-4737
	4-3/8	9-1/4		Y-4743
	4-7/8	9-3/4		Y-4747
5-7/8	5-7/8	10-3/4		
	3-7/8	9-3/4		Y-5737
	4-3/8	10-1/4		
	4-7/8	10-3/4		
	5-7/8	11-3/4		Y-5757



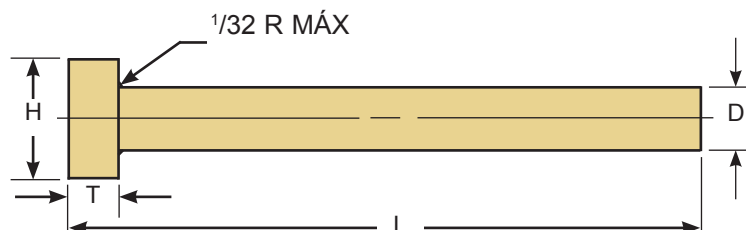
## Pernos moldMAX™

- Resistente a corrosión y desgaste
- La rápida y uniforme eliminación de calor reduce el encogimiento y deformación después del ciclo
- Permite tiempos de ciclo más cortos con su control dimensional mejorado
- Conductividad térmica superior
- Diámetros especiales disponibles bajo pedido

Los Pernos moldMAX™ de PCS están hechos de cobre aleado de gran resistencia con conductividad térmica superior. Gracias a sus propiedades de rápida eliminación de calor, este perno ayuda a reducir el encogimiento y deformación después del ciclo. Los diámetros del Perno moldMAX™ van desde las 1/8" a 3/4" con longitudes que van desde 4" a 18".

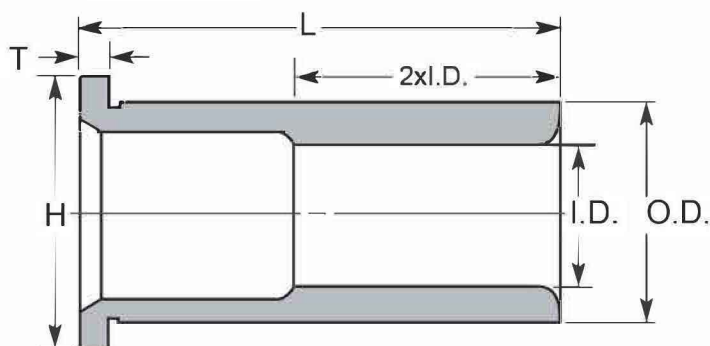


ESPECIFICACIONES	
Dureza	36 - 42 Rc
Tipo de Material	Cobre Aleado
Unidad de Medida	Pulgadas



Material	Conductividad Térmica	Resistencia al desgaste	Expansión Térmica	Dureza	Soldabilidad	Maquinabilidad	Susceptibilidad de pulido	Resistencia a la corrosión	Puntuación Total
	4	7	9.0	7	10	7	10	10	55
Acero para Herramientas P20	1	5	6.5	6	4	3	5	5	29
Acero templado	1	10	6.5	10	2	1	2	5	31
Acero Inox 420	1	5	6.5	6	4	2	4	8	30

D Diá. Perno +.000 -.001	H Diámetro de cabeza +.000 -.015	T Grosor de cabeza +.000 -.002	L LONGITUD GENERAL +.062 / -.000						
			3"	4"	6"	8"	12"	14"	18"
.1250	1/4	1/8		CPM9-4		CPM9-8	CPM9-12		CPM9-18
.1563	9/32	5/32	CPM11-3	CPM11-4	CPM11-6	CPM11-8	CPM11-12		CPM11-18
.1875	3/8	3/16	CPM13-3	CPM13-4		CPM13-8	CPM13-12	CPM13-14	CPM13-18
.2188	13/32	3/16		CPM15-4	CPM15-6	CPM15-8	CPM15-12	CPM15-14	CPM15-18
.2500	7/16	3/16		CPM17-4	CPM17-6	CPM17-8	CPM17-12	CPM17-14	CPM17-18
.2812	7/16	1/4		CPM19-4	CPM19-6	CPM19-8	CPM19-12		CPM19-18
.3125	1/2	1/4		CPM21-4	CPM21-6	CPM21-8	CPM21-12		CPM21-18
.3750	5/8	1/4		CPM25-4		CPM25-8	CPM25-12	CPM25-14	CPM25-18
.4375	11/16	1/4		CPM29-4		CPM29-8	CPM29-12		CPM29-18
.5000	3/4	1/4		CPM33-4		CPM33-8	CPM33-12		CPM33-18
.5625	13/16	1/4		CPM35-4		CPM35-8	CPM35-12		CPM35-18
.6250	7/8	1/4		CPM37-4		CPM37-8	CPM37-12		CPM37-18
.7500	1	1/4		CPM41-4		CPM41-8	CPM41-12		CPM41-18

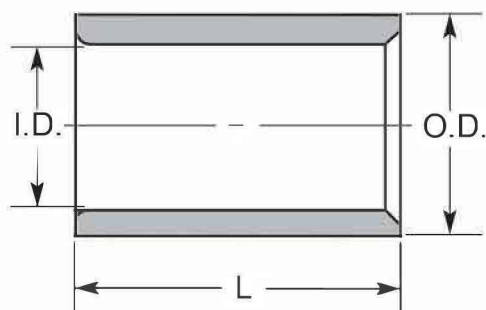


## Buje con Hombro

### Templado y Rectificado

Dimensiones generales				
I.D. NOMINAL	I.D. $+0.0005$ $-0.0000$	O.D. $+0.0005$ $-0.0000$	H MÁX	T
3/4	.7505	1.1255	1.250	3/16
7/8	.8755	1.2505	1.375	3/16
1	1.0005	1.3755	1.500	3/16
1-1/4	1.2505	1.6255	1.750	3/16
1-1/2	1.5005	2.0005	2.125	3/16
2	2.0005	2.5005	2.625	3/16
2-1/2	2.5005	3.2505	3.375	3/16
3	3.0005	3.7505	3.937	1/2

L LONGITUD	NÚMERO EN CATÁLOGO							
	I.D.= 3/4	I.D.= 7/8	I.D.= 1	I.D.=1-1/4	I.D.= 1-1/2	I.D.= 2	I.D.= 2-1/2	I.D.= 3
7/8	BU-100	BU-200	BU-300	BU-400	BU-500			
1-3/8	BU-101	BU-201	BU-301	BU-401	BU-501	BU-601	BU-701	
1-7/8	BU-102	BU-202	BU-302	BU-402	BU-502	BU-602	BU-702	
2-3/8	BU-103	BU-203	BU-303	BU-403	BU-503	BU-603	BU-703	
2-7/8	BU-104	BU-204	BU-304	BU-404	BU-504	BU-604	BU-704	
3-3/8	BU-105	BU-205	BU-305	BU-405	BU-505	BU-605	BU-705	
3-7/8	BU-106	BU-206	BU-306	BU-406	BU-506	BU-606	BU-706	BU-806
4-3/8			BU-307	BU-407	BU-507	BU-607	BU-707	
4-7/8		BU-208	BU-308	BU-408	BU-508	BU-608	BU-708	BU-808
5-7/8		BU-209	BU-309	BU-409	BU-509	BU-609	BU-709	BU-809
7-7/8								BU-811



## Buje Recto

### Templado y Rectificado

# EN CATÁLOGO	I.D. NOMINAL	I.D. $+0.0005$ $-0.0000$	O.D. $+0.0005$ $-0.0000$	L
ST-100	3/4	.7505	1.1255	7/8
ST-101	3/4	.7505	1.1255	1-3/8
ST-200	7/8	.8755	1.2505	1-3/8
ST-300	1	1.0005	1.3755	1-3/8
ST-400	1-1/4	1.2505	1.6255	1-3/8
ST-401	1-1/4	1.2505	1.6255	1-7/8
ST-500	1-1/2	1.5005	2.0005	1-3/8
ST-501	1-1/2	1.5005	2.0005	1-7/8
ST-600	2	2.0005	2.5005	3-7/8
ST-700	2-1/2	2.5005	3.2505	4-7/8

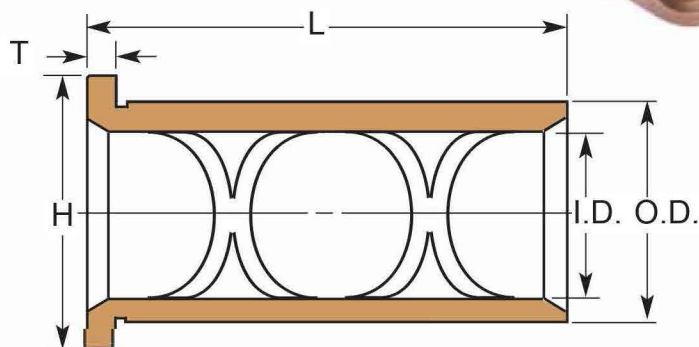
**PCS**  
COMPANY

Turn To The Industry Experts

# Buje con Hombro

## Chapeado en Bronce

Dimensiones generales				
I.D. NOMINAL	I.D. + .0005 - .0000	O.D. + .0005 - .0000	H	T
3/4	.7505	1.1255	1.302	3/16
7/8	.8755	1.2505	1.427	3/16
1	1.0005	1.3755	1.552	3/16
1-1/4	1.2505	1.6255	1.802	3/16
1-1/2	1.5005	2.0005	2.177	3/16
2	2.0005	2.5005	2.677	3/16
2-1/2	2.5005	3.2505	3.427	3/16
3	3.0005	3.7505	3.990	1/2

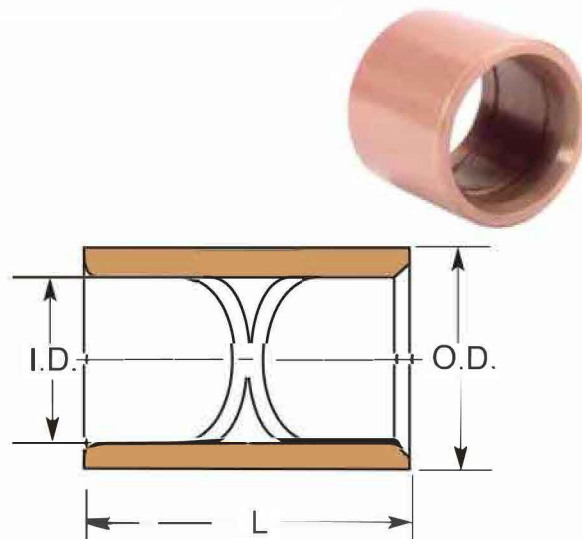


L LONGITUD	NÚMERO EN CATÁLOGO							
	I.D.= 3/4	I.D.= 7/8	I.D.= 1	I.D.= 1-1/4	I.D.= 1-1/2	I.D.= 2	I.D.= 2-1/2	I.D.= 3
7/8	LBB 06-07	LBB 07-07	LBB 08-07	LBB 10-07	LBB 12-07			
1-3/8	LBB 06-13	LBB 07-13	LBB 08-13	LBB 10-13	LBB 12-13	LBB 16-13	LBB 20-13	
1-7/8	LBB 06-17	LBB 07-17	LBB 08-17	LBB 10-17	LBB 12-17	LBB 16-17	LBB 20-17	
2-3/8	LBB 06-23	LBB 07-23	LBB 08-23	LBB 10-23	LBB 12-23	LBB 16-23	LBB 20-23	
2-7/8	LBB 06-27	LBB 07-27	LBB 08-27	LBB 10-27	LBB 12-27	LBB 16-27	LBB 20-27	
3-3/8	LBB 06-33	LBB 07-33	LBB 08-33	LBB 10-33	LBB 12-33	LBB 16-33	LBB 20-33	
3-7/8	LBB 06-37	LBB 07-37	LBB 08-37	LBB 10-37	LBB 12-37	LBB 16-37	LBB 20-37	LBB 24-37
4-3/8	LBB 06-43	LBB 07-43	LBB 08-43	LBB 10-43	LBB 12-43	LBB 16-43	LBB 20-43	
4-7/8	LBB 06-47	LBB 07-47	LBB 08-47	LBB 10-47	LBB 12-47	LBB 16-47	LBB 20-47	LBB 24-47
5-7/8	LBB 06-57	LBB 07-57	LBB 08-57	LBB 10-57	LBB 12-57	LBB 16-57	LBB 20-57	LBB 24-57
7-7/8								LBB 24-77

# Buje Recto

## Chapeado en Bronce

# EN CATÁLOGO	I.D. NOMINAL	I.D. + .0005 - .0000	O.D. + .0005 - .0000	L
STB 06-07	3/4	.7505	1.1255	7/8
STB 06-13	3/4	.7505	1.1255	1-3/8
STB 07-13	7/8	.8755	1.2505	1-3/8
STB 08-13	1	1.0005	1.3755	1-3/8
STB 10-13	1-1/4	1.2505	1.6255	1-3/8
STB 10-17	1-1/4	1.2505	1.6255	1-7/8
STB 12-13	1-1/2	1.5005	2.0005	1-3/8
STB 12-17	1-1/2	1.5005	2.0005	1-7/8
STB 16-37	2	2.0005	2.5005	3-7/8
STB 20-47	2-1/2	2.5005	3.2505	4-7/8



Teléfono: 01 (81) 8333 1199

Correo: ventas@privarsa.com.mx



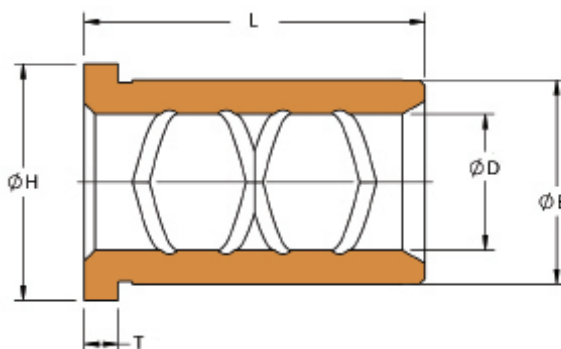
## Buje con Hombro - Bronce Sólido

- Bronce Rectificado de alta resistencia.
- Extiende la vida útil del molde.
- Mayor lubricación para más agilidad de operación.
- Ranuras internas para lubricante que ayudan a prevenir el desgaste.
- Resiste al desgaste y la abrasión en cargas de alta compresión.

Los Bujes con Hombro de Bronce Sólido de PCS están hechos con bronce sólido premium, y tienen un diámetro nominal que va desde 3/4" a 3". Sus ranuras internas para lubricante ayudan a prevenir el desgaste, lo cual facilita la fluidez de operación.



ESPECIFICACIONES				
I.D. NOMINAL.	D +.0005 / - .0000	E +.0005 / - .0000	H +.00 / -.01	T +.000 / - .005
3/4	0.7505	1.1255	1.302	0.187
7/8	0.8755	1.2505	1.427	0.187
1	1.0005	1.3755	1.552	0.187
1-1/4	1.2505	1.6255	1.802	0.187
1-1/2	1.5005	2.0005	2.177	0.187
2	2.0005	2.5005	2.677	0.187
2-1/2	2.5005	3.2505	3.427	0.187
3	3.0005	3.7505	3.990	0.500



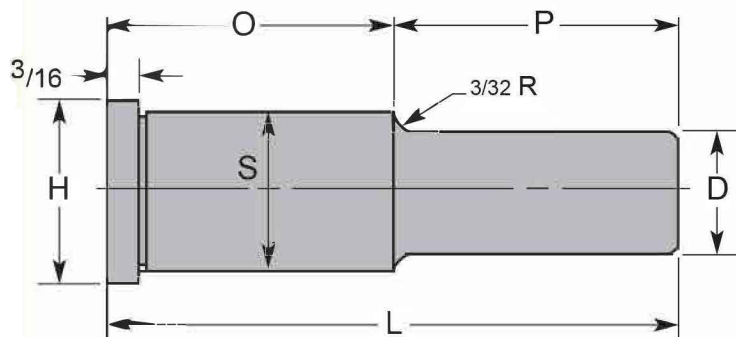
**Estándar:** Pulgada  
**Material:** Bronce AMPCO 18  
**Dureza:** Brinell Típica 92

L LONGITUD -.030 / - .060	#EN CATÁLOGO							
	I.D. = 3/4"	I.D. = 7/8"	I.D. = 1"	I.D. = 1-1/4"	I.D. = 1-1/2"	I.D. = 2"	I.D. = 2-1/2"	I.D. = 3"
7/8	SBF 06-07	SBF 07-07	SBF 08-07	SBF 10-07	SBF 12-07			
1-3/8	SBF 06-13	SBF 07-13	SBF 08-13	SBF 10-13	SBF 12-13	SBF 16-13	SBF 20-13	
1-7/8	SBF 06-17	SBF 07-17	SBF 08-17	SBF 10-17	SBF 12-17	SBF 16-17	SBF 20-17	
2-3/8	SBF 06-23	SBF 07-23	SBF 08-23	SBF 10-23	SBF 12-23	SBF 16-23	SBF 20-23	
2-7/8	SBF 06-27	SBF 07-27	SBF 08-27	SBF 10-27	SBF 12-27	SBF 16-27	SBF 20-27	
3-3/8	SBF 06-33	SBF 07-33	SBF 08-33	SBF 10-33	SBF 12-33	SBF 16-33	SBF 20-33	
3-7/8	SBF 06-37	SBF 07-37	SBF 08-37	SBF 10-37	SBF 12-37	SBF 16-37	SBF 20-37	SBF 24-37
4-3/8	SBF 06-43	SBF 07-43	SBF 08-43	SBF 10-43	SBF 12-43	SBF 16-43	SBF 20-43	
4-7/8	SBF 06-47	SBF 07-47	SBF 08-47	SBF 10-47	SBF 12-47	SBF 16-47	SBF 20-47	SBF 24-47
5-7/8	SBF 06-57	SBF 07-57	SBF 08-57	SBF 10-57	SBF 12-57	SBF 16-57	SBF 20-57	SBF 24-57
7-7/8								SBF 24-77



# Perno Guía con Hombro Para Moldes Pequeños

PARA USO EN ARBURG, 45R, MOSLO 68SH, 56U, 58U, NEWBURY, 56N, 58N, 56U, 58U, VAN DORN 56U, 58U

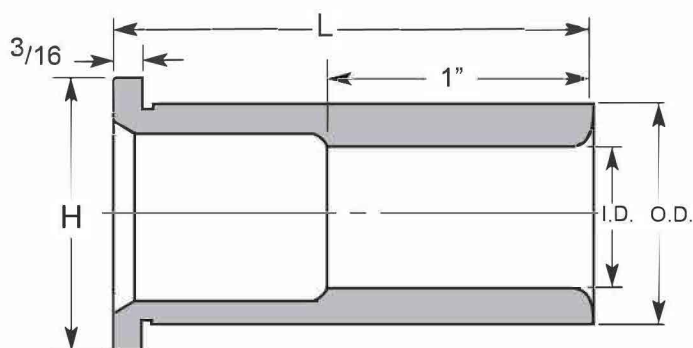


Dimensiones Generales			
DIÁMETRO NOMINAL	D +.0000 -.0005	S +.0005 -.0000	H MÁX
1/2	.499	.751	.853

Vea la sección de herramientas de cambio rápido para pernos guía de 1/2 pulgada

O	P	L	# EN CATÁLOGO D = 1/2
7/8	7/8	1-3/4	A-0707
	1-3/8	2-1/4	A-0713
	1-7/8	2-3/4	A-0717
	2-3/8	3-1/4	A-0723
1-3/8	7/8	2-1/4	A-1307
	1-3/8	2-3/4	A-1313
	1-7/8	3-1/4	A-1317
1-7/8	7/8	2-3/4	A-1707
	1-3/8	3-1/4	A-1713
	1-7/8	3-3/4	A-1717
2-3/8	7/8	3-1/4	A-2307
2-7/8	1-3/8	4-1/4	A-2713

## Bujes con Hombro Para Moldes Pequeños

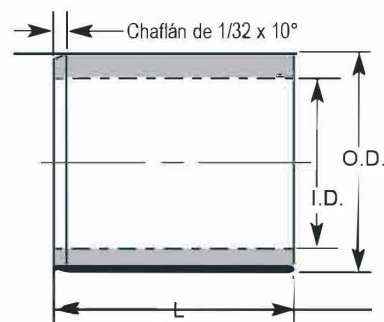


L +.000 -.060	# EN CATÁLOGO I.D. = 1/2
7/8	A-5690
1-3/8	A-5691
1-7/8	A-5692
2-3/8	A-5693

Dimensiones generales			
I.D. NOMINAL	I.D. +.0005 -.0000	O.D. +.0005 -.0000	H MÁX
1/2	.500	.7505	.853

Las dimensiones generales se refieren tanto a los bujes de hombro como a los rectos

## Bujes Rectos Para Moldes Pequeños



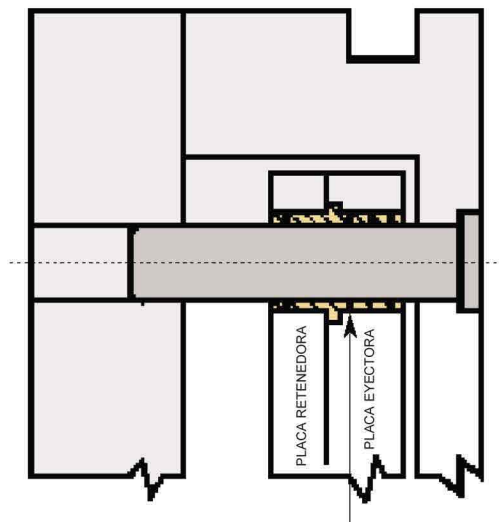
L +.000 -.060	# EN CATÁLOGO I.D. = 1/2
7/8	A-5498
1-3/8	A-5499

Home of the Hardened Throughout™ Pin

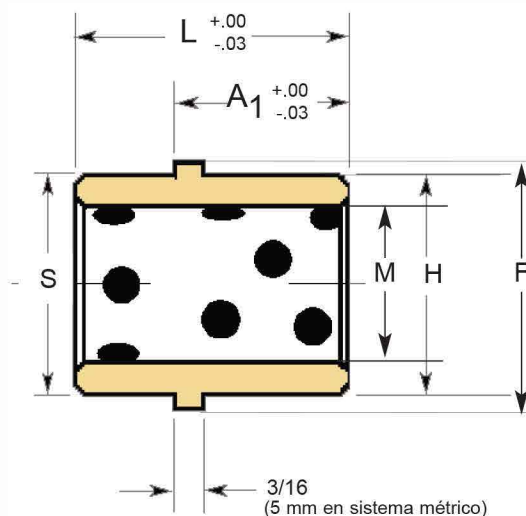
**PCS**  
COMPANY

# Buje para Placa de Botado

## Auto Lubricante



Con Manguito de Grafito para Lubricación  
(No Necesita Líneas de Lubricación)



- NOTA: Los bujes vienen en las dimensiones y tolerancias mostradas
- La tolerancia es de  $\pm 0.010$  (.25mm) a menos de que se indique lo contrario
- Material: Aluminio y Bronce con Manguito de Grafito

TAMAÑO EN PULGADAS							
# EN CATÁLOGO	I.D. NOM	M +.0005 -.0000	H +.0005 -.0000	S +.000 -.001	F	A1	L
ME-750	3/4	.751	1.1255	1.124	1.302	1	1-1/2
ME-875	7/8	.876	1.2505	1.249	1.427	1	1-1/2
ME-1000	1	1.001	1.3755	1.374	1.552	1-1/8	1-3/4
ME-1000L	1	1.001	1.3755	1.374	1.552	1-5/8	2
ME-1250	1-1/4	1.251	1.6255	1.624	1.802	1-1/8	1-3/4
ME-1250L	1-1/4	1.251	1.6255	1.624	1.802	1-7/8	2-1/2
ME-1500	1-1/2	1.501	2.0005	1.999	2.177	1-1/8	1-3/4
ME-1500L	1-1/2	1.501	2.0005	1.999	2.177	1-7/8	2-1/2
ME-2000	2	2.001	2.5005	2.499	2.687	1-5/8	2-1/4

TAMAÑO MÉTRICO						
# EN CATÁLOGO	D +.01 -.00	A +.00 -.01	B +.000 -.025	C	L1 +.00 -.76	L +.00 -.76
MME-20	20	26	26	28	25	37
MME-25	25	32	32	35	29	45
MME-30	30	38	38	41	29	29

Teléfono: 01 (81) 8333 1199

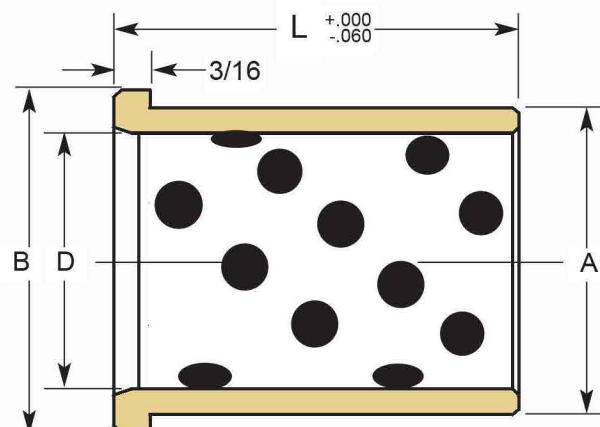
Correo: [ventas@privarsa.com.mx](mailto:ventas@privarsa.com.mx)





- NOTA: Los bujes vienen en las dimensiones y tolerancias mostradas.
- La tolerancia es de  $\pm .010$  a menos de que se indique lo contrario
- Material: Aluminio y Bronce con Manguito de Grafito

## Buje con Hombro Auto Lubricante



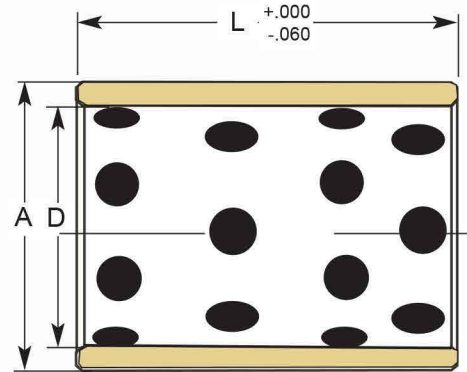
# EN CATÁLOGO	I.D. NOMINAL	D +.0005 -.0000	A +.0005 -.0000	B	L +.000 -.060
S750-7G	3/4	.7505	1.1255	1.30	7/8
S750-11G					1-3/8
S750-15G					1-7/8
S750-19G					2-3/8
S750-23G					2-7/8
S750-27G					3-3/8
S750-31G					3-7/8
S750-35G					4-3/8
S750-39G					4-7/8
S875-7G	7/8	.8755	1.2505	1.43	7/8
S875-11G					1-3/8
S875-15G					1-7/8
S875-19G					2-3/8
S875-23G					2-7/8
S875-27G					3-3/8
S875-31G					3-7/8
S875-35G					4-3/8
S1000-7G	1	1.0005	1.3755	1.55	7/8
S1000-11G					1-3/8
S1000-15G					1-7/8
S1000-19G					2-3/8
S1000-23G					2-7/8
S1000-27G					3-3/8
S1000-31G					3-7/8
S1000-35G					4-3/8
S1000-39G					4-7/8
S1000-47G					5-7/8
S1250-7G	1-1/4	1.2505	1.6255	1.80	7/8
S1250-11G					1-3/8
S1250-15G					1-7/8
S1250-19G					2-3/8
S1250-23G					2-7/8
S1250-27G					3-3/8
S1250-31G					3-7/8
S1250-35G					4-3/8
S1250-39G					4-7/8
S1250-47G					5-7/8

# EN CATÁLOGO	I.D. NOMINAL	D +.0005 -.0000	A +.0005 -.0000	B	L +.000 -.060
S1500-7G	1-1/2	1.5005	2.0005	2.18	7/8
S1500-11G					1-3/8
S1500-15G					1-7/8
S1500-19G					2-3/8
S1500-23G					2-7/8
S1500-27G					3-3/8
S1500-31G					3-7/8
S1500-35G					4-3/8
S1500-39G					4-7/8
S1500-47G					5-7/8
S2000-11G	2	2.0005	2.5005	2.68	1-3/8
S2000-15G					1-7/8
S2000-19G					2-3/8
S2000-23G					2-7/8
S2000-27G					3-3/8
S2000-31G					3-7/8
S2000-35G					4-3/8
S2000-39G					4-7/8
S2000-47G					5-7/8
S2500-11G	2-1/2	2.5005	3.2505	3.43	1-3/8
S2500-15G					1-7/8
S2500-19G					2-3/8
S2500-23G					2-7/8
S2500-27G					3-3/8
S2500-31G					3-7/8
S2500-35G					4-3/8
S2500-39G					4-7/8
S2500-47G					5-7/8
S3000-27G	3	3.0005	3.7505	3.99	3-3/8
S3000-31G					3-7/8
S3000-39G					4-7/8
S3000-47G					5-7/8

# Buje Recto Auto Lubricante



- NOTA: Los bujes vienen en las dimensiones y tolerancias mostradas
- La tolerancia es de  $\pm 0.010$  a menos de que se indique lo contrario
- Material: Aluminio y Bronce con Manguito de Grafito



# EN CATÁLOGO	I.D. NOMINAL	D +.0005 -.0000	A +.0005 -.0000	L +.000 -.060
MS750-7	3/4	.7505	1.1255	7/8
MS750-11				1-3/8
MS750-12				1-1/2
MS875-10	7/8	.8755	1.2505	1-1/4
MS875-12				1-1/2
MS100-10	1	1.0005	1.3755	1-1/4
MS100-11				1-3/8
MS100-12				1-1/2
MS100-14				1-3/4
MS100-16				2
MS100-24				3
MS125-10	1-1/4	1.2505	1.6255	1-1/4
MS125-11				1-3/8
MS125-12				1-1/2
MS125-14				1-3/4
MS125-15				1-7/8
MS125-16				2
MS125-24				3
MS150-10	1-1/2	1.5005	2.0005	1-1/4
MS150-11				1-3/8
MS150-12				1-1/2
MS150-14				1-3/4
MS150-15				1-7/8
MS150-16				2
MS150-24				3

# EN CATÁLOGO	I.D. NOMINAL	D +.0005 -.0000	A +.0005 -.0000	L +.000 -.060
MS175-10	1-3/4	1.7505	2.2505	1-1/4
MS175-12				1-1/2
MS175-14				1-3/4
MS175-16				2
MS175-20				2-1/2
MS175-24				3
MS175-28				3-1/2
MS175-32				4
MS200-10	2	2.005	2.5005	1-1/4
MS200-12				1-1/2
MS200-16				2
MS200-20				2-1/2
MS200-24				3
MS200-31				3-7/8
MS225-12	2-1/4	2.2505	2.7505	1-1/2
MS225-16				2
MS225-20				2-1/2
MS225-24				3
MS250-12	2-1/2	2.5005	3.2505	1-1/2
MS250-16				2
MS250-24				3
MS250-39				4-7/8
MS300-16	3	3.0005	3.7505	2
MS300-20				2-1/2
MS300-24				3
MS300-28				3-1/2
MS300-39				4-7/8

Teléfono: 01 (81) 8333 1199

Correo: [ventas@privarsa.com.mx](mailto:ventas@privarsa.com.mx)



# Bujes para Troquel



Por fundición centrífuga (ASTM-B-148-9C)



Sólo disponible en Clase 3

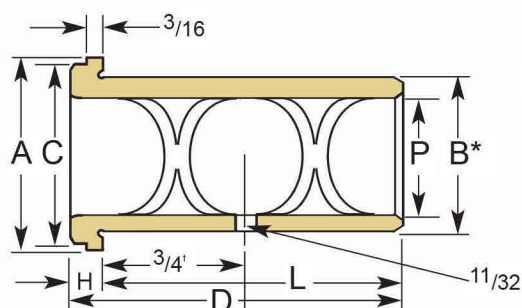
**CHAPEADO EN BRONCE**

**BRONCE DE ALUMINIO**

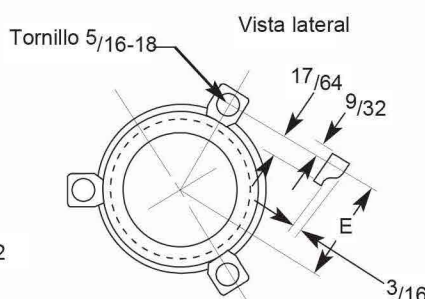
**AUTO LUBRICANTE**

## Tolerancias I.D.

3/4 a 1-1/2	+0.0006 +0.0010
1-3/4 & 2	+0.0007 +0.0012
2-1/2	+0.0012 +0.0018
3	+0.0014 +0.0023
3-3/4	+0.0018 +0.0028
4-1/2	+0.0025 +0.0035



† Bujes 2-1/2" diámetro & largo tienen dimensiones de 1-1/4"



• También disponible en B (diámetro) con +.015 grind incluido

• Especifique "Grind LDSS" para un acabado B (diámetro) +.000 / -.0005

• Abrazaderas y tornillos tipo B vienen incluidos

• Grosor del chapeado .004 - .005 por cada lado

P	A	C	B*	D LONGITUD GENERAL	H LONGITUD DE PESTAÑA	L LONGITUD DEL CUERPO	NÚMERO EN CATÁLOGO			# DE ABRAZADERAS & TORNILLOS	E
							CHAPEADO EN BRONCE	CHAPEADO EN ALUMINIO	AUTO LUBRICANTE		
3/4	1-5/16	1-1/8	1.125	1-9/16	1/2	1-1/16	SC-750-S	SC-750-SB	SCB-750-S	2	55/64
				2-5/16	1/2	1-13/16	SC-750-L	SC-750-LB	SCB-750-L		
7/8	1-9/16	1-3/8	1.375	1-9/16	1/2	1-1/16	SC-875-S	SC-875-SB	SCB-875-S	2	63/64
				2-5/16	1/2	1-13/16	SC-875-L	SC-875-LB	SCB-875-L		
1	1-3/4	1-9/16	1.500	1-7/8	1/2	1-3/8	SC-100-S	SC-100-SB	SCB-100-S	3	1-5/64
				2-7/8	1/2	2-3/8	SC-100-L	SC-100-LB	SCB-100-L		
1-1/4	2-1/8	1-15/16	1.750	2-3/8	1/2	1-7/8	SC-125-S	SC-125-SB	SCB-125-S	3	1-17/64
				3-3/8	1/2	2-7/8	SC-125-L	SC-125-LB	SCB-125-L		
1-1/2	2-3/8	2-3/16	2.000	2-3/8	1/2	1-7/8	SC-150-S	SC-150-SB	SCB-150-S	3	1-25/64
				3-3/8	1/2	2-7/8	SC-150-L	SC-150-LB	SCB-150-L		
1-3/4	2-5/8	2-7/16	2.250	2-7/8	1/2	2-3/8	SC-175-S	SC-175-SB	SCB-175-S	3	1-33/64
				3-7/8	1/2	3-3/8	SC-175-L	SC-175-LB	SCB-175-L		
2	2-15/16	2-3/4	2.500	2-7/8	1/2	2-3/8	SC-200-S	SC-200-SB	SCB-200-S	4	1-43/64
				3-7/8	1/2	3-3/8	SC-200-L	SC-200-LB	SCB-200-L		
2-1/2	3-3/8	3-3/16	3.000	3	3/8	2-5/8	SC-250-S	SC-250-SB	SCB-250-S	4	1-57/64
				4	3/8	3-5/8	SC-250-M	SC-250-MB	SCB-250-M		
				5	3/8	4-5/8	SC-250-L	SC-250-LB	SCB-250-L		
3	3-7/8	3-11/16	3.500	3	3/8	2-5/8			SCB-300-X	6	2-9/64
				4	3/8	3-5/8	SC-300-S	SC-300-SB	SCB-300-S		
				5	3/8	4-5/8	SC-300-M	SC-300-MB	SCB-300-M		
				6	3/8	5-5/8	SC-300-L	SC-300-LB	SCB-300-L		
3-3/4	4-7/8	4-11/16	4.500	7	3/8	6-5/8		SC-375-B	SCB-375-S	6	2-41/64
4-1/2	5-7/8	5-11/16	5.500	8	3/8	7-5/8		SC-450-B		6	3-9/64

Para especificar "Grind LDSS" para un acabado B (diámetro) Agregue una "G" al número de la pieza I.E. GSC-100

Home of the Hardened Throughout™ Pin

**PCS**  
COMPANY

Teléfono: 01 (81) 8333 1199

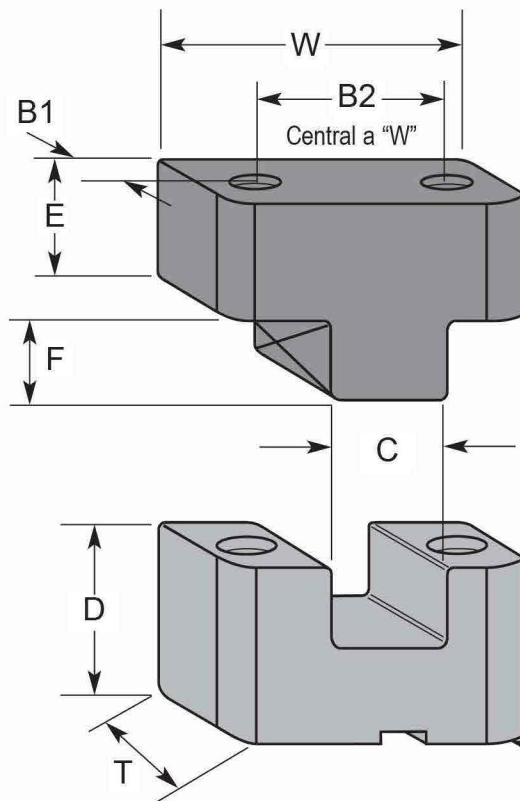
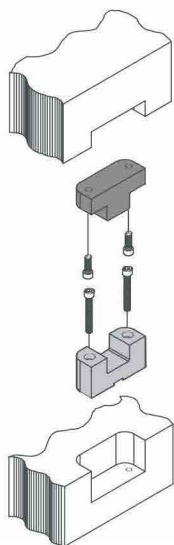
Correo: ventas@privarsa.com.mx



# Candado Superior

## Sistema de Alineación Positiva

Intercambiabilidad completa



Todos los orificios están mecanizados a la posición (B)



**TODAS LAS ESQUINAS  
EXPUESTAS ESTÁN BISELADAS**

### MACHO

Grafito O-6

Templado 60-62 Rc

**ACABADO DE ÓXIDO NEGRO**

### HEMBRA

Acero 8620

Templado 54-56 Rc

**Armor coating 70-72 Rc**

**NOTA:**  
RADIO MÁS GRANDE PARA  
FÁCIL MECANIZACIÓN

# EN CATÁLOGO	W +.0000 -.0004	T +.000 -.002	F +.000 -.010	ALTURA GENERAL	C .0002 TOTAL	B1 +.010	B2 +.010	D +.000 -.002	R +.010 -.000 RADIUS	E +.000 -.002	SHCS	
											MACHO (2)	HEMBRA (2)
TL-100	1.0000	.500	.275	.875	.3750	.250	.688	.500	.187	.375	6-32 x 1/2	6-32 x 5/8
TL-125	1.2500	.625	.375	1.125	.4380	.312	.875	.625	.250	.500	6-32 x 1/2	6-32 x 5/8
TL-150	1.5000	.875	.500	1.625	.5000	.437	1.000	.875	.250	.750	8-32 x 3/4	8-32 x 3/4
TL-200	2.0000	1.000	.625	1.875	.7500	.500	1.375	1.125	.375	.750	10-32 x 3/4	10-32 x 1
TL-300	3.0000	1.125	.750	2.250	1.1250	.562	2.250	1.500	.500	.750	1/4-20 x 3/4	1/4-20 x 1-1/2

\* Añada una "S" al inicio del # de catálogo (ej. STL-125) para el paquete de candado superior intercambiable

Tornillos de cierre automático INCLUIDOS

### LO QUE ES IMPORTANTE

- Candados especiales disponibles bajo pedido
- .0002 de espacio libre entre Macho y Hembra, VEA LAS DIMENSIONES DE (F)
- La mecanización se hace de cara a la línea de partición
- Las partes de los candados superiores son intercambiables para su uso con moldes intercambiables
- El inserto Hembra tiene muesca para fácil extracción
- Provee alineación positiva y precisa para moldes con cavidades de *interlock*
- Las propiedades lubricantes del tratamiento de *Armor coating* junto con las cualidades del grafito (O-6) proveen un sistema de cierre confiable, ágil y de larga duración
- No se unirán en condiciones de expansión térmica no equitativa del molde.

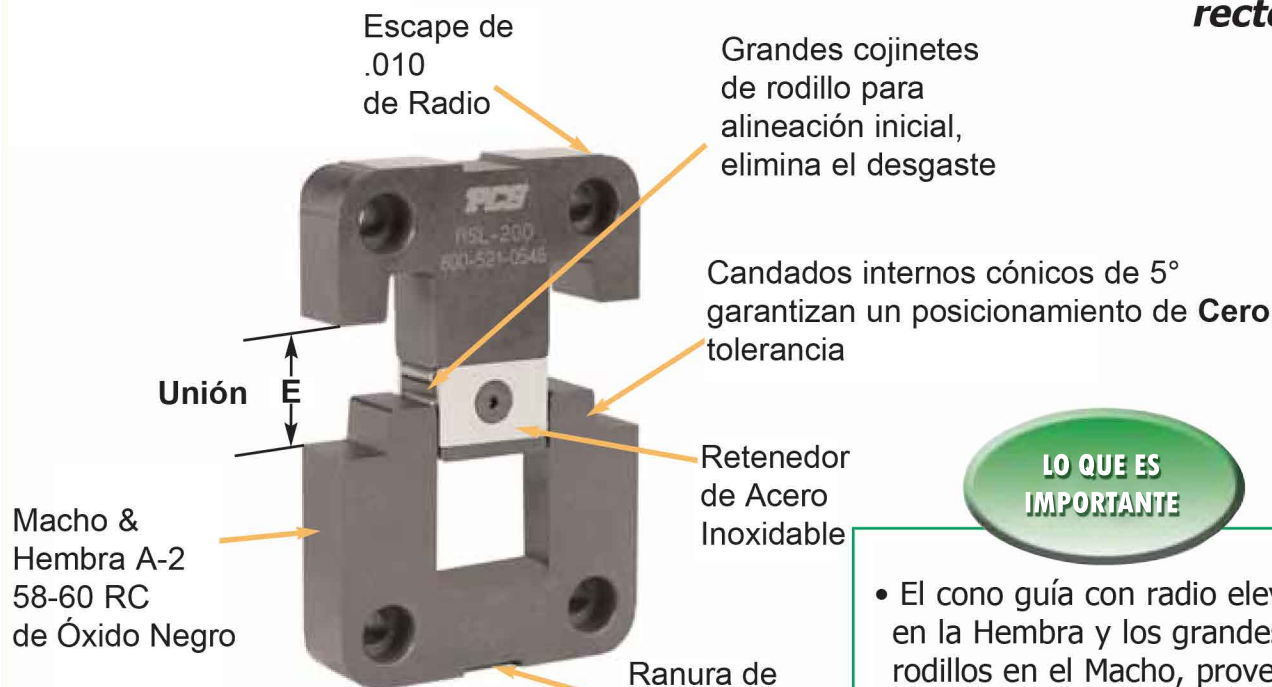


Teléfono: 01 (81) 8333 1199

Correo: [ventas@privarsa.com.mx](mailto:ventas@privarsa.com.mx)

# Candado Lateral con Rodillo

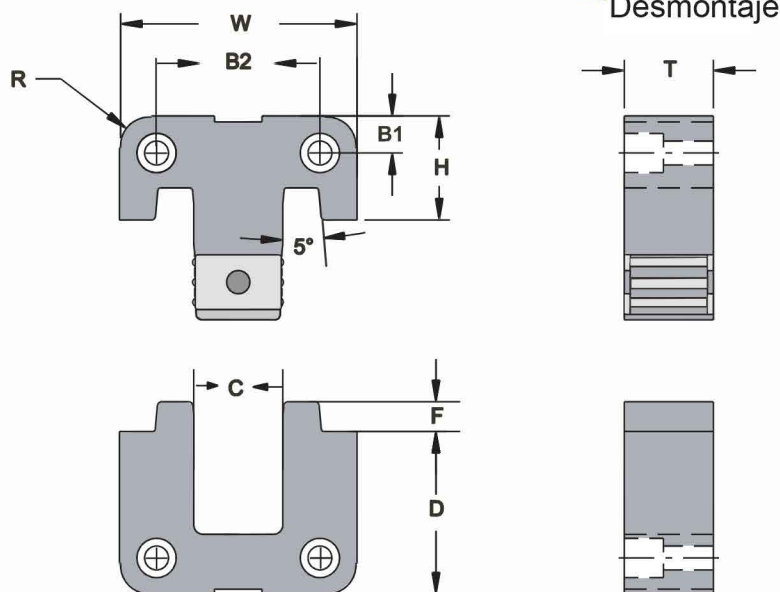
Combinando tecnologías de candado de rodillo, recto & de cono



## LO QUE ES IMPORTANTE

- El cono guía con radio elevado en la Hembra y los grandes rodillos en el Macho, proveen una unión fluida con baja fricción, eliminando el desgaste y los fallos prematuros
- Paredes rectas con candado cónico triple provee **Cero** espaciado con más de 3 veces la superficie de contacto de los candados industriales estándar

Las partes del candado lateral son intercambiables para su uso en moldes de placa flotante.



# EN CATÁLOGO	W +.0000 -.0004	T ±.0001	C ±.0002	H +.0000 -.0002	F ±.010	ALTURA GENERAL	B1 ±.010	B2 ±.010	D +.0000 -.0002	R	E Unión	SHCS
KSL-150	1.500	.500	.563	.875	.300	1.750	.250	1.000	.875	.187	.450	8/32X5/8
KSL-200	2.000	.500	.750	.875	.250	2.240	.312	1.375	1.375	.250	.625	10-32X5/8
KSL-300	3.000	.750	1.000	.875	.480	2.750	.375	2.250	1.875	.250	.675	1/4-20X1

Para candados intercambiables, añada una S al final del # de catálogo, ej. KSL-150S

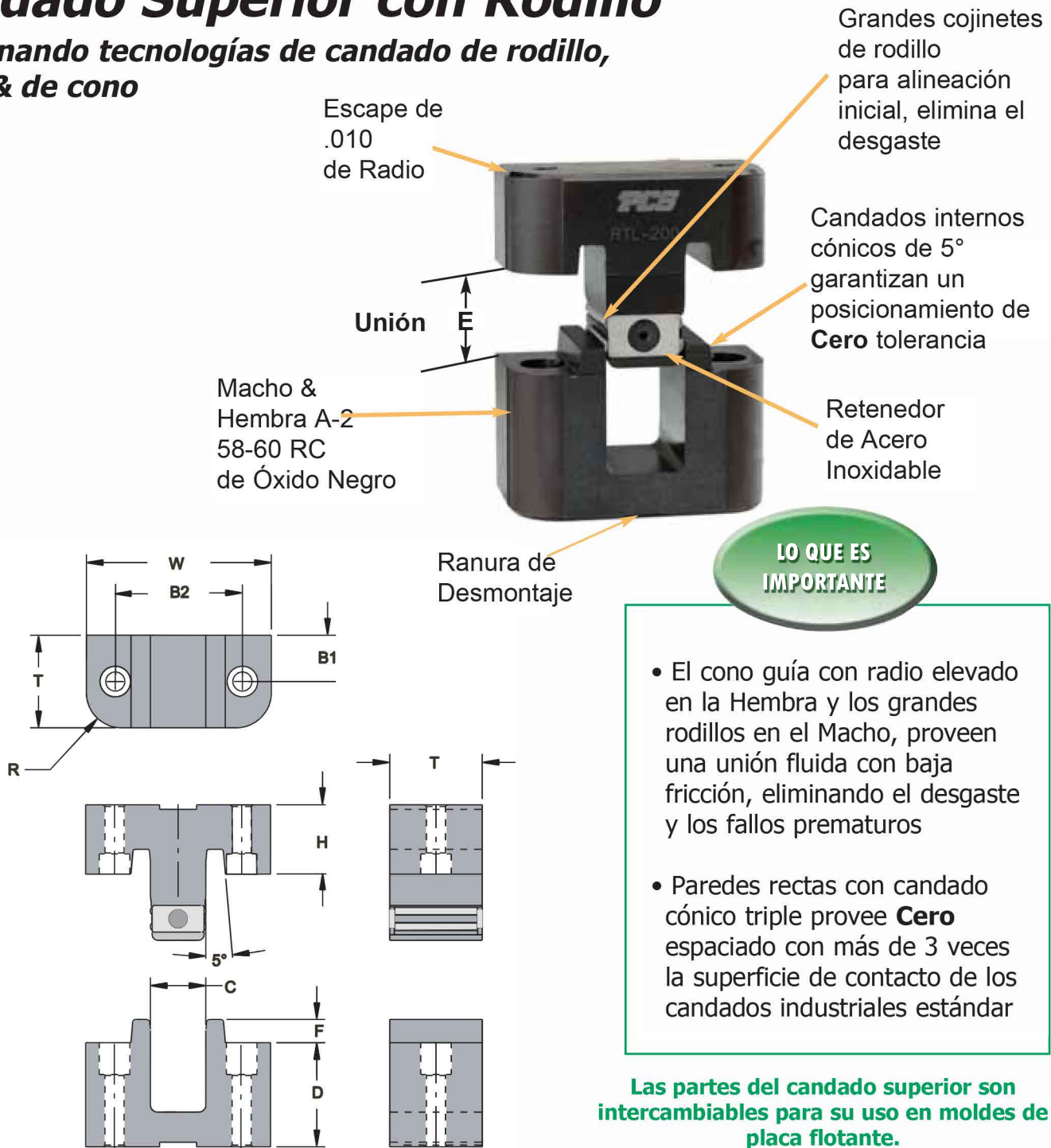
Patente US No. 6558,145, 6981858 y otros, pendientes.

Home of the Hardened Throughout™ Pin

**PCS**  
COMPANY

# Candado Superior con Rodillo

Combinando tecnologías de candado de rodillo, recto & de cono



# EN CATÁLOGO	W +.0000 -.0004	T ±.0001	C ±.0002	H +.0000 -.0002	F ±.010	ALTURA GENERAL	B1 ±.010	B2 ±.010	D +.0000 -.0002	R	E Unión	SHCS MACHO	SHCS HEMBRA
KTL-200	2.000	1.000	.600	.750	.250	1.875	.500	1.375	1.125	.375	.525	10-32x3/4	10-32x1-1/4
KTL-300	3.000	1.125	1.000	.750	.380	2.250	.562	2.250	1.500	.500	.675	1/4-20x3/4	1/4-20x1-1/2

Para candados intercambiables añada una S al final del # de catálogo, ej. KTL-200S

Patente US No. 6558,145, 6981858 y otros, pendientes.

**PCS**  
COMPANY

Quality

Teléfono: 01 (81) 8333 1199

Correo: ventas@privarsa.com.mx

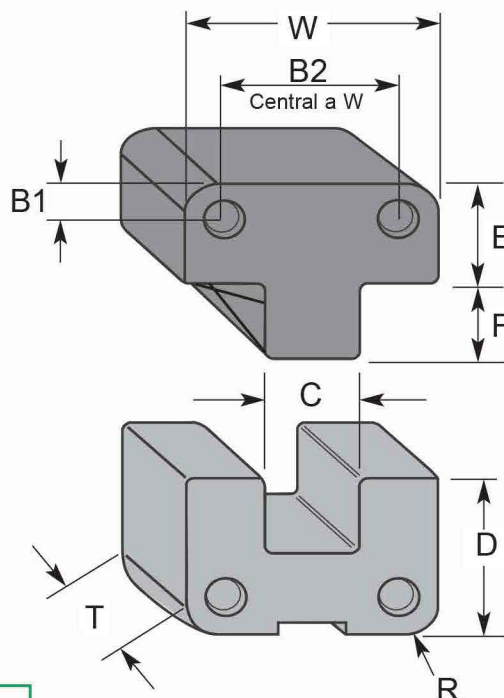


# Candado Lateral

## Sistema de Alineación Positiva



**MACHO**  
Grafito O-6  
Templado 60-62 Rc  
**ACABADO DE ÓXIDO NEGRO**



**HEMBRA**  
Acero 8620  
Templado 54-56 Rc  
**Armor coating 70-72 Rc**

### LO QUE ES IMPORTANTE

- Provee una alineación positiva y precisa de las partes del molde de 1/2" a 1-5/8" previo al cierre del molde
- Las propiedades lubricantes del tratamiento de *Armor coating* junto con las cualidades del grafito (O-6), proveen un sistema de cierre confiable, ágil y de larga duración
- Se alivia el grosor (T) en inserto macho pasando la línea de partición
- El inserto hembra tiene muesca para fácil extracción
- No se unirán en condiciones de expansión térmica no equitativa del molde
- *Candados especiales disponibles bajo pedido*

Todos los orificios están mecanizados a la posición (B)

**TODAS LAS ESQUINAS EXPUESTAS ESTÁN BISELADAS**

**RANURAS ENGRASADAS EN INSERTO MACHO**

TAMAÑO DE MOLDE	CANDADO LATERAL SUGERIDO
8" X 8" - 8" X 12"	PA-100
8" X 12" - 11" X 14"	PA-125 a 200
11" X 14" - 14" X 18"	PA-300
14" X 18" - 16" X 26"	PA-400
16" X 26" - 18" X 36"	PA-500
18" X 36" o MAYOR	PA-600

#EN CATÁLOGO	W +.0000 -.0004	T +.000 -.002	C	E +.000 -.002	F +.000 -.010	ALTURA GENERAL	B1 ±.010	B2 ±.010	D +.000 -.002	R <sup>+.010 -.000</sup> Radio	SHCS (4)
PA-100	1.0000	.375	.500	.875	.530	2.000	.250	.500	1.125	.187	10-32 x 1/2
PA-125	1.2500	.500	.500	.875	.660	2.000	.250	.750	1.125	.187	8-32 x 5/8
PA-150	1.5000	.500	.563	.875	.560	1.750	.250	1.000	.875	.187	8-32 x 5/8
PA-200	2.0000	.500	.750	.875	.660	2.250	.312	1.375	1.375	.250	10-32 x 5/8
PA-300	3.0000	.750	1.250	.875	1.130	2.750	.375	2.250	1.875	.250	1/4-20 x 1
PA-400	4.0000	1.000	1.500	1.375	1.130	3.750	.500	3.000	2.375	.500	3/8-16 x 1-1/4
PA-500	5.0000	1.250	2.000	1.375	1.630	4.250	.625	3.750	2.875	.500	1/2-13 x 1-1/2
PA-600	6.0000	1.500	2.500	1.375	1.630	4.250	.625	4.750	2.875	.500	1/2-13 x 1-3/4

Tornillos de cierre automático incluidos

Home of the Hardened Throughout™ Pin

**PCS**  
COMPANY

# Candado Lateral Intercambiable

## Sistema de Alineación Positiva

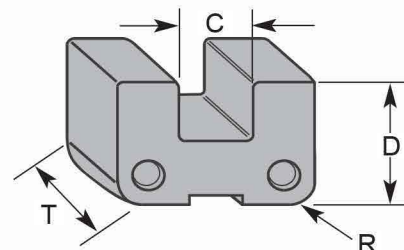
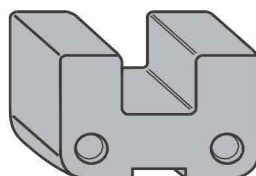
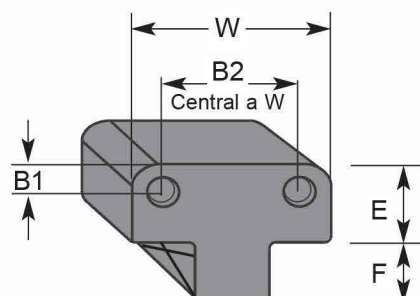
### LO QUE ES IMPORTANTE

- Dimensionalmente verificados y empaquetados como un conjunto de precisión
- Se alivia el grosor (T) en inserto macho pasando la línea de partición
- Las propiedades lubricantes del tratamiento de Armor coating junto con las cualidades del grafito (O-6), proveen un sistema de cierre confiable, ágil y de larga duración
- El inserto hembra tiene muesca para fácil extracción
- *Candados especiales disponibles bajo pedido*



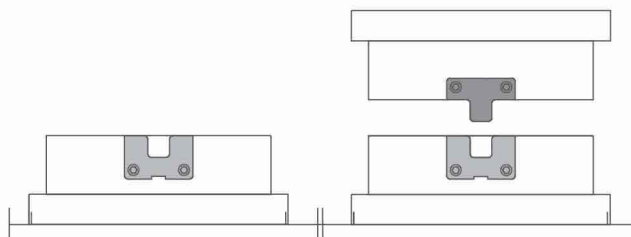
**MACHO**  
Grafito O-6  
Templado 60-62 Rc  
**ACABADO DE ÓXIDO NEGRO**

**HEMBRA**  
ACERO 8620  
Templado 54-56 Rc  
**ARMOR COATING 70-72 Rc**



**TODAS LAS ESQUINAS EXPUESTAS ESTÁN BISELADAS**  
**RANURAS ENGRASADAS EN INSERTO MACHO**

Todos los orificios están mecanizados a la posición (B)



# EN CATÁLOGO	W +.0000 -.0004	T +.000 -.002	C	E +.000 -.002	F +.000 -.010	ALTURA GENERAL	B1 +.010	B2 +.010	D +.000 -.002	R +.010 -.000 RADIO	SHCS (6)
SPA-100	1.0000	.375	.5000	.875	.530	2.000	.250	.500	1.125	.187	10-32 x 1/2
SPA-125	1.2500	.500	.5000	.875	.660	2.000	.250	.750	1.125	.187	8-32 x 5/8
SPA-150	1.5000	.500	.5630	.875	.560	1.750	.250	1.000	.875	.187	8-32 x 5/8
SPA-200	2.0000	.500	.7500	.875	.660	2.250	.312	1.375	1.375	.250	10-32 x 5/8
SPA-300	3.0000	.750	1.2500	.875	1.130	2.750	.375	2.250	1.875	.250	1/4-20 x 1
SPA-400	4.0000	1.000	1.5000	1.375	1.130	3.750	.500	3.000	2.375	.500	3/8-16 x 1-1/4
SPA-500	5.0000	1.250	2.0000	1.375	1.630	4.250	.625	3.750	2.875	.500	1/2-13 x 1-1/2

Tornillos de cierre automático INCLUIDOS



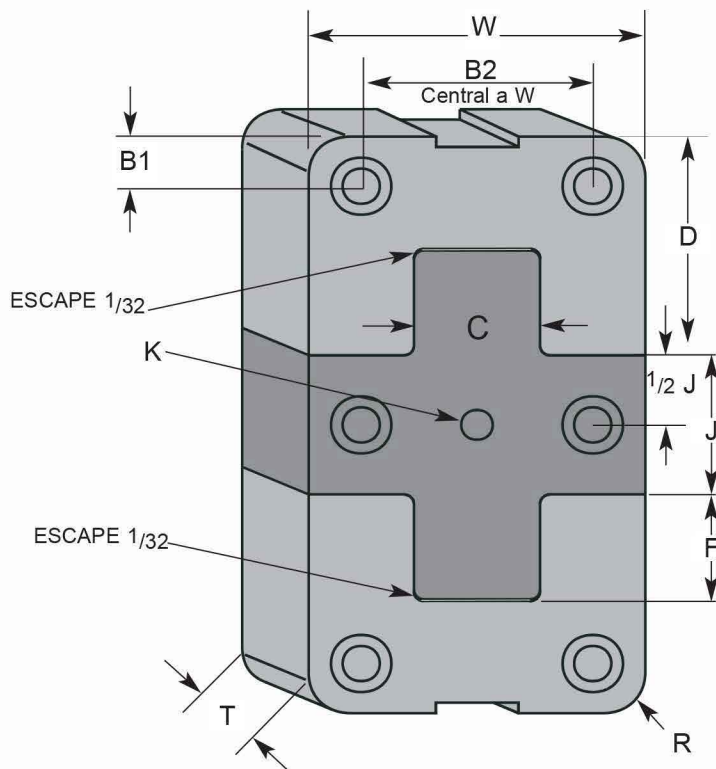


**HEMBRA**  
ACERO 8620  
TEMPLADO 54-56 Rc  
**ARMOR COATING 70-72 Rc**

**MACHO**  
Grafito O-6  
Templado 60-62 Rc  
**ACABADO DE ÓXIDO NEGRO**

### LO QUE ES IMPORTANTE

- Diferentes tipos de acero en los insertos macho y hembra, protegen contra el desgaste por roce
- Provee una alineación positiva y precisa de las partes del molde de 1/2" a 1-5/8" previo al cierre del molde
- Se alivia el grosor (T) en inserto macho pasando la línea de partición
- Las propiedades lubricantes del tratamiento Armor coating junto con las cualidades del grafito (O-6), proveen un sistema de cierre confiable, ágil y de larga duración
- El inserto hembra tiene muesca para fácil extracción
- No se unirán en condiciones de expansión térmica no equitativa del molde
- *Candados especiales disponibles bajo pedido*



Todos los orificios están mecanizados a la posición (B)

**TODAS LAS ESQUINAS EXPUESTAS ESTÁN BISELADAS**

# EN CATÁLOGO	W +.0000 -.0004	T +.000 -.002	C	F +.000 -.010	K Deslizamiento de ESPIGA	B1 +.010	B2 +.010	J +.000 -.004	D +.000 -.002	R +.010 -.000 RADIO	SHCS (6)
MPA-287	2.0000	.500	.750	.660	.188	.312	1.375	.875	1.375	.250	10-32 x 5/8
MPA-2137	2.0000	.500	.750	.660	.188	.312	1.375	1.375	1.375	.250	10-32 x 5/8
MPA-387	3.0000	.750	1.250	1.130	.251	.375	2.250	.875	1.875	.250	1/4-20 x 1
MPA-3137	3.0000	.750	1.250	1.130	.251	.375	2.250	1.375	1.875	.250	1/4-20 x 1

Tornillos de cierre automático INCLUIDOS

Home of the Hardened Throughout™ Pin

**PCS**  
COMPANY



# Candado Guía

## Sistema de Alineación Positiva



**HEMBRA**  
ACERO O-6  
TEMPLADO 58-60 Rc  
ACABADO DE ÓXIDO NEGRO

**MACHO**  
ACERO 8620  
TEMPLADO 54-56 Rc  
**ARMOR COATING 70-72 Rc**

**LO QUE ES  
IMPORTANTE**

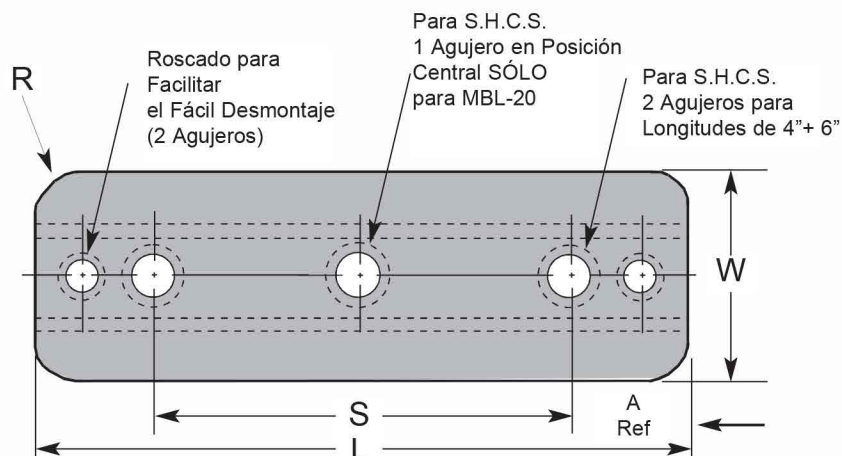
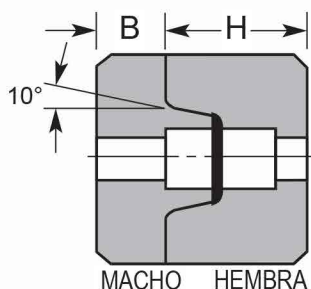
- Punto de acoplamiento EXTRA LARGO  
*Note la dimensión (F)*
- Provee alineación positiva y precisa para moldes con cavidades y núcleos de enclavamiento
- Bordes biselados para correspondencia con bases de molde típicas
- No se unirán en condiciones de expansión térmica no equitativa del molde
- Candados especiales disponibles bajo pedido
- Las propiedades lubricantes del tratamiento Armor coating junto con las cualidades del acero (O-6), proveen un sistema de cierre confiable, ágil y de larga duración
- Candados guía para moldes de placa flotante disponibles\*

Las esquinas inferiores/traseras están biseladas para el despeje de esquinas en huecos maquinados

# EN CATÁLOGO	W	T +.000 -.010	H +.000 -.010	F	M	C +.0000 -.0005	B1 +.010	B2 +.010	R +.010 -.000 RADIO	P +.000 -.002	C'BORE PARA SHCS	
											MACHO (2)	HEMBRA (4)
GL-112	1.125	.750	.668	.480	.188	.3750	.200	.350	.125	.500	6-32 x 5/8	6-32 x 1/2
GL-150	1.500	1.000	.855	.605	.250	.5000	.270	.460	.218	.625	10-32 x 3/4	10-32 x 5/8
GL-225	2.250	1.500	1.230	.855	.375	.7500	.344	.812	.250	.875	1/4-20 x 1-1/4	1/4-20 x 7/8
GL-300	3.000	2.000	1.605	1.105	.500	1.0000	.500	1.000	.375	1.125	3/8-16 x 1-1/2	3/8-16 x 1
GL-375	3.750	2.500	1.855	1.355	.500	1.2500	.500	1.500	.375	1.375	3/8-16 x 1-3/4	3/8-16 x 1-1/4



Se muestran MBL-20 y FBL-20



### LO QUE ES IMPORTANTE

- Provee alineación positiva entre las partes del molde
- Mantiene la alineación mientras permite la expansión térmica
- Acero de herramientas S-7 resistente a impactos
- Templado y rectificado con precisión para asegurar la intercambiabilidad

### CANDADO EN BARRA MACHO

# EN CATÁLOGO	L + .010 - .010	W + .000 - .001	B + .001 - .001	S + .005 - .005	R + .010 - .000	S.H.C.S	ROSCADO PARA DESMONTAJE	A REF.
MBL-20	1.980	.999	.312	-	.250	#10 - 24	1/4 -20	CTR
MBL-40	3.980	1.249	.375	2.500	.312	1/4 - 20	1/4 -20	.74
MBL-60	5.980	1.499	.500	4.000	.375	5/16 - 18	5/16 - 18	.99

### CANDADO EN BARRA HEMBRA

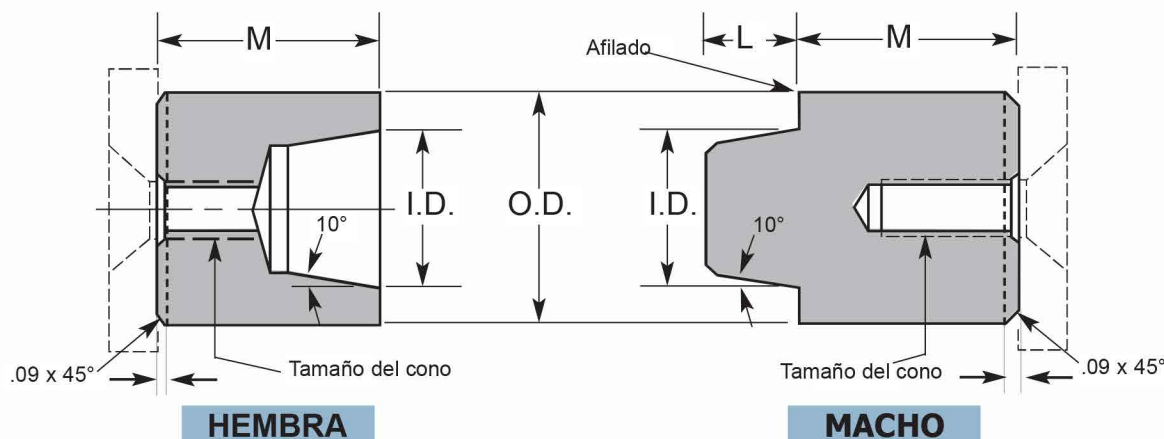
# EN CATÁLOGO	L + .010 - .010	W + .000 - .001	H + .001 - .001	S + .005 - .005	R + .010 - .000	S.H.C.S	ROSCADO PARA DESMONTAJE
FBL-20	1.980	.999	.69	-	.250	#10 - 24	1/4 -20
FBL-40	3.980	1.249	.87	2.500	.312	1/4 - 20	1/4 -20
FBL-60	5.980	1.499	1.00	4.000	.375	5/16 - 18	5/16 - 18

### INSTRUCCIONES DE INSTALACIÓN

El espacio de montaje en la mitad "A" del molde debe ser alineado con precisión con el espacio de montaje en la mitad "B" del molde. El ancho de cada espacio sirve como una guía de precisión para mantener una posición firme de cada candado en barra. Cada espacio debe ser plano y paralelo a la línea de partición. El candado en barra de acoplamiento debe ser ajustado con un una pequeña pre-carga para asegurar el contacto de metal con metal. La longitud de los espacios debe ser suficiente para proveer cierto espacio libre.



# Candado Cónico Interno Redondo



Hecho con acero S-7 resistente al impacto, templado y rectificado

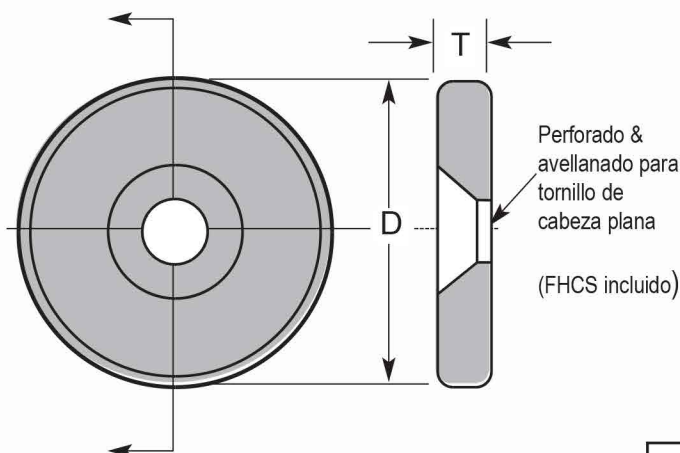
HEMBRA				
# EN CATÁLOGO	O.D. +.0000 -.0005	I.D.	M +.015 +.020	Tamaño del cono
FR-051	.5000	.312	.875	10-24
FR-052			1.187	
FR-053			1.375	
FR-071	.7500	.500	.875	1/4-20
FR-072			1.187	
FR-073			1.375	
FR-101	1.0000	.625	.875	1/4-20
FR-102			1.187	
FR-103			1.375	
FR-150	1.5000	1.000	1.125	5/16-18
FR-151			1.375	
FR-152			1.625	

MACHO					
# EN CATÁLOGO	O.D. +.0000 -.0005	I.D.	L	M +.015 +.020	Tamaño del cono
MR-051	.5000	.312	.312	.875	10-24
MR-052				1.187	
MR-053				1.375	
MR-071	.7500	.500	.281	.875	1/4-20
MR-072				1.187	
MR-073				1.375	
MR-101	1.0000	.625	.343	.875	1/4-20
MR-102				1.187	
MR-103				1.375	
MR-150	1.5000	1.000	.500	1.125	5/16-18
MR-151				1.375	
MR-152				1.625	

## NOTA:

Se provee material de desbaste para la superficie del candado interno HEMBRA. Para registrar el candado interno en las superficies cónicas, el material debe ser triturado desde la cara frontal de la hembra hasta que haya un ligero espacio entre las caras del macho y la hembra cuando se ensamble. EL EMPALME DE PRECISIÓN de los candados internos requiere desbastar la cantidad necesaria de material de la cara hembra para obtener contacto con las superficies cónicas Y las caras macho y hembra simultáneamente.

Hay material de desbaste en la parte trasera del candado macho y hembra. Después de empalmar el cono frontal, las partes traseras de los candados se desbastan para coincidir con el grosor de la placa del molde o para cumplir con los requerimientos de diseño.



## Placas con hombro para Candados Cónicos Internos

# EN CATÁLOGO	MACHO o HEMBRA O.D.	D	T +.000 -.002	Tamaño de rosca
SP-05	1/2	11/16	3/16	10-24
SP-07	3/4	1	3/16	1/4-20
SP-10	1	1-3/16	3/16	1/4-20
SP-15	1-1/2	1-11/16	1/4	5/16-18



Teléfono: 01 (81) 8333 1199

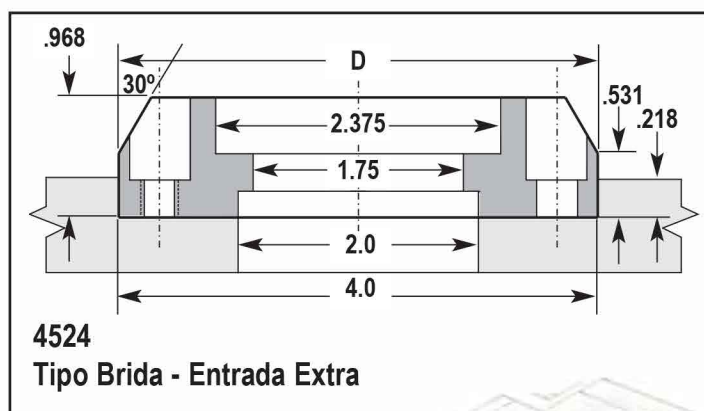
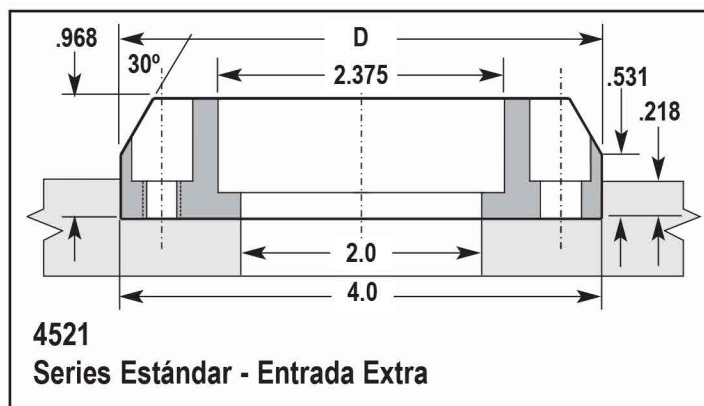
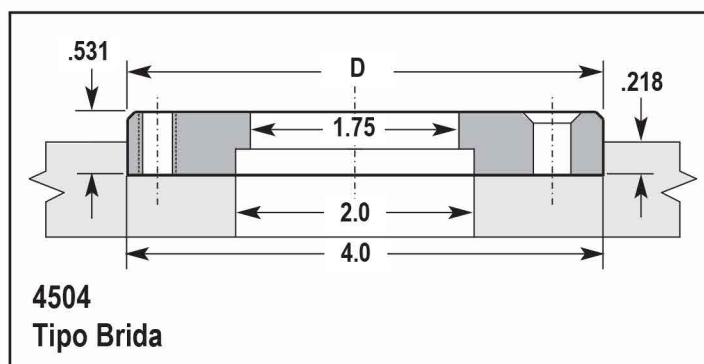
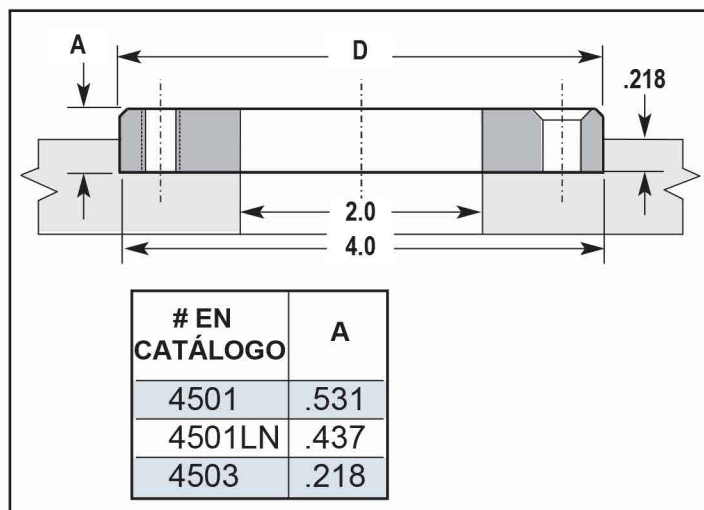
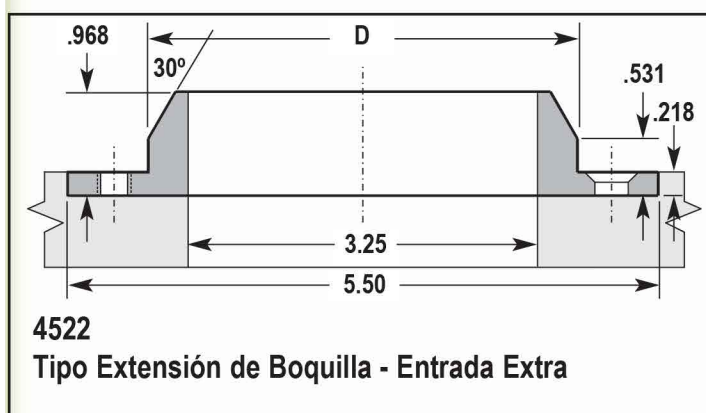
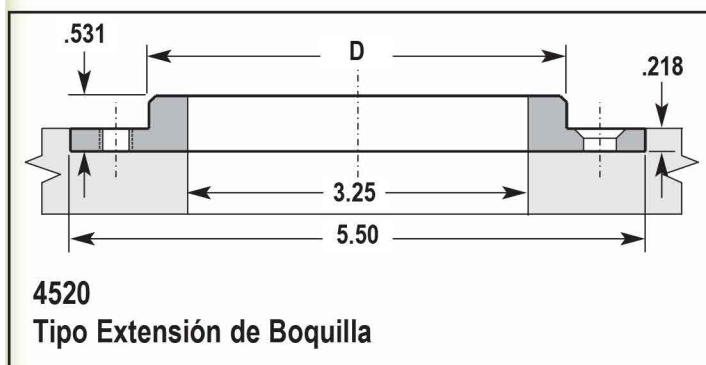
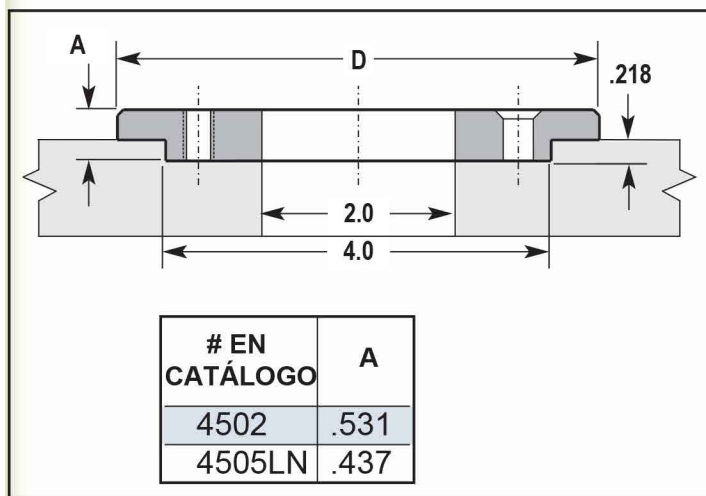
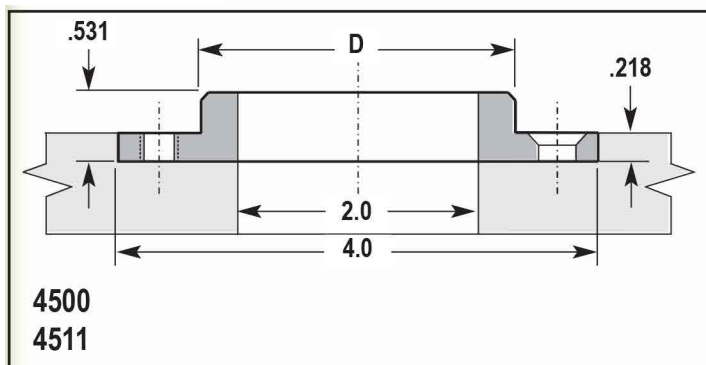
Correo: ventas@privarsa.com.mx



# Anillos Localizadores

Teléfono: 01 (81) 8333 1199

Correo: ventas@privarsa.com.mx



- Anillos especiales disponibles bajo pedido

Home of the Hardened Throughout™ Pin

**PCS**  
COMPANY

# Anillos Localizadores

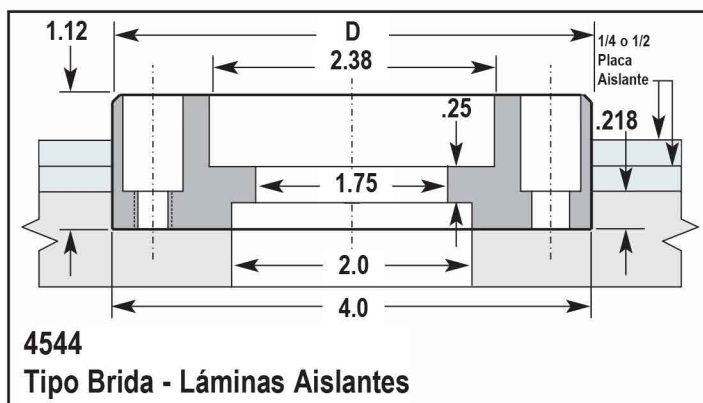
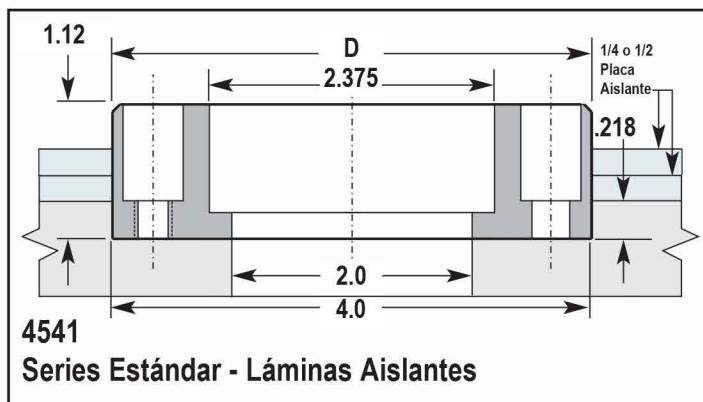
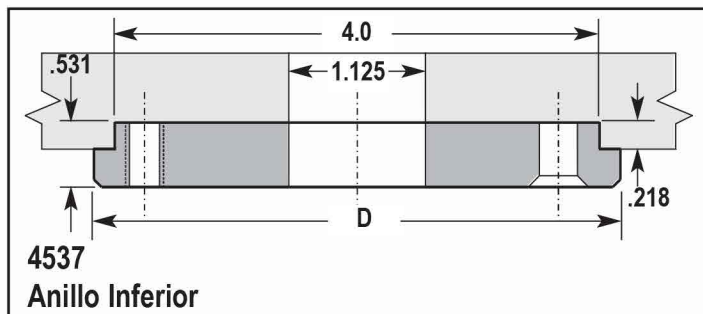
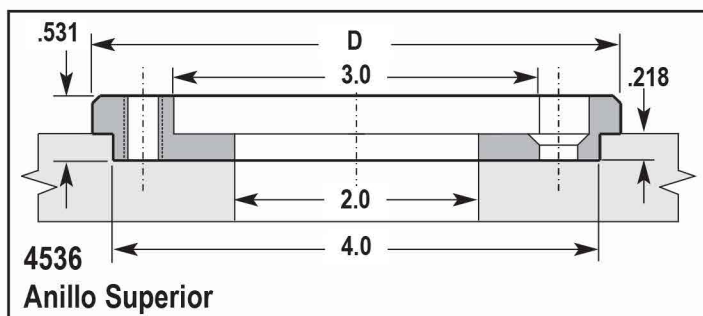
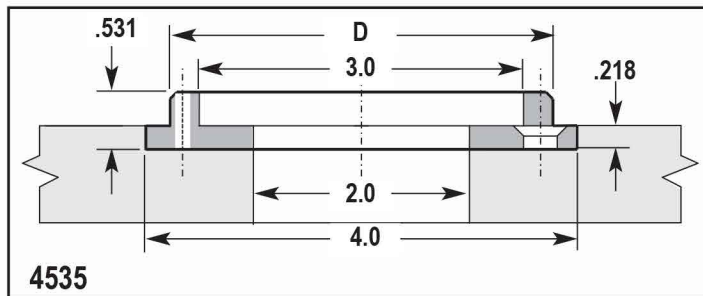


Todos los anillos tienen 3.312 B.C. excepto:  
 4520, 4522 = 4.625 B.C.  
 4536, 4537 = 3.312 B.C. Agujero para tornillo  
 3.500 B.C. Agujero roscado

# EN CATÁLOGO	D	DESCRIPCIÓN
4500	2.651	
4501	3.990	Series Estándar
4501 LN	3.990	Series LN
4502	4.990	
4503	3.990	
4504	3.990	Tipo Brida
4505 LN	5.990	Series LN
4511	2.990	
4520	3.990	Tipo Extensión de Boquilla
4521	3.990	Series Estándar - Entrada Extra
4522	3.990	Tipo Extensión de Boquilla - Entrada Extra
4524	3.990	Tipo Brida - Entrada Extra
4535	3.541	
4536	4.331	Anillo Superior
4537	4.331	Anillo Inferior

Anillos Localizadores para uso con Láminas Aislantes

# EN CATÁLOGO	D	DESCRIPCIÓN
4541	3.990	Series Estándar - Láminas Aislantes
4544	3.990	Tipo Brida - Láminas Aislantes



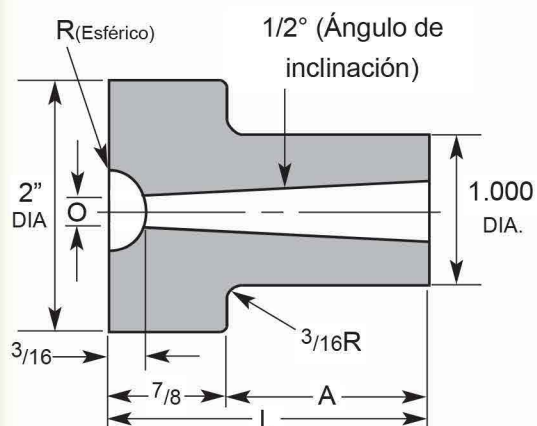
Teléfono: 01 (81) 8333 1199

Correo: ventas@privarsa.com.mx



# Boquillas B-Series

- Acero SAE 6145
- Templado y pulido



B SERIES (R = 1/2 or 3/4)						
# EN CATÁLOGO	A	L LONGITUD	O			
			5/32	7/32	9/32	11/32
B-600	29/32	1-25/32	•	•	•	*
B-601	1-13/32	2-9/32	•	•	•	*
B-602	1-29/32	2-25/32	•	•	•	*
B-603	2-13/32	3-9/32	•	•	•	*
B-604	2-29/32	3-25/32	•	•	•	*
B-605	3-13/32	4-9/32	•	•	•	*
B-606	3-29/32	4-25/32	•	•	•	*
B-607	4-13/32	5-9/32	•	•	•	*
B-608	4-29/32	5-25/32	•	•	•	*
B-609	5-29/32	6-25/32		•	•	*
B-610	6-29/32	7-25/32		•	•	*

Añada orificio y ángulo al número de catálogo (ej. B-600 O=7/32 y R=1/2 es B-600-71)

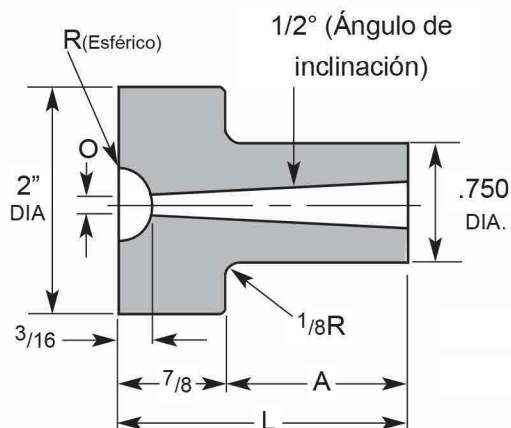
\*11/32 está disponible bajo pedido



# Boquillas

## U-Series Newbury & Estándar

- Acero SAE 6145
- Templado y pulido



U SERIES (R = 1/2 or 3/4)					
# EN CATÁLOGO	A	L LONGITUD	O		
			5/32	7/32	9/32
U-600	29/32	1-25/32	•	•	•
U-601	1-13/32	2-9/32	•	•	•
U-602	1-29/32	2-25/32	•	•	•
U-603	2-13/32	3-9/32	•	•	•
U-604	2-29/32	3-25/32	•	•	•
U-605	3-13/32	4-9/32	•	•	•
U-606	3-29/32	4-25/32	•	•	•

Añada orificio y ángulo al número de catálogo (ej. U-600 O=7/32 y R=1/2 es U-600-71)

**BOQUILLAS A-SERIES ESTÁN DISPONIBLES BAJO PEDIDO**

Home of the Hardened Throughout™ Pin

**PCS**  
COMPANY

Teléfono: 01 (81) 8333 1199

Correo: ventas@privarsa.com.mx



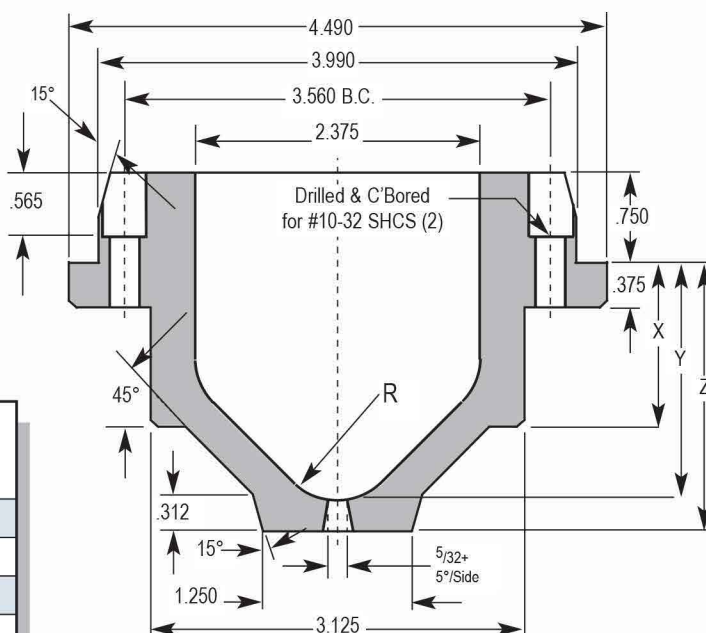
# Extensión para Boquillas Pequeñas & Grandes



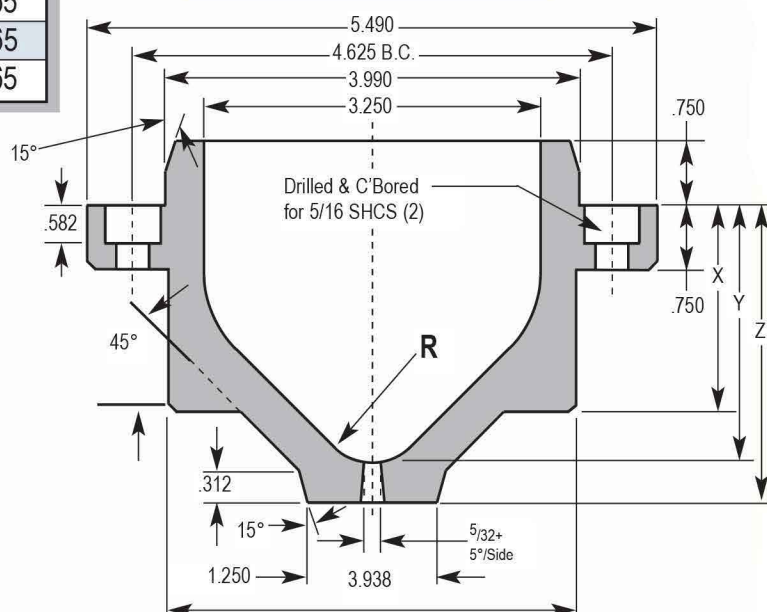
# EN CATÁLOGO	R RADIO	X +.002 -.000	Y +.002 -.002	Z +.005 -.000
SBES-30-5	1/2	1.375	2.000	2.265
SBES-35-5		1.875	2.500	2.765
SBES-30-7	3/4	1.375	2.000	2.265
SBES-35-7		1.875	2.500	2.765
SBEL-35-5	1/2	1.875	2.375	2.765
SBEL-40-5		2.375	2.875	3.265
SBEL-35-7	3/4	1.875	2.312	2.765
SBEL-40-7		2.375	2.812	3.265

## LO QUE ES IMPORTANTE

- Su nuevo diseño permite utilizar placas de fijación superior de 1-3/8" y 1-7/8"
- Su nueva forma permite una fácil instalación en la placa de la máquina de moldes
- Está disponible una extensión de boquilla en radios de 1/2" y 3/4" y agujeros con diámetro de 5/32" (5° de inclinación de cada lado)
- Intercambiable con otros sistemas, 28-32 Rc
- Se puede usar en tres placas de molde



PEQUEÑA

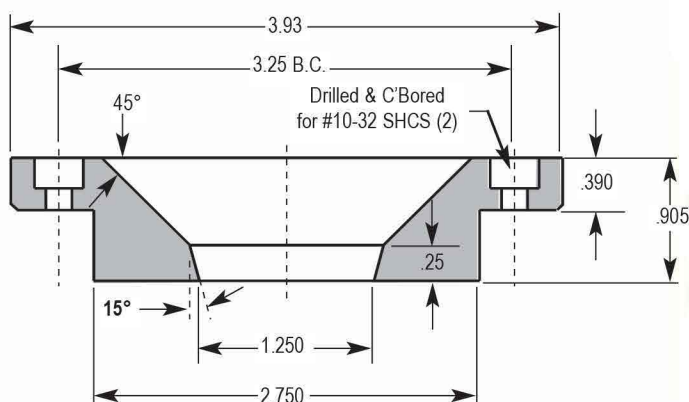


GRANDE

## Boquilla para Placa de Extracción

- Puede adaptar las extensiones de boquilla grandes y pequeñas
- Acero templado previamente 300 Bhn

# EN CATÁLOGO SPB-40



Teléfono: 01 (81) 8333 1199

Correo: ventas@privarsa.com.mx

## Boquilla de Ajuste PCS CUMSA™

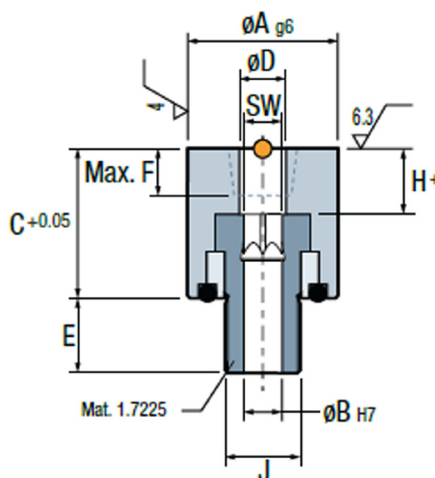
- Dos modelos disponibles
- Puede instalarse en la cavidad o en el núcleo
- Permite usar correderas trapezoidales o redondas



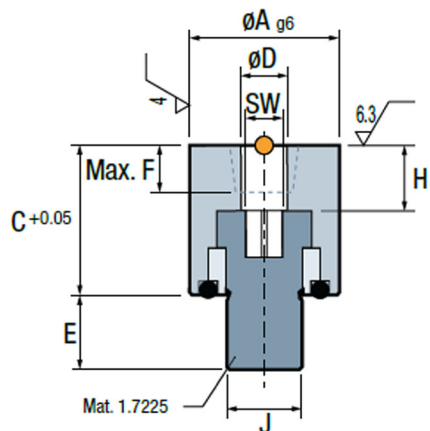
La Boquilla de Ajuste CUMSA™ permite que la corredera se cierre directamente sobre la línea de partición. Dos modelos disponibles, dependiendo de si se requiera o no un perno de botado.

### ESPECIFICACIONES

Dureza	48 ±3 RC
Tipo de Material	INOX 1.4034
Unidad de Medida	Métrico DIN



Con orificio de expulsión



Sin orificio de expulsión

# EN CATÁLOGO	A	B	C	D	E	F	H	J	SW
SA120014	12	-	14	4	6	3	5	M6 X 1.00	3
SA120314	12	3	14	4	6	3	5	M6 X 1.00	3
SA160016	16	-	16	5	8	5	7	M8 X 1.25	4
SA160416	16	4	16	5	8	5	7	M8 X 1.25	4
SA200018	20	-	18	6	10	6	9	M10 X 1.5	5
SA200518	20	5	18	6	10	6	9	M10 X 1.5	5

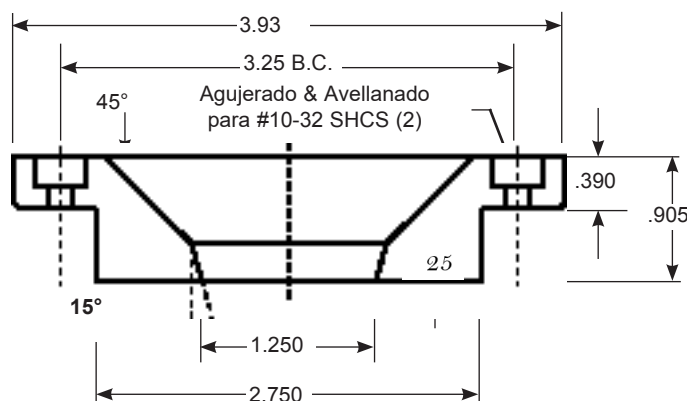
## Buje Para Placa Flotante

- Se utiliza con extensión para boquilla
- Se adapta tanto a las extensiones de boquilla chicas como a las grandes
- Acero pre-templado 300 Bhn
- Se utiliza con bases para moldes de placa flotante
- Tornillo de Cabeza Allen (SHCS) incluido



Los Bujes Para Placa Flotante están fabricados con acero pre-templado. Estos bujes se utilizan con bases de molde de placa flotante y pueden adaptarse a extensiones de boquillas chicas y grandes.

ESPECIFICACIONES	
Tolerancia I.D.	+ .001 / - .000
Tolerancia O.D.	+ .000 / - .002
Dureza de Superficie	300 Bhn
Tipo de Material	4150
Unidad de Medida	Pulgadas



# EN CATÁLOGO	I.D	O.D.
SPB-40	1.25	3.93



# Rimas Cónicas para Boquilla



RIMA DE MANO PARA ACABADO

RIMA DE MÁQUINA PARA DESBASTE

## LO QUE ES IMPORTANTE

- Acero de alta velocidad
- Espiral de mano izquierda, corte de mano derecha
- Ángulo incluido de 2° 13'13"
- Ángulo por pie de 1/2"

### RIMAS DE MANO

# EN CATÁLOGO	NO. DE ESTRÍAS	ÁNGULO X PIE	DIÁ DE PUNTA CHICA	DIÁ DE PUNTA GRANDE	DIÁ DEL MANGO	LONGITUD DE ESTRÍAS	LONGITUD GENERAL
HR-1	4	1/2	7/64	3/8	5/16	6	8
HR-2	6	1/2	13/64	5/8	1/2	10-1/2	12-5/8

### RIMAS DE MÁQUINA

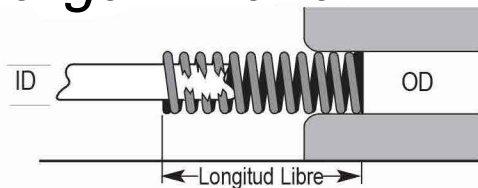
# EN CATÁLOGO	NO. DE ESTRÍAS	ÁNGULO X PIE	DIÁ DE PUNTA CHICA	DIÁ DE PUNTA GRANDE	DIÁ DEL MANGO	LONGITUD DE ESTRÍAS	LONGITUD GENERAL
MR-1	3	1/2	7/64	3/8	5/16	6	8
MR-2	3	1/2	13/64	5/8	1/2	10-1/2	12-5/8

Home of the Hardened Throughout™ Pin

**PCS**  
COMPANY

# Resortes

## Carga Liviana



Acero aleado al cromo de alta tensión Raymond

Deflexión de la longitud libre

Máxima 50%  
Duración Estándar 40%  
Larga Duración 25%



OD	ID	LONGITUD LIBRE	# DE CATÁLOGO	Lbs. Necesarias Para Comprimir 1/10 IN.
<b>3/8</b> 9.5mm	<b>3/16</b> 4.76mm	1	04 M 10	6.0
		1-1/4	04 M 12	5.4
		1-1/2	04 M 15	4.0
		1-3/4	04 M 17	3.4
		2	04 M 20	2.8
		2-1/2	04 M 25	2.4
		3	04 M 30	2.1
		12	04 M 120	0.6
<b>1/2</b> 12.7mm	<b>9/32</b> 7.1mm	1	05 M 10	11.0
		1-1/4	05 M 12	8.2
		1-1/2	05 M 15	6.8
		1-3/4	05 M 17	6.0
		2	05 M 20	5.5
		2-1/2	05 M 25	4.5
		3	05 M 30	3.5
		3-1/2	05 M 35	3.0
		4-1/2	05 M 45	2.5
		5-1/2	05 M 55	2.1
<b>5/8</b> 15.9mm	<b>11/32</b> 8.73mm	6-1/2	05 M 65	1.4
		7-1/2	05 M 75	1.2
		12	05 M 120	0.7
		1	06 M 10	16.4
		1-1/4	06 M 12	12.8
		1-1/2	06 M 15	10.8
		1-3/4	06 M 17	9.6
		2	06 M 20	8.8
		2-1/2	06 M 25	6.0
		3	06 M 30	5.6
<b>3/4</b> 19mm	<b>3/8</b> 9.5mm	3-1/2	06 M 35	4.8
		4	06 M 40	4.4
		12	06 M 120	1.6
		1	07 M 10	31.2
		1-1/4	07 M 12	25.6
		1-1/2	07 M 15	20.0
		1-3/4	07 M 17	17.6
		2	07 M 20	14.4
		2-1/2	07 M 25	12.0
		3	07 M 30	9.6
<b>1</b> 25.4mm	<b>1/2</b> 12.7mm	3-1/2	07 M 35	8.0
		4	07 M 40	7.2
		4-1/2	07 M 45	6.4
		5	07 M 50	6.0
		5-1/2	07 M 55	5.5
		6	07 M 60	5.0
		6-1/2	07 M 65	4.5
		7-1/2	07 M 75	3.8
		12	07 M 120	2.4
		1	10 M 10	55.0
<b>1</b> 25.4mm	<b>1/2</b> 12.7mm	1-1/4	10 M 12	45.0
		1-1/2	10 M 15	35.0
		1-3/4	10 M 17	30.0
		2	10 M 20	26.0

OD	ID	LONGITUD LIBRE	# DE CATÁLOGO	Lbs. Necesarias Para Comprimir 1/10 IN.
<b>1</b> 25.4mm	<b>1/2</b> 12.7mm	2-1/2	10 M 25	20.0
		3	10 M 30	16.5
		3-1/2	10 M 35	15.0
		4	10 M 40	12.0
		4-1/2	10 M 45	10.4
		5	10 M 50	9.6
		5-1/2	10 M 55	8.8
		6	10 M 60	8.0
		7	10 M 70	7.2
		8	10 M 80	6.0
		12	10 M 120	4.0
<b>1-1/4</b> 31.7mm	<b>5/8</b> 15.9mm	1-1/2	12 M 15	49.6
		1-3/4	12 M 17	42.4
		2	12 M 20	35.2
		2-1/2	12 M 25	28.8
		3	12 M 30	24.0
		3-1/2	12 M 35	20.0
		4	12 M 40	17.6
		4-1/2	12 M 45	16.0
		5	12 M 50	13.6
		5-1/2	12 M 55	12.8
		6	12 M 60	12.0
		7	12 M 70	10.4
<b>1-1/2</b> 38.1mm	<b>3/4</b> 19mm	8	12 M 80	8.8
		10	12 M 100	7.2
		12	12 M 120	6.0
		2	15 M 20	53.0
		2-1/2	15 M 25	45.0
		3	15 M 30	36.0
		3-1/2	15 M 35	30.0
		4	15 M 40	27.0
		4-1/2	15 M 45	23.0
		5	15 M 50	21.0
		5-1/2	15 M 55	18.5
		6	15 M 60	17.0
<b>2</b> 50.8mm	<b>1</b> 25.4mm	7	15 M 70	14.5
		8	15 M 80	12.8
		10	15 M 100	10.0
		12	15 M 120	8.0
		2-1/2	20 M 25	100.0
		3	20 M 30	83.0
		3-1/2	20 M 35	64.8
		4	20 M 40	60.0
		4-1/2	20 M 45	53.0
		5	20 M 50	47.0
		5-1/2	20 M 55	39.2
		6	20 M 60	39.0
<b>1</b> 25.4mm	<b>1/2</b> 12.7mm	7	20 M 70	31.2
		8	20 M 80	28.0
		10	20 M 100	20.8
		12	20 M 120	17.5

Teléfono: 01 (81) 8333 1199

Correo: ventas@privarsa.com.mx

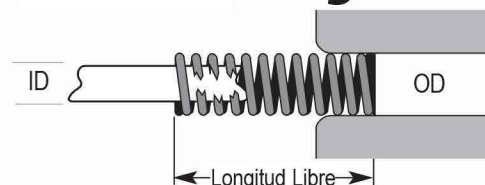
# Resortes

## Carga Media



Acero aleado al cromo de alta tensión Raymond

Deflexión de la longitud libre  
Máxima 37%  
Duración Estándar 25%  
Larga Duración 20%



OD	ID	LONGITUD LIBRE	# DE CATÁLOGO	Lbs. Necesarias Para Comprimir 1/10 IN.
<b>3/8</b> 9.5mm	<b>3/16</b> 4.76mm	1	04 MH 10	9.0
		1-1/4	04 MH 12	7.3
		1-1/2	04 MH 15	6.7
		1-3/4	04 MH 17	5.8
		2	04 MH 20	5.0
		2-1/2	04 MH 25	4.2
		3	04 MH 30	3.0
		12	04 MH 120	0.9
<b>1/2</b> 12.7mm	<b>9/32</b> 7.1mm	1	05 MH 10	16.8
		1-1/4	05 MH 12	13.0
		1-1/2	05 MH 15	9.5
		1-3/4	05 MH 17	8.5
		2	05 MH 20	7.5
		2-1/2	05 MH 25	6.0
		3	05 MH 30	5.7
		3-1/2	05 MH 35	4.0
<b>5/8</b> 15.9mm	<b>11/32</b> 8.73mm	1	06 MH 10	30.0
		1-1/4	06 MH 12	21.5
		1-1/2	06 MH 15	19.0
		1-3/4	06 MH 17	16.8
		2	06 MH 20	14.8
		2-1/2	06 MH 25	11.5
		3	06 MH 30	10.0
		3-1/2	06 MH 35	8.5
<b>3/4</b> 19mm	<b>3/8</b> 9.5mm	4	06 MH 40	7.6
		12	06 MH 120	2.7
		1	07 MH 10	50.0
		1-1/4	07 MH 12	38.0
		1-1/2	07 MH 15	32.0
		1-3/4	07 MH 17	28.0
		2	07 MH 20	24.8
		2-1/2	07 MH 25	19.2
<b>1</b> 25.4mm	<b>1/2</b> 12.7mm	3	07 MH 30	14.4
		3-1/2	07 MH 35	12.8
		4	07 MH 40	12.0
		4-1/2	07 MH 45	11.2
		5	07 MH 50	9.0
		5-1/2	07 MH 55	8.0
		6	07 MH 60	7.5
		12	07 MH 120	3.6
<b>1</b> 25.4mm	<b>1/2</b> 12.7mm	1	10 MH 10	76.0
		1-1/4	10 MH 12	62.4
		1-1/2	10 MH 15	49.6
		1-3/4	10 MH 17	44.0
		2	10 MH 20	40.0
		2-1/2	10 MH 25	31.0
		3	10 MH 30	25.0
		3-1/2	10 MH 35	21.6

OD	ID	LONGITUD LIBRE	# DE CATÁLOGO	Lbs. Necesarias Para Comprimir 1/10 IN.
<b>1</b> 25.4mm	<b>1/2</b> 12.7mm	4	10 MH 40	18.4
		4-1/2	10 MH 45	17.0
		5	10 MH 50	14.4
		5-1/2	10 MH 55	12.8
		6	10 MH 60	12.0
		7	10 MH 70	10.0
		8	10 MH 80	8.8
		12	10 MH 120	6.2
<b>1-1/4</b> 31.7mm	<b>5/8</b> 15.9mm	1-1/2	12 MH 15	114.4
		1-3/4	12 MH 17	100.8
		2	12 MH 20	86.4
		2-1/2	12 MH 25	62.4
		3	12 MH 30	51.2
		3-1/2	12 MH 35	44.0
		4	12 MH 40	36.8
		4-1/2	12 MH 45	32.0
<b>1-1/2</b> 38.1mm	<b>3/4</b> 19mm	5	12 MH 50	29.0
		5-1/2	12 MH 55	26.4
		6	12 MH 60	25.0
		7	12 MH 70	20.0
		8	12 MH 80	18.4
		10	12 MH 100	14.5
		12	12 MH 120	12.4
<b>1-1/2</b> 38.1mm	<b>3/4</b> 19mm	2	15 MH 20	108.0
		2-1/2	15 MH 25	85.6
		3	15 MH 30	62.4
		3-1/2	15 MH 35	52.8
		4	15 MH 40	48.0
		4-1/2	15 MH 45	43.2
		5	15 MH 50	36.8
		5-1/2	15 MH 55	34.4
<b>2</b> 50.8mm	<b>1</b> 25.4mm	6	15 MH 60	30.4
		7	15 MH 70	26.4
		8	15 MH 80	22.0
		10	15 MH 100	17.6
		12	15 MH 120	14.4
		2-1/2	20 MH 25	118.4
		3	20 MH 30	96.0
		3-1/2	20 MH 35	80.0
<b>2</b> 50.8mm	<b>1</b> 25.4mm	4	20 MH 40	66.4
		4-1/2	20 MH 45	60.0
		5	20 MH 50	56.0
		5-1/2	20 MH 55	50.4
		6	20 MH 60	47.2
		7	20 MH 70	40.0
		8	20 MH 80	35.2
		10	20 MH 100	26.0
<b>2</b> 50.8mm	<b>1</b> 25.4mm	12	20 MH 120	22.4

Teléfono: 01 (81) 8333 1199

Correo: ventas@privarsa.com.mx

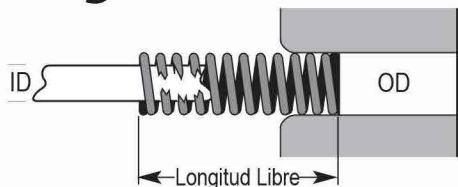
Home of the Hardened Throughout™ Pin

**PCS**  
COMPANY



# Resortes

## Carga Pesada



Acero aleado al cromo de alta tensión Raymond

Deflexión de la longitud libre

Máxima 30%  
Duración Estándar 20%  
Larga Duración 15%



OD	ID	LONGITUD LIBRE	# DE CATÁLOGO	Lbs. Necesarias Para Comprimir 1/10 IN.
<b>3/8</b> 9.5mm	<b>3/16</b> 4.76mm	1	04 H 10	11.0
		1-1/4	04 H 12	9.8
		1-1/2	04 H 15	8.0
		1-3/4	04 H 17	8.4
		2	04 H 20	7.2
		2-1/2	04 H 25	5.5
		3	04 H 30	4.2
		12	04 H 120	1.2
<b>1/2</b> 12.7mm	<b>9/32</b> 7.1mm	1	05 H 10	23.6
		1-1/4	05 H 12	18.6
		1-1/2	05 H 15	15.5
		1-3/4	05 H 17	13.8
		2	05 H 20	11.0
		2-1/2	05 H 25	8.4
		3	05 H 30	7.4
		3-1/2	05 H 35	6.0
<b>5/8</b> 15.9mm	<b>11/32</b> 8.73mm	1	06 H 10	42.4
		1-1/4	06 H 12	29.6
		1-1/2	06 H 15	27.2
		1-3/4	06 H 17	24.0
		2	06 H 20	20.8
		2-1/2	06 H 25	17.0
		3	06 H 30	14.4
		3-1/2	06 H 35	12.2
<b>3/4</b> 19mm	<b>3/8</b> 9.5mm	4	06 H 40	10.8
		12	06 H 120	3.0
		1	07 H 10	108.0
		1-1/4	07 H 12	88.0
		1-1/2	07 H 15	65.6
		1-3/4	07 H 17	60.0
		2	07 H 20	49.6
		2-1/2	07 H 25	40.0
<b>1</b> 25.4mm	<b>1/2</b> 12.7mm	3	07 H 30	34.0
		3-1/2	07 H 35	28.0
		4	07 H 40	25.0
		4-1/2	07 H 45	22.0
		5	07 H 50	19.5
		5-1/2	07 H 55	17.0
		6	07 H 60	16.0
		12	07 H 120	8.0
<b>1</b> 25.4mm	<b>1/2</b> 12.7mm	1	10 H 10	208.0
		1-1/4	10 H 12	171.2
		1-1/2	10 H 15	118.4
		1-3/4	10 H 17	104.0
		2	10 H 20	90.0
		2-1/2	10 H 25	68.0
		3	10 H 30	54.4
		3-1/2	10 H 35	45.6

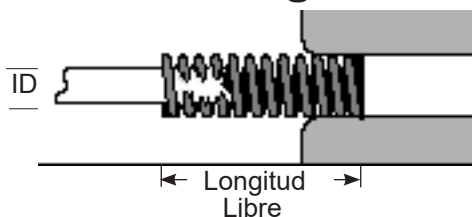
OD	ID	LONGITUD LIBRE	# DE CATÁLOGO	Lbs. Necesarias Para Comprimir 1/10 IN.
<b>1</b> 25.4mm	<b>1/2</b> 12.7mm	4	10 H 40	40.0
		4-1/2	10 H 45	35.2
		5	10 H 50	31.2
		5-1/2	10 H 55	28.8
		6	10 H 60	25.6
		7	10 H 70	22.4
		8	10 H 80	19.2
		12	10 H 120	12.0
<b>1-1/4</b> 31.7mm	<b>5/8</b> 15.9mm	1-1/2	12 H 15	212.0
		1-3/4	12 H 17	181.6
		2	12 H 20	149.6
		2-1/2	12 H 25	117.6
		3	12 H 30	95.2
		3-1/2	12 H 35	75.2
		4	12 H 40	66.4
		4-1/2	12 H 45	58.4
<b>1-1/2</b> 38.1mm	<b>3/4</b> 19mm	5	12 H 50	53.0
		5-1/2	12 H 55	47.2
		6	12 H 60	42.4
		7	12 H 70	36.8
		8	12 H 80	32.8
		10	12 H 100	25.6
		12	12 H 120	20.8
<b>1-1/2</b> 38.1mm	<b>3/4</b> 19mm	2	15 H 20	190.4
		2-1/2	15 H 25	155.0
		3	15 H 30	130.0
		3-1/2	15 H 35	106.4
		4	15 H 40	91.2
		4-1/2	15 H 45	78.4
		5	15 H 50	71.2
		5-1/2	15 H 55	64.0
<b>2</b> 50.8mm	<b>1</b> 25.4mm	6	15 H 60	58.4
		7	15 H 70	49.6
		8	15 H 80	43.2
		10	15 H 100	34.4
		12	15 H 120	28.8
		2-1/2	20 H 25	260.0
		3	20 H 30	200.0
		3-1/2	20 H 35	170.0
<b>2</b> 50.8mm	<b>1</b> 25.4mm	4	20 H 40	150.0
		4-1/2	20 H 45	120.0
		5	20 H 50	110.0
		5-1/2	20 H 55	100.0
		6	20 H 60	94.0
		7	20 H 70	82.0
		8	20 H 80	73.0
		10	20 H 100	55.0
<b>2</b> 50.8mm	<b>1</b> 25.4mm	12	20 H 120	42.0

Teléfono: 01 (81) 8333 1199

Correo: ventas@privarsa.com.mx

## Resortes de Carga Extra Pesada

DEFLEXIÓN DE LA LONGITUD	
Máxima	25%
Duración Estándar	20%
Larga Duración	15%



# EN CATÁLOGO	O.D.	I.D.	LONGITUD LIBRE	Lbs. Necesarias Para Comprimir en 1/10
04X10	3/8	3/16	1	22.0
04X12			1-1/4	16
04X15			1-1/2	12.5
04X17			1-3/4	11.5
04X20			2	9.0
04X25			2-1/2	7.0
04X30			3	6.5
04X120			12	1.5
ALAMBRE .059 X .080				
05X10	1/2	9/32	1	32.0
05X12			1-1/4	24
05X15			1-1/2	20
05X17			1-3/4	17
05X20			2	14
05X25			2-1/2	11.5
05X30			3	9
05X35			3-1/2	8
05X120			12	2.5
ALAMBRE .084 X .097				
06X10	5/8	11/32	1	63.0
06X12			1-1/4	47.0
06X15			1-1/2	38.0
06X17			1-3/4	32.0
06X20			2	29.0
06X25			2-1/2	22.0
06X30			3	19.0
06X35			3-1/2	16.0
06X40			4	13.5
06X120	12	4.5		
ALAMBRE .110 X .126				
07X10	3/4	3/8	1	140.0
07X12			1-1/4	110.0
07X15			1-1/2	89.0
07X17			1-3/4	75.0
07X20			2	68.0
07X25			2-1/2	50.0
07X30			3	40.5
07X35			3-1/2	34.5
07X40			4	30.0
07X45			4-1/2	26.5
07X50			5	23.5
07X55			5-1/2	21.5
07X60			6	19.5
07X120			12	9.5
ALAMBRE .135 X .165				
10X15	1	1/2	1-1/2	160.0
10X20			2	116.0
10X25			2-1/2	89.6
10X30			3	73.6
10X35			3-1/2	62.4
10X40			4	55.2
10X45			4-1/2	48.8
10X50			5	43.2
10X60			6	36.0
10X120			12	17.6
ALAMBRE .188 X .225				

# EN CATÁLOGO	O.D.	I.D.	LONGITUD LIBRE	Lbs. Necesarias Para Comprimir en 1/10		
12X20	1-1/4	5/8	2	192.0		
12X25			2-1/2	144.0		
12X30			3	118.4		
12X35			3-1/2	100.8		
12X40			4	84.0		
12X45			4-1/2	78.4		
12X50			5	68.0		
12X60			6	56.0		
12X80			8	41.6		
12X100			10	33.6		
12X120			12	26.4		
ALAMBRE .225 X .295						
15X20	1-1/2	3/4	2	376.0		
15X25			2-1/2	294.4		
15X30			3	231.2		
15X35			3-1/2	196.0		
15X40			4	171.2		
15X45			4-1/2	148.0		
15X50			5	136.0		
15X60			6	110.4		
15X80			8	80.8		
15X10			10	67.2		
15X12			12	54.4		
ALAMBRE .300 X .300						
20X25	2	1	2-1/2	381.6		
20X30			3	312.0		
20X35			3-1/2	254.4		
20X40			4	220.		
20X45			4-1/2	188.8		
20X50			5	172.8		
20X60			6	141.6		
20X80			8	100		
20X100			10	84.0		
20X120			12	71.0		
ALAMBRE .365 X .460						

## Retenedor de Perno Corazonero - Acero

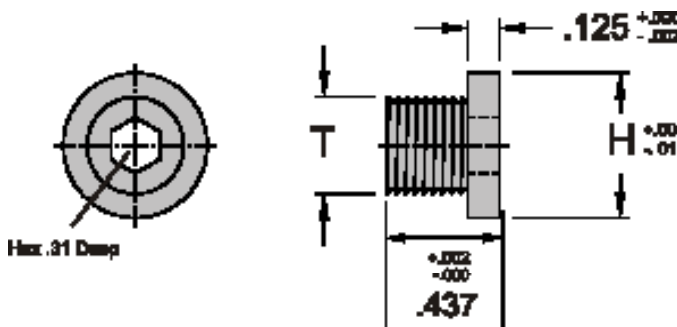
- Una mejor alternativa a los tornillos comunes
- Conveniente instalación de llave hexagonal
- Para su uso con los Pernos Corazoneros de PCS



Los Retenedores Para Perno Corazonero están hechos de acero templado. Estos retenedores eliminan la necesidad de tener placas de respaldo y son una mejor alternativa a los tornillos comunes. Disponibles en cuatro tamaños para coincidir mejor con los diámetros del perno.

### ESPECIFICACIONES

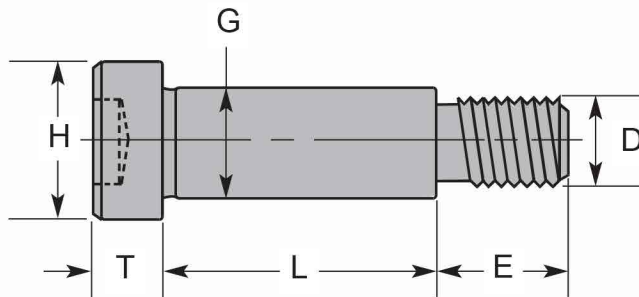
H Tolerancia del Diámetro de Cabeza	+ .00 / - .01
Tolerancia del Grosor de Cabeza	+ .000 / - .002
L Tolerancia de Longitud General	+ .002 / - .000
Unidad de Medida	Pulgadas



# EN CATÁLOGO	H DIÁMETRO DE CABEZA	T TAMAÑO DE ROSCA	TAMAÑO DEL HEX	PERNOS CORAZONEROS RECOMENDADOS
CPR-375	.56	3/8-24	3/16	Pernos de 3/32 a 5/32 de diámetro
CPR-500	.68	1/2-20	1/4	Pernos de 11/64 a 9/32 de diámetro
CPR-750	.93	3/4-16	3/8	Pernos de 5/16 a 7/16 de diámetro
CPR-875	1.06	7/8-14	3/8	Pernos de 15/32 a 9/16 de diámetro



# Tornillo Socket con Hombro (Cabeza Allen) Stripper Bolt



## Dimensiones Generales

Diámetro del Hombro (G)	1/4	5/16	3/8	1/2	5/8	3/4
Roscado (D)	#10-24	1/4-20	5/16-18	3/8-16	1/2-13	5/8-11
Longitud del roscado (E)	3/8	7/16	1/2	5/8	3/4	7/8
Diámetro de Cabeza (H)	3/8	7/16	9/16	3/4	7/8	1
Altura de Cabeza (T)	3/16	7/32	1/4	5/16	3/8	1/2
Tamaño de Llave Hex	1/8	5/32	3/16	1/4	5/16	3/8

- Material: Acero Aleado de Alta Calidad
- Tratamiento de Calor: 36 - 43 Rc
- Fuerza Tensil: 160,000 psi
- Clase de Roscado: 3A

L LONGITUD DE HOMBRO	G DIÁMETRO DEL HOMBRO					
	1/4	5/16	3/8	1/2	5/8	3/4
1	SB17-1000	SB21-1000	SB25-1000	SB33-1000		
1-1/4	SB17-1250	SB21-1250	SB25-1250	SB33-1250	SB37-1250	
1-1/2	SB17-1500	SB21-1500	SB25-1500	SB33-1500	SB37-1500	SB41-1500
1-3/4		SB21-1750	SB25-1750	SB33-1750	SB37-1750	SB41-1750
2		SB21-2000	SB25-2000	SB33-2000	SB37-2000	SB41-2000
2-1/4			SB25-2250	SB33-2250	SB37-2250	SB41-2250
2-1/2			SB25-2500	SB33-2500	SB37-2500	SB41-2500
2-3/4			SB25-2750	SB33-2750	SB37-2750	SB41-2750
3			SB25-3000	SB33-3000	SB37-3000	SB41-3000
3-1/4			SB25-3250	SB33-3250	SB37-3250	SB41-3250
3-1/2			SB25-3500	SB33-3500	SB37-3500	SB41-3500
3-3/4			SB25-3750	SB33-3750	SB37-3750	SB41-3750
4			SB25-4000	SB33-4000	SB37-4000	SB41-4000
4-1/4				SB33-4250	SB37-4250	SB41-4250
4-1/2				SB33-4500	SB37-4500	SB41-4500
4-3/4				SB33-4750	SB37-4750	SB41-4750
5				SB33-5000	SB37-5000	SB41-5000
5-1/2				SB33-5500	SB37-5500	SB41-5500
6				SB33-6000	SB37-6000	SB41-6000
7						SB41-7000

## Tornillos de Cabeza Plana

- Ideal para secciones delgadas donde no entran las cabezas de los tornillos
- Permite sujetar con un acabado al ras
- Ángulo de 82° estándar bajo la cabeza



Los Tornillos de Cabeza Plana se usan en agujeros avellanados. Estos tornillos son útiles en herramientas y troqueles en donde las partes móviles pasan sobre el área sujeta.

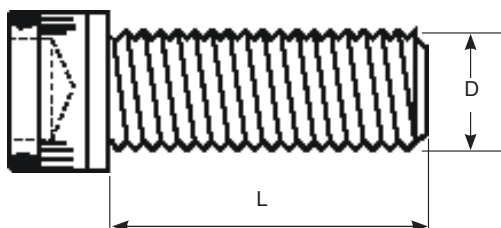
### ESPECIFICACIONES

Tipo de Material	Acero Aleado / Recubierto de óxido Negro Termal
Clase de Roscado	3A

# EN CATÁLOGO	D DIÁMETRO DEL ROSCADO	E LONGITUD DEL ROSCADO	H DIÁMETRO DE LA CABEZA	TAMAÑO DE LA LLAVE HEXAGONAL
FHCS1024-500	10-24	1/2	Mín: 0.117 Máx: 0.138	0.035
FHCS1024-625		5/8		
FHCS1024-750		3/4		
FHCS1720-500	1/4-20	1/2	Mín: 0.480 Máx: 0.531	0.156
FHCS1720-625		5/8		
FHCS1720-750		3/4		
FHCS1720-875		7/8	Mín: 0.480 Máx: 0.531	0.156
FHCS1720-1000		1	Mín: 0.480 Máx: 0.531	0.156
FHCS1720-1250		1 1/4		
FHCS2118-500	5/16-18	1/2	Mín: 0.600 Máx: 0.656	0.188
FHCS2118-875		7/8	Mín: 0.600 Máx: 0.656	0.188

## Tornillo Socket (Cabeza Allen)

- Material: Acero aleado de alta calidad
- Tratamiento Térmico: 38 - 43 Rc
- Resistencia a Tracción: 180,000 psi
- Clase de Roscado: 3A



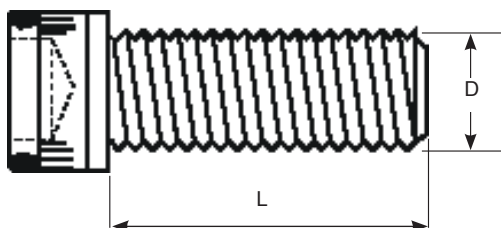
# EN CATÁLOGO	D 8-4 A9HFC 89 FCG75	FCG75 G DCF DI @ 585	L @b] Ji X	9B75Hä @; C	D 8-4 A9HFC 89 FCG75	FCG75 G DCF DI @ 585	L @b] Ji X
CS0440-250F	No. 4	40	1/4	CS1032-375	No. 10	32	3/8"
CS0440-375			3/8	CS1032-500			1/2
CS0440-500			1/2	CS1032-625			5/8
CS0440-750			3/4	CS1032-750			3/4
CS0440-1000			1	CS1032-875			7/8
CS0540-250	No. 5	40	1/4	CS1032-1000			1
CS0632-250	No. 6	32	1/4	CS1032-1250			1-1/4
CS0632-375			3/8	CS1032-1500			1-1/2
CS0632-500			1/2	CS1032-1750			1-3/4
CS0632-625			5/8	CS1032-2000			2
CS0632-750			3/4	CS1032-2250			2-1/4
CS0632-875			7/8	CS1720-375	1/4	20	3/8
CS0632-1000	No. 8	32	1	CS1720-500			1/2
CS0832-250L			1/4	CS1720-625			5/8
CS0832-250			1/4	CS1720-750			3/4
CS0832-375			3/8	CS1720-875			7/8
CS0832-500			1/2	CS1720-1000			1
CS0832-625			5/8	CS1720-1250			1-1/4
CS0832-750			3/4	CS1720-1500			1-1/2
CS0832-875			7/8	CS1720-1750			1-3/4
CS0832-1000			1	CS1720-2000			2
CS0832-1250			1-1/4	CS1720-2250			2-1/4
CS1024-375	No. 10	24	3/8	CS1720-2500	5/16	18	2-1/2
CS1024-500			1/2	CS1720-2750			2-3/4
CS1024-625			5/8	CS1720-3000			3
CS1024-750			3/4	CS1720-3250			3-1/4
CS1024-875			7/8	CS1720-3500			3-1/2
CS1024-1000			1	CS1720-4000			4
CS1024-1250			1-1/4	CS1720-4500			4-1/2
CS1024-1500			1-1/2	CS2118-500			1/2
CS1024-1750			1-3/4	CS2118-625			5/8
CS1024-2000			2	CS2118-750			3/4

Continúa en la sig. página



## Tornillo Socket (Cabeza Allen)

- Material: Acero aleado de alta calidad
- Tratamiento Térmico: 38 - 43 Rc
- Resistencia a Tracción: 180,000 psi
- Clase de Roscado: 3A

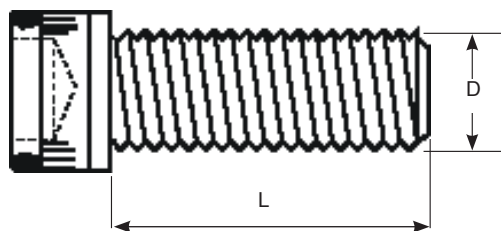


# EN CATÁLOGO	D 8-18 A9HFC 89'FCG75	FCG75 G DCF'DI @ 585	L @b[ ]hi X	9B'75Há @; C	D 8-18 A9HFC 89'FCG75	FCG75 G DCF'DI @ 585	L @b[ ]hi X
CS2118-875	5/16	18	7/8	CS2516-5000	3/8	16	5
CS2118-1000			1	CS2516-6000			6
CS2118-1250			1-1/4	CS2516-6500			6-1/2
CS2118-1500			1-1/2	CS3313-500	1/2	13	1/2
CS2118-1750			1-3/4	CS3313-625			5/8
CS2118-2000			2	CS3313-750			3/4
CS2118-2250			2-1/4	CS3313-875			7/8
CS2118-2500			2-1/2	CS3313-1000			1
CS2118-2750			2-3/4"	CS3313-1250			1-1/4
CS2118-3000			3	CS3313-1500			1-1/2
CS2118-3250			3-1/4	CS3313-1750			1-3/4
CS2118-3500			3-1/2	CS3313-2000			2
CS2118-4000			4	CS3313-2250			2-1/4
CS2118-5500			5-1/2	CS3313-2500			2-1/2
CS2516-1000SP	3/8	16	1	CS3313-2750			2-3/4
CS2516-500			1/2	CS3313-3000			3
CS2516-625			5/8	CS3313-3250			3-1/4
CS2516-750			3/4	CS3313-3500			3-1/2
CS2516-875			7/8	CS3313-3750			3-3/4
CS2516-1000			1	CS3313-4000			4
CS2516-1250			1-1/4	CS3313-4250			4-1/4
CS2516-1500			1-1/2	CS3313-4500			4-1/2
CS2516-1750			1-3/4	CS3313-4750			4-3/4
CS2516-2000			2	CS3313-5000			5
CS2516-2250			2-1/4	CS3313-5250			5-1/4
CS2516-2500			2-1/2	CS3313-5500			5-1/2
CS2516-2750			2-3/4	CS3313-5750			5-3/4
CS2516-3000			3	CS3313-6000			6
CS2516-3250			3-1/4	CS3313-6500			6-1/2
CS2516-3500			3-1/2	CS3313-7000			7
CS2516-4000			4	CS3313-7500			7-1/2
CS2516-4500			4-1/2	CS3313-8000			8

Continúa en la sig. página

## Tornillo Socket (Cabeza Allen)

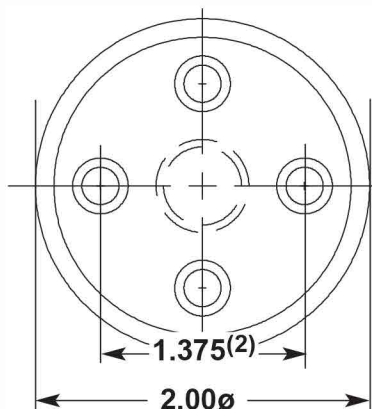
- Material: Acero aleado de alta calidad
- Tratamiento Térmico: 38 - 43 Rc
- Resistencia a Tracción: 180,000 psi
- Clase de Roscado: 3A



# EN CATÁLOGO	D 8-8 A9HFC 89 FCG75	FCG75G DCF DI @ 585	L @ b [ ] i X	9B75Hä @; C	D 8-8 A9HFC 89 FCG75	FCG75G DCF DI @ 585	L @ b [ ] i X
CS3313-8500	1/2	13	8-1/2	CS3711-12000	5/8	11	12
CS3313-9000			9	CS4110-2000			2
CS3313-9500			9-1/2	CS4110-2250			2-1/4
CS3313-10000			10	CS4110-2500			2-1/2
CS3313-10500			10-1/2	CS4110-2750			2-3/4
CS3313-12000			12	CS4110-3000			3
CS3711-1000	5/8	11	1	CS4110-3250	3/4	10	3-1/4
CS3711-1250			1-1/4	CS4110-3500			3-1/2
CS3711-1500			1-1/2	CS4110-4000			4
CS3711-1750			1-3/4	CS4110-4500			4-1/2
CS3711-2000			2	CS4110-5000			5
CS3711-2250			2-1/4	CS4110-5500			5-1/2
CS3711-2500			2-1/2	CS4110-6000			6
CS3711-2750			2-3/4	CS4110-6500			6-1/2
CS3711-3000			3	CS4110-7000			7
CS3711-3250			3-1/4	CS4110-8000			8
CS3711-3500			3-1/2	CS4110-9000			9
CS3711-3750			3-3/4	CS4110-10000			10
CS3711-4000			4	CS4110-12000			12
CS3711-4250			4-1/4	CS4708-1500	1	8	1-1/2
CS3711-4500			4-1/2	CS4708-2000			2
CS3711-4750			4-3/4	CS4708-2500			2-1/2
CS3711-5000			5	CS4708-3000			3
CS3711-5500			5-1/2	CS4708-3500			3-1/2
CS3711-6000			6	CS4708-4000			4
CS3711-6500			6-1/2	CS4708-4500			4-1/2
CS3711-7000			7	CS4708-5000			5
CS3711-7500			7-1/2	CS4708-5500			5-1/2
CS3711-8000			8	CS4708-6000			6
CS3711-8500			8-1/2	CS4708-7000			7
CS3711-9000			9	CS4708-8000			8
CS3711-10000			10				
CS3711-11000			11				

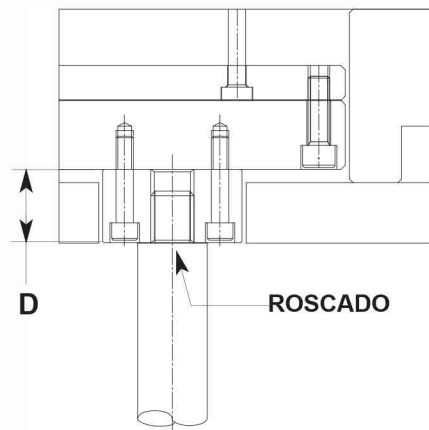
# Barras Extensoras Para Botado

## Serie Redonda



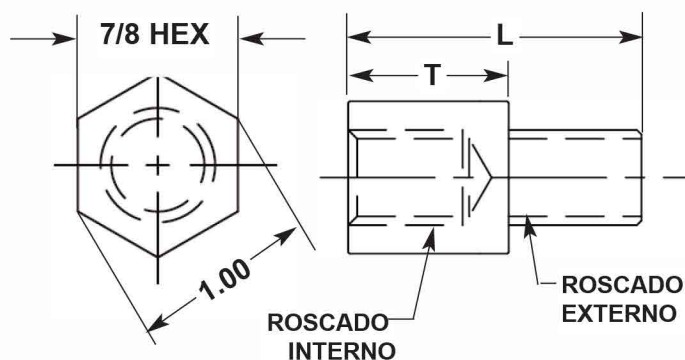
# EN CATÁLOGO	D	ROSCADO (T)
KR37-10	1.052	3/8-16
KR37-15	1.552	3/8-16
KR50-10	1.052	1/2-13
KR50-15	1.552	1/2-13
KR62-10	1.052	5/8-11
KR62-15	1.552	5/8-11
KR75-10	1.052	3/4-10
KR75-15	1.552	3/4-10
KR75-10NT*	1.052	SIN ROSCADO
KR75-15NT*	1.552	SIN ROSCADO

1/4 -20 SCHS Incluido \*  
Rosca Hembra omitida.



# Barras Extensoras Para Botado

## Serie Hexagonal



# EN CATÁLOGO	T	L LONGITUD	ROSCADO Interno & Externo
KRE37-10	1.052	1.672	3/8-16
KRE37-15	1.552	2.172	3/8-16
KRE50-10	1.052	1.672	1/2-13
KRE50-15	1.552	2.175	1/2-13
KRE62-10	1.052	1.922	5/8-11
KRE62-15	1.552	2.422	5/8-11
KRE75-10	1.052	1.672	3/4-10
KRE75-15	1.552	2.422	3/4-10
KRE75-10NT*	1.052	1.922	3/4-10
KRE75-15NT*	1.552	2.422	3/4-10

\* Roscado Hembra omitido.





Patentes US: 5,446,252  
6,982,392

### El Limit Switch Resistente a Líquidos

Está diseñado para verificar que la placa de expulsión se retraiga en áreas donde agua o aceite puedan estar presentes. El Switch Resistente a Líquidos utiliza los mismos puntos de montaje que el Thinswitch original.

### Materiales:

**Cuerpo** de nylon reforzado con fibra de vidrio

**Cubierta** de poliuretano

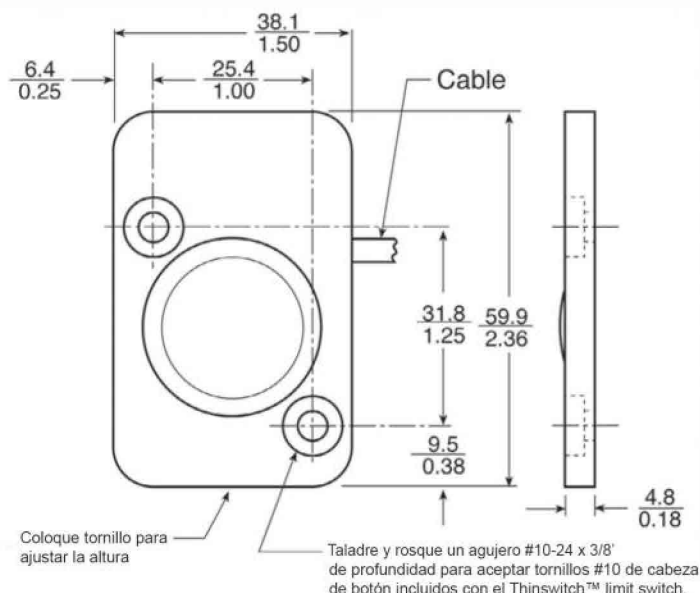
**Tapa trasera** de película de poliéster

**Alambres** 22ga de alambre trenzado, 3 alambres conductores, alambre blindado, alambre de 6' con puntas limpias y cubiertas con soldadura.

Corriente actual vs. Temperatura del acero					
Amps	°F	°C	Amps	°F	°C
5.0	85	29.4	5.0	100	37.7
4.0	120	49.0	4.5	155	68.3
3.0	155	68.3	4.0	210	98.8
2.0	175	79.4	3.5	250	121.1

# de Parte	Temp. de operación
T-222-LR	175° Temp. de operación
HT-291-LR	250° Temp. de operación

# Limit Switch Resistente a Líquidos



Linear =  $\frac{\text{mm}}{\text{pulgadas}}$

### LO QUE ES IMPORTANTE

### Limit Switch Resistente a Líquidos

- Más de 10 millones ciclos de vida
- Modelo estándar clasificado para temperaturas de 175 ° F (79.4 ° C)
- Modelo de alta temperatura clasificado para 250 ° (121 ° C)
- Accionamiento ajustable entre 3/16" y 1/4" de la base del molde
- Su diseño delgado de 3/16" se ajusta perfectamente detrás de la placa expulsora entre los botones de descanso
- Alambres de 6' con puntas limpias y cubiertas con soldadura
- Tornillos de sujeción y sujetadores de alambre incluidos

Home of the Hardened Throughout™ Pin

**PCS**  
COMPANY

## Global Thinswitch®, Resistente a Líquidos

- Más de 10 millones de ciclos de vida
- Para placas de 3mm, 4mm, y 3/16" de altura
- SPST switching (normalmente abierta)
- Tornillos de montaje y ganchos de alambre incluidos

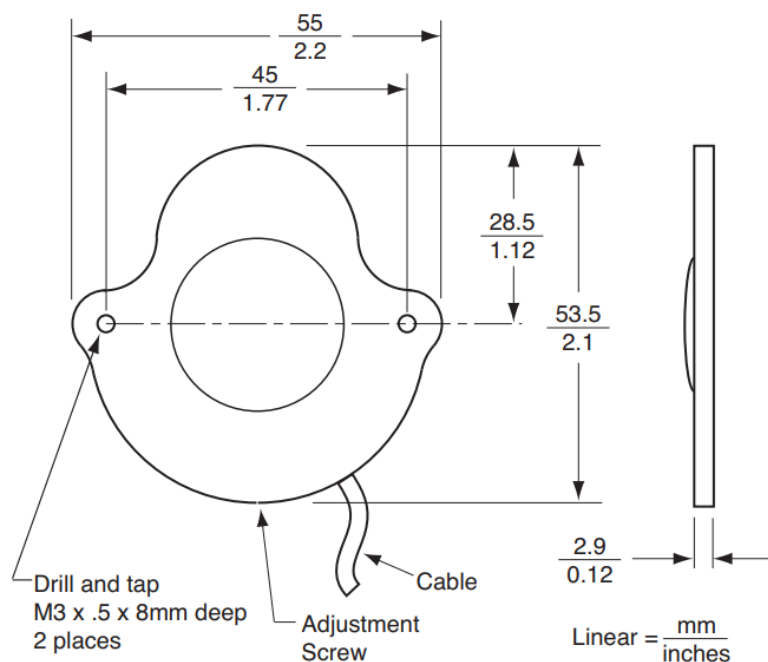
El Smartflow® Global Thinswitch® Limit Switch ayuda a prevenir el cierre accidental de los moldes de inyección al verificar la retracción de la placa de botado en moldes de inyección con botones de descanso de 3mm, 4mm o 3/16", y en donde pueda presentarse agua o aceite ocasional. Un domo de poliuretano cubre el resorte de accionamiento, protegiendo los contactos de oro internos de la contaminación del ambiente.

Un soporte de montaje especial ayuda a su instalación al borde del molde. El soporte ayuda a los moldeadores a deslizar el Thinswitch a su lugar sin desmantelar el molde o utilizar tornillos para sostener el switch.



### ESPECIFICACIONES

Alambres	22ga trenzado, 2-conductor, cable apantallado, 2m de largo & puntas peladas
Ciclo de Vida	Más de 10 millones
Grosor	3/16
Tipo de Material del Cuerpo	Nylon - Reforzado con fibra de vidrio
Tipo de Material del Domo	Poliuretano
Tipo de Material de Cubierta Trasera	Película de Poliéster



### CORRIENTE ACTUAL (RESISTIVA A 24VDC VS. TEMPERATURA DE OPERACIÓN)

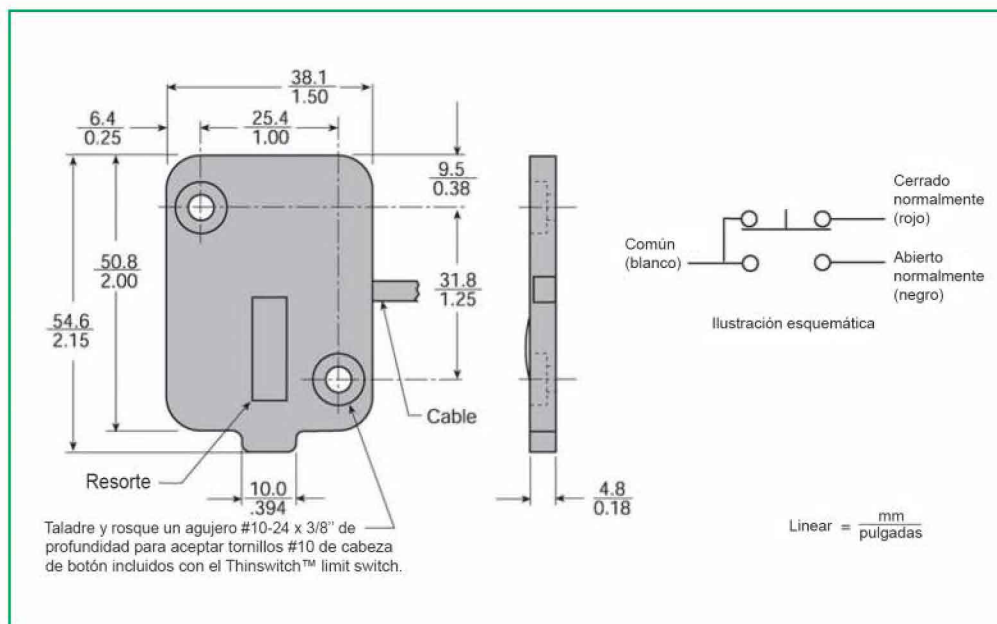
mAmps	°F	°C
100	85°	29.4°
90	120°	49.0°
80	155°	68.3°
70	175°	79.4°

**Nota:** Los Smartflow® Limit Switches están diseñados para su uso en circuitos de control de protección de moldes de baja potencia. No están pensados para su aplicación junto con grandes cargas de potencia.

# EN CATÁLOGO	GRADO DE TEMPERATURA C°	GRADO DE TEMPERATURA F°
TW-222-LR	80°	176°

# Thinswitch™

## Limit Switch Delgado



### LO QUE ES IMPORTANTE

- Más de 10 millones de ciclos de vida, lo cual provee un servicio confiable y duradero
- Modelo estándar clasificado para 175°F (79.4°C) que permite su instalación en casi todas las aplicaciones de moldeado\*
- Modelo de alta temperatura clasificado para 250°(121°C) disponible para aplicaciones de temperaturas más altas
- La fuerza de sujeción es ajustable: 17 a 27 libras.
- Modelo de 3/16" de grosor cabe perfectamente detrás de la placa de expulsión en el espacio proporcionado por los botones de descanso
- Hardware de montaje incluido
- Cuerpo de nylon reforzado con fibra de vidrio
- SPDT
- Resorte de acero inoxidable
- Etiqueta de película de poliéster en la tapa posterior
- Alambres de 6', con puntas limpias y cubiertas con soldadura

\*Véase el cuadro de Corriente actual vs Temperatura

El interruptor verifica que la placa de expulsión esté retraída antes de permitir que el molde se cierre en una prensa de modelo por inyección. Encaja dentro de la caja de expulsión en el espacio proporcionado por los botones de descanso. El Thinswitch™ también se puede utilizar para carros corazoneros.

El Thinswitch™ está diseñado para usarse en circuitos de control de protección de moldes de baja potencia. No está pensado para su aplicación junto con grandes cargas de potencia.

Fabricado por Burger Engineering Inc.

CORRIENTE ACTUAL vs. TEMPERATURA DEL ACERO					
T-222			HT-291		
AMPS	°F	°C	AMPS	°F	°C
5.0	85	29.4	5.0	100	37.7
4.0	120	49.0	4.5	155	68.3
3.0	155	68.3	4.0	210	98.3
2.0	175	79.4	3.5	250	121.1

NÚMERO EN CATÁLOGO	RANGO DE TEMPERATURA	
	°F máx	°C máx
T-222	175°	79.4°
HT-291	250°	121.1°

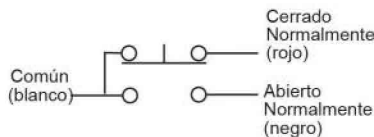




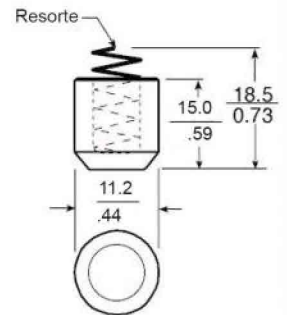
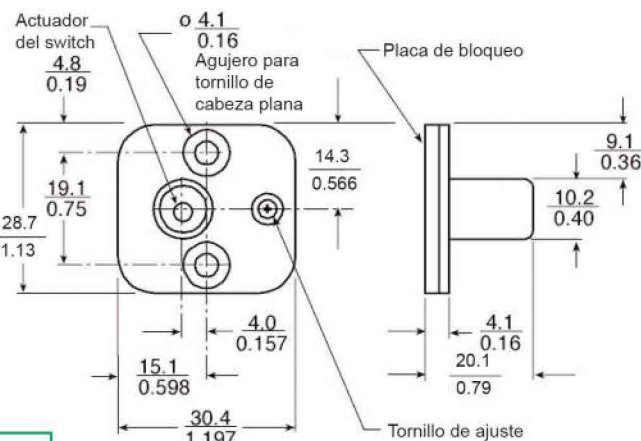
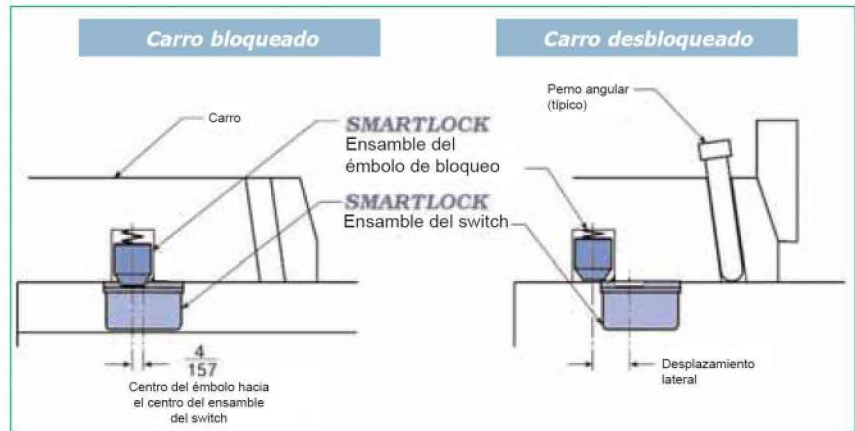
# SmartLock®

## Limit Switch & Candado Retensor De Carros

SMARTLOCK® es un Limit Switch y un candado retenedor de carros en un sólo paquete. El émbolo y el retén sostienen mecánicamente al carro en posición retraída, mientras el interruptor de SPDT verifica la posición del carro en el circuito cerrado del molde.



- Más de 10 millones de ciclos de vida, lo cual provee un servicio confiable y duradero
- Modelo estándar clasificado para 175 ° F (79.4 ° C) que permite su instalación en casi todas las aplicaciones de moldeo\*
- Modelo de alta temperatura clasificado para 250 ° (121 ° C) disponible para aplicaciones de temperaturas más altas
- La fuerza de sujeción es ajustable: 17 a 27 libras
- El Switch está protegido de daños al ser montado dentro de una cavidad fresada
- Alambres de 6', con puntas limpias y cubiertas con soldadura
- SPDT
- Cuerpo de nylon reforzado con fibra de vidrio
- 1.8m de alambre tranzado calibre 22
- Con placa de anclaje de acero templado y ensamble de émbolo



Linear =  $\frac{\text{mm}}{\text{pulgadas}}$

### Ensamble del switch

### Ensamble del émbolo de bloqueo

CORRIENTE ACTUAL VS. TEMPERATURA DEL ACERO					
SL-222			SL-291		
AMPS	°F	°C	AMPS	°F	°C
5.0	85	29.4	5.0	100	37.7
4.0	120	49.0	4.5	155	68.3
3.0	155	68.3	4.0	210	98.3
2.0	175	79.4	3.5	250	121.1

NÚMERO EN CATÁLOGO	RANGO DE TEMPERATURA	
	°F máx	°C máx
SL-222	175°	79.4°
SL-291	250°	121.1°

Fabricado por Burger \$ Brown Engineering Inc.

El SmartLock® está diseñado para usarse en circuitos de control de protección de moldes de baja potencia. No está pensado para su aplicación junto con grandes cargas de potencia.

Home of the Hardened Throughout™ Pin

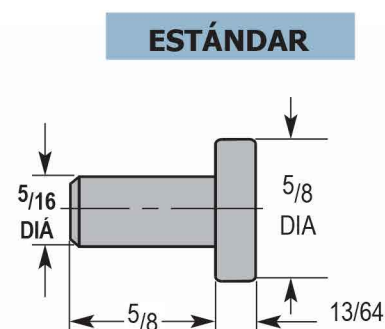
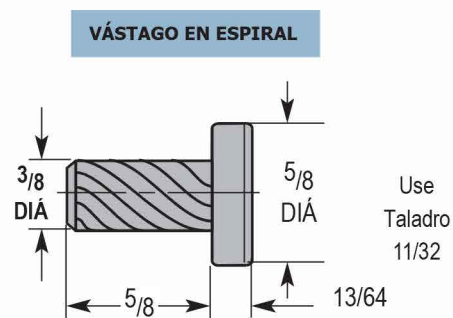
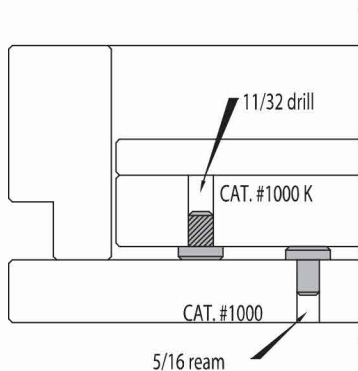
**PCS**  
COMPANY

Teléfono: 01 (81) 8333 1199

Correo: ventas@privarsa.com.mx

# Stop Pins

## Estándar & Auto Roscado



El diámetro del 5/16 se mantiene en .001 para ajuste a presión

# EN CATÁLOGO

1000-K

# EN CATÁLOGO

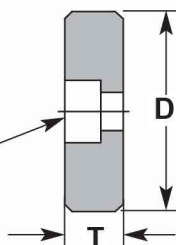
1000

# Stop Spacers



• Templado

Perforado y avellanado para Tornillo Socket (Cabeza Allen) (SHCS incluido)

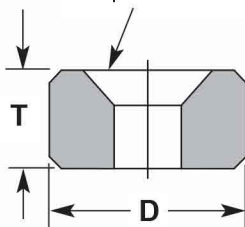


# EN CATÁLOGO	D	<sup>+.0005</sup> T	SHCS
SS-05	1	1/2	1/4-20
SS-15	1-3/16	1/2	1/4-20
SS-20	1-11/16	1/2	1/4-20
SS-25	1-11/16	1	1/4-20

# Stop Buttons

# EN CATÁLOGO	T
SB-03	3/16
SB-04	1/4
SB-06	3/8
SB-08	1/2
SB-10	5/8
SB-12	3/4
SB-16	1

Perforado y avellanado para tornillos de cabeza plana 1/4 - 20

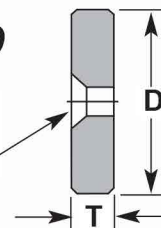


- Templado
- .010-.020 material de molido

# Stop Discs

## Placas de Hombro

Perforado y avellanado para tornillos de cabeza plana (FHCS incluido)



• Templado

# EN CATÁLOGO	D	<sup>+.0005</sup> T	FHCS
SD-05	11/16	3/16	#10-24
SD-07	1	3/16	#10-24
SD-10	1-3/16	3/16	1/4-20
SD-15	1-11/16	1/4	1/4-20



Teléfono: 01 (81) 8333 1199

Correo: ventas@privarsa.com.mx

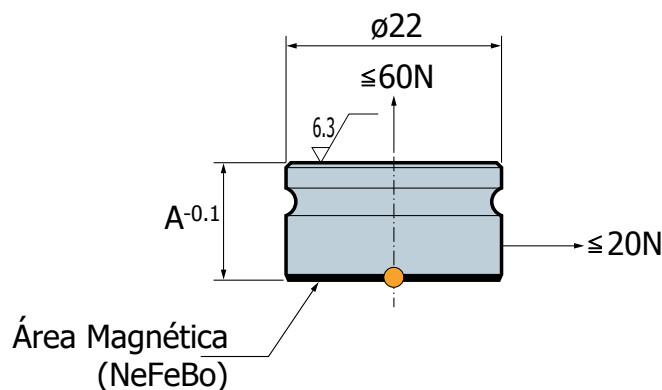
## Stop De Seguridad y Amortiguador de Impacto PCS CUMSA™



- Bloques magnéticos potentes permiten una extracción rápida cuando se utiliza como stopper
- Absorbe el impacto y vibraciones de las placas de botado

El Stop de Seguridad de CUMSA se coloca bajo las placas de botado para prevenir que el molde se colapse. El Stop de Seguridad está formado por bloques magnéticos de gran fuerza que permiten su extracción rápida del molde.

ESPECIFICACIONES	
Diámetro	28
Dureza	58 +/- 3 Rc
Tipo de Material	1.7242
Unidad de Medida	Métrico DIN



# EN CATÁLOGO	A ALTURA GENERAL
TM 102214	10
TM 122214	12.5
TM 152214	15
TM 202214	20
TA 280806	10

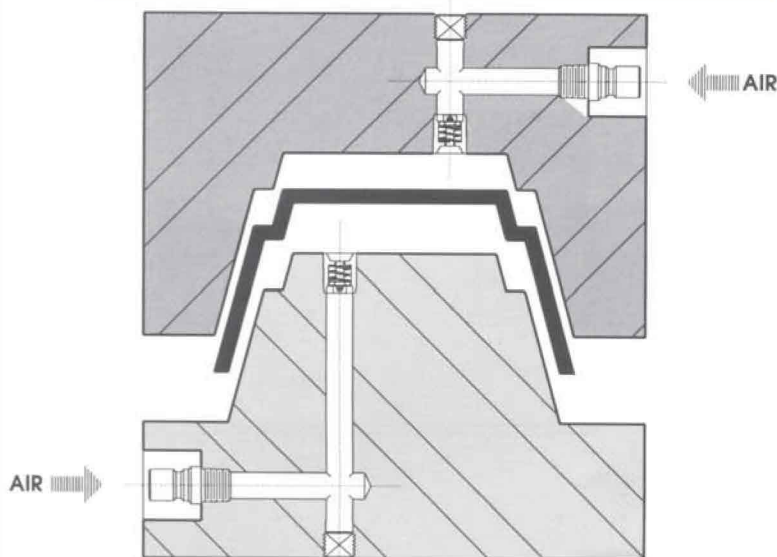




- Diseñadas para romper el vacío que se crea al moldear piezas de paredes delgadas.
- Son de precisión para prevenir el flash durante la inyección.
- Fabricadas de acero inoxidable. 50 – 55 Rc.
- Se pueden utilizar múltiples válvulas para carros grandes o pesados.

# Válvulas de Aire para Moldes de Plástico

## Aplicación Típica en Base de Molde Estándar



## Instrucciones de Instalación

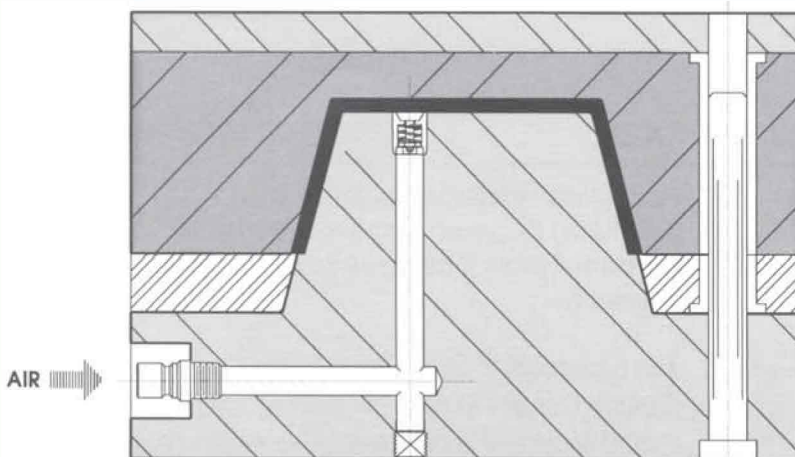
Las tolerancias indican el despeje y ajuste a presión requeridos para una instalación apropiada. Los tamaños de las válvulas varían dentro de su rango de tolerancia. Utilice una pieza de latón (o un material similar) para presionar cuidadosamente la válvula dentro de la cavidad. Para removerla, simplemente de un suave golpe desde el lado del agujero de despeje.

### **Nota:**

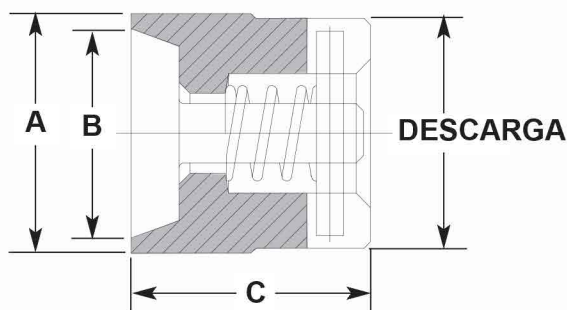
*Se debe limpiar cualquier escombros de la línea de aire antes de la instalación de la válvula.*

*El flujo de aire hacia la válvula debe ser liberado hacia el ambiente después de cada ciclo para asegurar que la válvula se cierre antes del siguiente ciclo de inyección.*

## Aplicación Típica en Base de Molde Despojador



# Válvula de Aire en Pulgadas para Moldes de Plástico



Operación máx. 80psi  
Fabricado de acero inoxidable 50-55 Rc

## LO QUE ES IMPORTANTE

- El carrete central está encajado para prevenir la rotación.

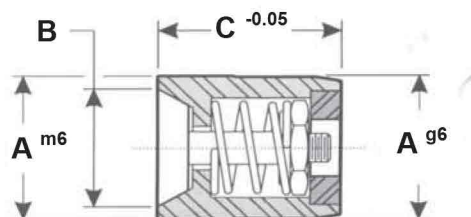
# EN CATÁLOGO	DIÁMETRO NOMINAL	A <small>+0.003 -0.000</small>	B <small>+0.005 -0.005</small>	C <small>+0.002 -0.000</small>
PV-025	1/4	.2504	.215	.375
PV-037	3/8	.3754	.325	.375
PV-050	1/2	.5005	.437	.500
PV-075	3/4	.7505	.656	.750
PV-100	1	1.0006	.875	1.000
PV-150	1-1/2	1.5006	1.312	1.500

# Válvula de Aire Métrica para Moldes de Plástico



Operación máx. 90psi  
Fabricado de acero inoxidable 50-55 Rc

# EN CATÁLOGO	A	B	C
PV 065212	6	5.2	12
PV 086512	8	6.5	12
PV 100812	10	8	12
PV 121012	12	10	12
PV 161320	16	13	20
PV 201720	20	17	20



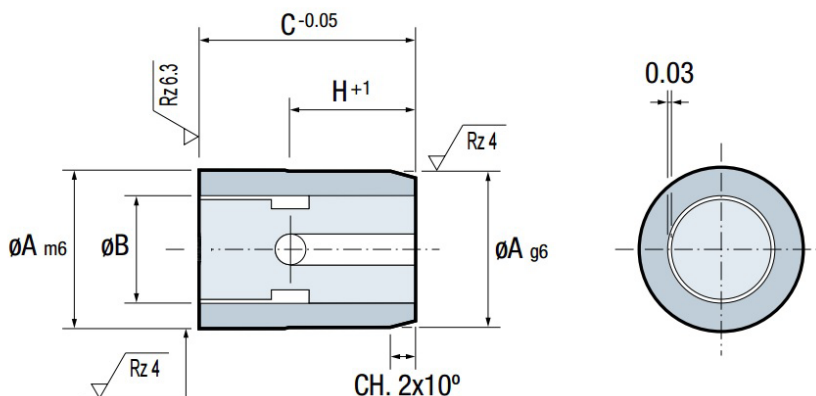
## Válvulas de Aire Dobles

- Método efectivo de eyección semi-neumática
- Permite el paso del aire a través de la ranura cuando se aplica presión
- Actúa como ventilación para aliviar la presión de gas
- Su tolerancia de precisión de 0.0012" previene que el plástico entre en la ranura durante la inyección



Las Válvulas de Aire Dobles están diseñadas para herramientas con costillas o áreas que forman trampas de gas o condiciones de vacío. Están fabricadas de acero inoxidable y poseen la ventaja de tener un alto flujo de aire, gran resistencia al óxido y eliminación de calor.

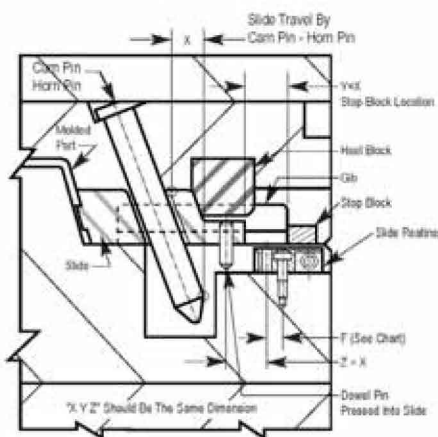
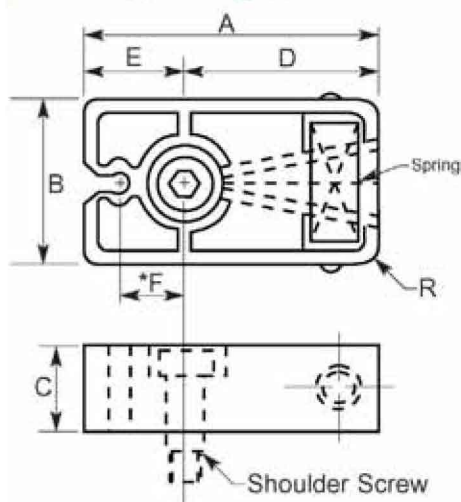
ESPECIFICACIONES	
C Tolerancia de Longitud General	-0.05 mm
Presión de Operación	60 - 90 psi
Dureza de Superficie	50-55 Rc
Tipo de Material	Acero Inoxidable AISI 420
Unidad de Medida	Métrico DIN



# EN CATÁLOGO	A DIÁMETRO EXTERIOR	B DIÁMETRO DE DISCO OBTURADOR	C LONGITUD GENERAL
DV 080512	8	5	12
DV 100612	10	6	12
DV 120812	12	8	12
DV 161020	16	10	20



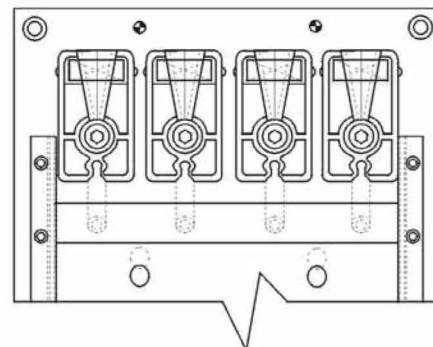
# El Retenedor de Carros Original



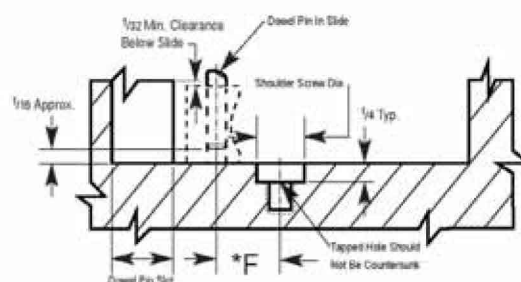
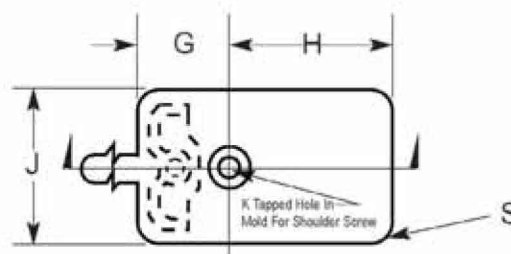
QTY	RETENEDOR DE CARROS	PESO DEL CARRO
1	SRP-22	22 LBS
2	SRP-22	44 LBS
1	SRP-44	44 LBS
2	SRP-44	88 LBS
1	SRP-88	88 LBS
2	SRP-88	176 LBS
4	SRP-88	352 LBS

Patentes U.S. 3,811,645

- Retención de carros compacta, económica y de acción positiva.
- Puede instalarse en moldes nuevos o re-equipado a moldes existentes.
- Instalado detrás o por debajo del carro, eliminando la interferencia con las barras tirantes de las máquinas o puertas de seguridad.
- Pueden usarse múltiples unidades para carros grandes y pesados.



## Cavidad para Moldes



**\*Importante:** La dimensión "F" es la distancia desde la línea central del perno dowel hasta la línea central del tornillo con hombro

RETENEDOR DE CARROS									CAVIDAD PARA MOLDES						
# EN CATÁLOGO	A LONGITUD	B ANCHO	C ALTO	D	E	*F	R RADIO	PERNO DOWEL	G	H	J	K AGUJERO ROSCADO	TORNILLO CON HOMBRO	S RADIUS	PESO DE TRANSP MÁX
SRP-22	1-1/2	3/4	.63	.89	.61	.360	.19	1/4 X 1-1/4	.73	1.01	1.00	10-24 X 1/2	1/4 X 5/8	.31	22 LBS
SRP-44	2-1/8	1-1/4	.79	1.31	.81	.500	.25	5/16 X 1-1/2	.93	1.50	1.50	1/4-20 X 1/2	5/16 X 3/4	.37	44 LBS
SRP-88	3-3/8	1-3/4	1.18	2.08	1.30	.800	.38	3/8 X 2-1/4	1.42	2.20	2.00	5/16-18 X 5/8	3/8 X 1	.50	88 LBS

Home of the Hardened Throughout™ Pin

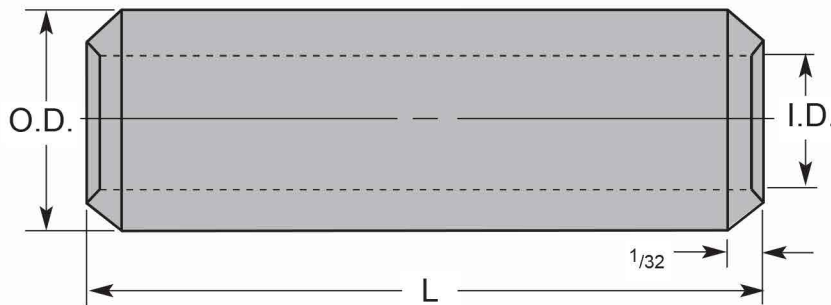
**PCS**  
COMPANY

Teléfono: 01 (81) 8333 1199

Correo: ventas@privarsa.com.mx

# Dowels Tubulares

## Templados y Rectificados



- Alínea la placa "B", placa de soporte y la carcasa botadora
- Permite que haya más espacio para las líneas de flotación al superponer el perno dowel & el tornillo

DIÁMETRO NOMINAL	O.D.	I.D.	LONGITUD							
			3/8	7/16	1/2	7/8	1-3/8	1-7/8	2-3/8	2-7/8
3/8	.3752	.260	TD3-375			TD3-875				
1/2	.5002	.325		TD5-437						
5/8	.6252	.385			TD6-500		TD6-1375	TD6-1875	TD6-2375	
3/4	.7502	.510	TD7-375		TD7-500		TD7-1375	TD7-1875	TD7-2375	TD7-2875
7/8	.8752	.635			TD8-500				TD8-2375	TD8-2875

## Perno Dowel

### Rectificado .0002 Sobre medida

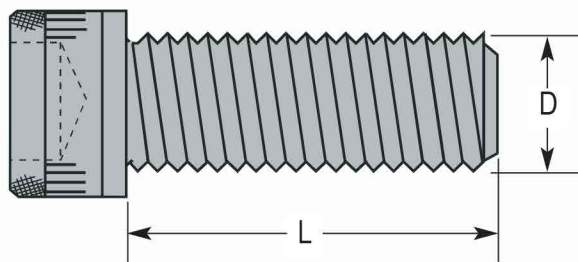


- Orientación de la fibra precisa que resiste el astillado
- Tratamiento térmico de precisión para mayor fuerza y dureza de la superficie
- Puntas biseladas proveen una inserción más sencilla
- Acabado de la superficie a un máximo de 6 micro pulgadas

LONGITUD	DIÁMETRO								
	1/8	3/16	1/4	5/16	3/8	1/2	5/8	3/4	1
3/8	DP9-375								
1/2	DP9-500	DP13-500	DP17-500						
3/4	DP9-750	DP13-750	DP17-750		DP25-750				
1	DP9-1000	DP13-1000	DP17-1000	DP21-1000	DP25-1000	DP33-1000			
1-1/4			DP17-1250	DP21-1250	DP25-1250	DP33-1250			
1-1/2		DP13-1500	DP17-1500	DP21-1500	DP25-1500	DP33-1500	DP37-1500		
2	DP9-2000	DP13-2000	DP17-2000	DP21-2000	DP25-2000	DP33-2000	DP37-2000	DP41-2000	DP47-2000
2-1/2			DP17-2500		DP25-2500	DP33-2500	DP37-2500	DP41-2500	
3					DP25-3000	DP33-3000	DP37-3000	DP41-3000	DP47-3000
4						DP33-4000	DP37-4000	DP41-4000	DP47-4000
5							DP37-5000	DP41-5000	DP47-5000

- Acero aleado de alta calidad con tratamiento térmico de 38 - 43 Rc
- Gran fuerza tensil 180,000 psi mínimo
- Rosca gruesa Clase 3A

# Tornillo Socket (Cabeza Allen)



## LEYENDA

100 por CAJA	
50 por CAJA	
25 por CAJA	
10 por CAJA	

D = DIAMETER											
Tamaño Nominal del Roscado	no. 6	no. 8	no. 10	1/4	5/16	3/8	1/2	5/8	3/4	1	Tamaño Nominal del Roscado
Equivalente Decimal	.138	.164	.190	.250	.3125	.375	.500	.625	.750	1.000	Equivalente Decimal
Roscas por pulgada Curso Nacional	32	32	24	20	18	16	13	11	10	8	Roscas por pulgada Curso Nacional
L Longitud Bajo la Cabeza	1/4	•	•								1/4
	3/8	•	•	•	•						3/8
	1/2	•	•	•	•	•	•				1/2
	5/8	•	•	•	•	•	•				5/8
	3/4	•	•	•	•	•	•				3/4
	7/8	•	•	•	•	•	•				7/8
	1	•	•	•	•	•	•	•			1
	1-1/4		•	•	•	•	•	•			1-1/4
	1-1/2			•	•	•	•	•			1-1/2
	1-3/4			•	•	•	•	•			1-3/4
	2			•	•	•	•	•	•	•	2
	2-1/4				•	•	•	•	•		2-1/4
	2-1/2				•	•	•	•	•		2-1/2
	2-3/4				•	•	•	•	•		2-3/4
	3				•	•	•	•	•	•	3
	3-1/4					•	•	•	•		3-1/4
	3-1/2					•	•	•	•	•	3-1/2
	4						•	•	•	•	4
	4-1/2						•	•	•		4-1/2
	5						•	•	•	•	5
	5-1/2							•	•	•	5-1/2
	6							•	•	•	6
	6-1/2							•	•	•	6-1/2
	7							•	•	•	7
	7-1/2							•	•		7-1/2
	8							•	•	•	8
	9							•			9
	10							•	•		10
	12							•	•		12
Diámetro Máximo de Cabeza	.226	.270	5/16	3/8	15/32	9/16	3/4	15/16	1-1/8	1-1/2	Diámetro Máximo de Cabeza
Altura Máxima de Cabeza	.138	.164	.190	1/4	5/16	3/8	1/2	5/8	3/4	1	Altura Máxima de Cabeza
Tamaño de Llave Hex	7/64	9/64	5/32	3/16	1/4	5/16	3/8	1/2	5/8	3/4	Tamaño de Llave Hex

Para obtener la longitud de hombro de los SHCS, tome el diámetro del tornillo, multiplique el diámetro por 2 y añada de 1/2" a 6" en promedio. Para la longitud del hombro por encima del 6", haga la misma ecuación, pero añada 1" en lugar de 1/2".



# Locations

**Contact PCS Company  
or your local distributor.**

**Corporate Headquarters**

34488 Doreka Drive  
Fraser, MI 48026  
Toll Free: 800-521-0546  
Local: 586-294-7780  
Fax: 800-505-3299

**Grand Rapids Branch**

3538 Roger B. Chaffee S.E.  
Grand Rapids, MI 49548  
Toll Free: 800-997-2795  
Local: 616-245-6600  
Fax: 800-488-0039



**Purchase online at:  
[www.buyatpcs.com](http://www.buyatpcs.com)**

**PCS**  
**COMPANY**  
[www.pcs-company.com](http://www.pcs-company.com)



While every effort is made to ensure the listed dimensions, specifications and prices in this catalog are accurate, PCS Company does not guarantee their accuracy. Information in this catalog supersedes all previous catalogs and printed sales and product information. Prices are subject to change without notice.

©2014 PCS Company All Rights Reserved

