

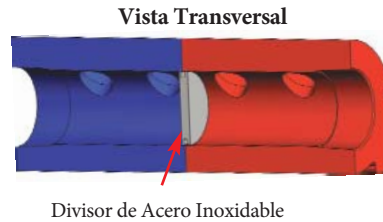
Manifolds de ALUMINIO ANODIZADO DUOFLOW™

Puertos divididos de 8 (4 dentro/4 fuera), 12 (6 dentro/6 fuera) y 16 (8 dentro/8 fuera)

LAS MANIFOLDS SMARTFLOW DUOFLOW™ ...

- **Son Cortos** para su fácil montaje, directamente en los moldes de inyección
- **Soporte de Molde** para acelerar los cambios
- **Diseño Aprobado y Económico** que es fiable
- **Conectores de Desconexión Rápida Opcional** para fácil instalación y conveniencia

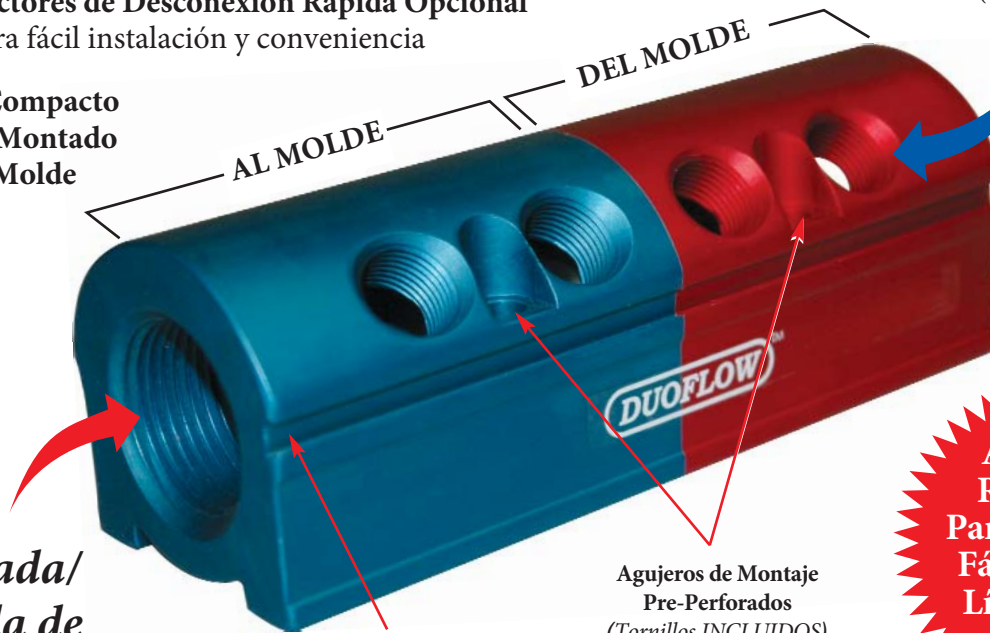
Diseño Compacto
para ser Montado
en el Molde



Vista Transversal
Divisor de Acero Inoxidable

Puertos de
1/4", 3/8" o 1/2"
N.P.T.

(Alimentación o regreso
del molde)



NOTA: No se
recomienda usar
válvulas de bola
debido al espaciado
de los puertos

**Anodizado
Rojo y Azul
Para Identificar
Fácilmente las
Líneas Frías y
Calientes**

**Entrada/
Salida de**
3/4", 1" o 1 1/2"
(Alimentación o regreso
principal)

Canales de deslizamiento a
los lados para facilitar el
acoplamiento

Agujeros de Montaje
Pre-Perforados
(Tornillos INCLUIDOS)

Especificaciones

Material

Cuerpo Aluminio (Serie 6000)
Divisor Acero Inoxidable
Junta EPDM

Tamaño de Entrada 3/4", 1" o 1 1/2"
.....NPT(F) roscas de
.....norma británica opcionales

Tamaño de Puerto 1/4", 3/8" o 1/2"
.....NPT(F) roscas de
.....norma británica opcionales

Presión Máx. 150psi (10 bar)

Temperatura Máx. 210°F (99°C)

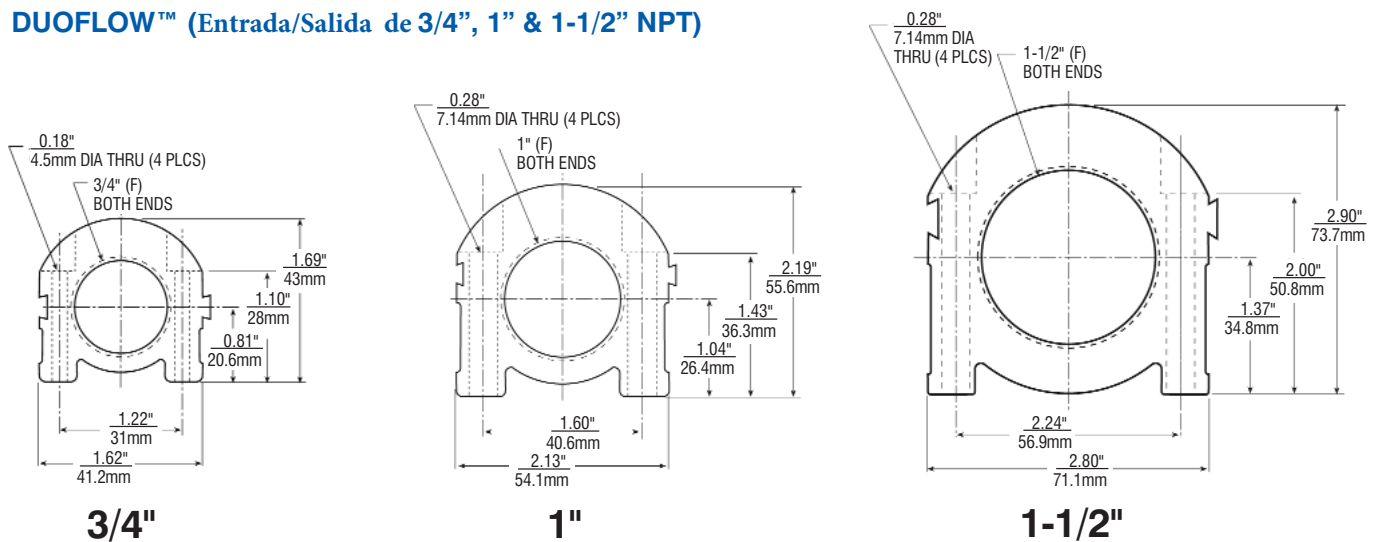
Los SMARTFLOW® DUOFLOW™ son manifolds de aluminio extrudido robustos similares al diseño original de una sola pieza de Smartflow. Estos manifolds están divididos internamente y anodizados rojo en un extremo y azul en el otro para indicar la entrada y regreso del agua en un solo manifold. No necesitan tapón.

El diseño de Duoflow ocupa menos espacio específicamente para montarlos directamente al molde de inyección, o en lugares donde el espacio es limitado. El espaciado entre puertos es angosto, únicamente para la instalación de conexiones de manguera o conectores de desconexión rápida. **No se recomienda usar válvulas de bola debido al corto espaciado entre puertos.**

Se puede reducir significativamente el tiempo de cambio al montar los manifolds directamente en los moldes en almacén. La conexión para agua está simplificada para líneas de alimentación y regreso en lugar de líneas individuales para cada circuito.

DUOFLOW™ es una marca registrada de Burger & Brown Engineering, Inc.
SMARTFLOW® es una marca registrada de Burger & Brown Engineering, Inc.

DUOFLOW™ (Entrada/Salida de 3/4", 1" & 1-1/2" NPT)



Longitud de manifold (todas las medidas)

Vea la tabla a la derecha

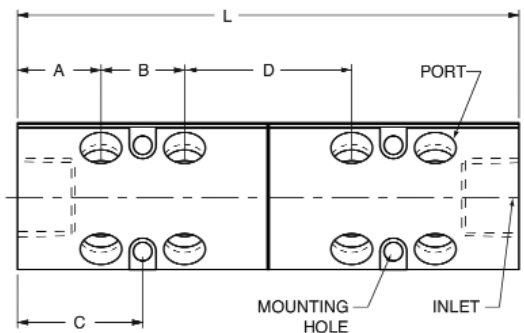


Tabla de Dimensiones (pulgadas/mm)

TAMAÑO MANIFOLD	TAMAÑO D/PUERTO	A	B	C	D
3/4"	1/4"	$\frac{1"}{25.4\text{mm}}$	$\frac{1"}{25.4\text{mm}}$	$\frac{1.5"}{38\text{mm}}$	$\frac{2"}{50.8\text{mm}}$
1"	3/8"	$\frac{1.25"}{32\text{mm}}$	$\frac{1.25"}{32\text{mm}}$	$\frac{1.88"}{47.6\text{mm}}$	$\frac{2.25"}{57.2\text{mm}}$
1-1/2"	1/2"	$\frac{1.75"}{44.5\text{mm}}$	$\frac{1.5"}{38\text{mm}}$	$\frac{2.5"}{63.5\text{mm}}$	$\frac{2.5"}{63.5\text{mm}}$

NOTA: Pruebas han demostrado que, en caso de haber conexiones basados en aleación de cobre (latón) unidos directamente al aluminio, existe alta probabilidad de que ocurra corrosión galvánica. La acción galvánica se puede reducir o prevenir al detener el paso de conductividad eléctrica a través del sistema de tuberías.

# de Art.	# de Modelo	Entrada/ Salida NPT	Puerto NPT	# de Puertos	Longitud in	mm	Peso lbs	kg
Manifolds Individuales								
149536	6SDA-8-2-13-AYZ	3/4"	1/4"	8 (4 dentro /4 fuera)	6	152	.75	0.3
149537	6SDA-12-2-13-AYZ	3/4"	1/4"	12 (6 dentro /6 fuera)	8	203	1.1	0.5
149538	6SDA-16-2-13-AYZ	3/4"	1/4"	16 (8 dentro /8 fuera)	10	254	1.4	0.6
Manifolds Individuales								
149539	8SDA-8-3-13-AYZ	1"	3/8"	8 (4 dentro /4 fuera)	7.25	184	1.7	0.8
149540	8SDA-12-3-13-AYZ	1"	3/8"	12 (6 dentro /6 fuera)	9.75	248	2.4	1.1
149541	8SDA-16-3-13-AYZ	1"	3/8"	16 (8 dentro /8 fuera)	12.25	311	3.1	1.4
Manifolds Individuales								
149542	12SDA-8-4-13-AYZ	1-1/2"	1/2"	8 (4 dentro /4 fuera)	9	229	3.5	1.6
149543	12SDA-12-4-13-AYZ	1-1/2"	1/2"	12 (6 dentro /6 fuera)	12	305	4.9	2.2
149544	12SDA-16-4-13-AYZ	1-1/2"	1/2"	16 (8 dentro /8 fuera)	15	381	6.2	2.8

¡Manifolds personalizadas disponibles bajo pedido!



www.privarsa.com.mx

Número Telefónico
(México)

01 (81) 8333 1199

Correo Electrónico

ventas@privarsa.com.mx



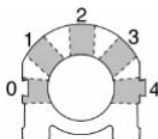
Explicación del Número de Modelo

Use esto para verificar el estilo del manifold o para ordenes personalizadas

Ejemplo: 8SDA-16-3-13-AYZ

Significaría que el manifold DUOFLOW tiene entrada de 1" NPT, 16 puertos de 3/8" NPT a la izquierda y derecha con 45° y es rojo con azul.

Tamaño & Tipo de Rosca de Entrada	# de Puertos	Tamaño de Puerto	Ubicación de Puerto	Accesorios de Manifold	Color
6SDA 3/4" NPT (F)	4	2 1/4" NPT (F)	0 Lado izquierdo	A Sólo manifold	Y Rojo
6BSDA 3/4" British Parallel (F)	6	2B 1/4" BSPP (F)	1 45° izquierdo	H Conector de conexión rápida	Z Azul
6TSDA 3/4" British Taper (F)	8	2T 1/4" BSPT (F)	2 Centro	J Conexiones de manguera	
8SDA 1" NPT (F)	10	3 3/8" NPT (F)	3 45° derecho		
8BSDA 1" British Parallel (F)	12	3B 3/8" BSPP (F)	4 Lado derecho		
8TSDA 1" British Taper (F)	16	3T 3/8" BSPT (F)		Los conectores de conexión rápida y conexiones de manguera están a medida de los puertos. Contacte a la fábrica si se requieren piezas de diferentes medidas. No se recomienda usar válvulas de bola.	
12SDA 1-1/2" NPT (F)	4	4 1/2" NPT (F)			
12BSDA 1-1/2" British Parallel (F)	4B	4B 1/2" BSPP (F)			
12TSDA 1-1/2" British Taper (F)	4T	4T 1/2" BSPT (F)			



NOTA: Para manifolds de 3/4" y 1", use puertos ubicados en las posiciones 1 & 3, 0 o 2 & 4, combinado con espaciado entre puertos apropiado.

NOTA: Los puertos ubicados de 0 a 4 pueden usarse en cualquier combinación para manifolds de aluminio de 1-1/2"

Para instalación en conjunto, una los manifolds usando los canales de deslizamiento situados a cada lado



Manifolds con Flujómetros
(Requiere instalación de fábrica)