

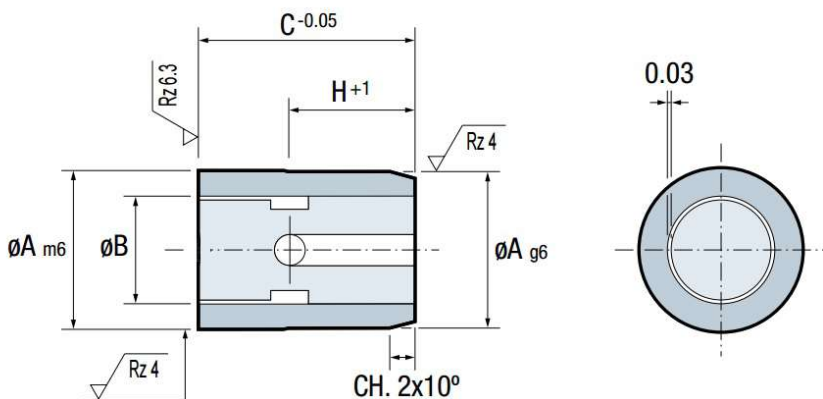
Válvulas de Aire Dobles

- Método efectivo de eyección semi-neumática
- Permite el paso del aire a través de la ranura cuando se aplica presión
- Actúa como ventilación para aliviar la presión de gas
- Su tolerancia de precisión de 0.0012" previene que el plástico entre en la ranura durante la inyección



Las Válvulas de Aire Dobles están diseñadas para herramientas con costillas o áreas que forman trampas de gas o condiciones de vacío. Están fabricadas de acero inoxidable y poseen la ventaja de tener un alto flujo de aire, gran resistencia al óxido y eliminación de calor.

ESPECIFICACIONES	
C Tolerancia de Longitud General	-0.05 mm
Presión de Operación	60 - 90 psi
Dureza de Superficie	50-55 Rc
Tipo de Material	Acero Inoxidable AISI 420
Unidad de Medida	Métrico DIN



# EN CATÁLOGO	A DIÁMETRO EXTERIOR	B DIÁMETRO DE DISCO OBTURADOR	C LONGITUD GENERAL
DV 080512	8	5	12
DV 100612	10	6	12
DV 120812	12	8	12
DV 161020	16	10	20