



**PMOC**  
PLASTIC MOLD COMPONENTS

**CATÁLOGO GENERAL DE PRODUCTOS**

---

**Plastic Mold Components - PMC** es un concepto innovador de soluciones precisas como respuesta a las exigencias presentes y futuras que el entorno de nuestro mercado nos presenta.

Comprometidos con el desarrollo de productos de alto rendimiento, calidad probada y rapidez en la entrega, todo lo anterior con precios competitivos sin la necesidad de pagar el premium de una marca.

Contamos con entrega a nivel nacional por medio de nuestra red de almacenamiento que asegura que siempre tendrás producto cerca de ti y un sistema de servicio al cliente por medio del que podrás resolver cualquier requerimiento.

Nuestro portafolio de productos incluye:

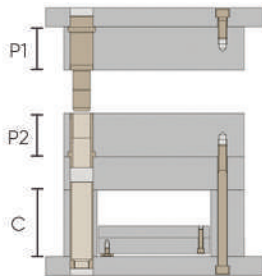
- Portamoldes
- Componentes para Moldes
- Conectores y extensiones
- Piedras Cerámicas
- Sistemas de Control de Temperatura
- Cáncamos

Todo lo anterior sumado a la experiencia de nuestros asesores técnicos quienes les podrán realizar un traje a la medida con la combinación perfecta para cubrir sus necesidades y objetivos.

Portamoldes estándar serie Euro .....	03
Componentes para moldes .....	05
Botadores rectos estándar .....	05
Botadores rectos métrico DIN .....	06
Botadores con hombro estándar .....	07
Botadores con hombro métrico DIN .....	08
Mangas botadoras estándar .....	09
Mangas botadoras métrico DIN .....	10
Perno corazonero estándar .....	11
Perno corazonero métrico DIN .....	12
Perno guía recto estándar .....	13
Buje con hombro estándar .....	14
Perno guía recto con collar métrico DIN .....	15
Buje con collar métrico DIN .....	16
Perno guía recto métrico DIN .....	17
Conectores para agua .....	18
Piedras de cerámica .....	19
Controles de temperatura .....	21
Kits de Controles de temperatura .....	23
Cables y conectores eléctricos .....	24
Cáncamos .....	25
Cáncamo móvil giratorio .....	25
Cáncamo Key Eye Point .....	26

# PORTAMOLDES SERIE EURO

## Combinación de Placas



Tamaños de Portamoldes Estd. Serie Euro	Combinación de Placas - Cavidad
246 x 246 mm.	27 mm.
246 x 346 mm.	36 mm.
296 x 296 mm.	46 mm.
296 x 396 mm.	36 mm.
346 x 346 mm.	46 mm.
396 x 396 mm.	56 mm.

Tamaños de Portamoldes Estd. Serie Euro	Combinación de Placas - Cavidad
246 x 296 mm.	36 mm.
296 x 346 mm.	46 mm.
296 x 446 mm.	56 mm.
396 x 446 mm.	36 mm.
396 x 496 mm.	46 mm.
	56 mm.
	66 mm.



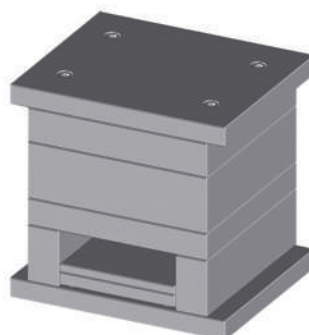
Número de artículo	Tamaño de placas de fijación	Tamaño de Portamolde	Espesor de placas cavidad		C
			P1	P2	
2525201331C-PMC	296 X 246	246 X 246	27	27	96
2525202331C-PMC	296 X 246	246 X 246	27	36	96
2525203331C-PMC	296 X 246	246 X 246	27	46	96
2525208331C-PMC	296 X 246	246 X 246	36	27	96
2525209331C-PMC	296 X 246	246 X 246	36	36	96
2525210331C-PMC	296 X 246	246 X 246	36	46	96
2525215331C-PMC	296 X 246	246 X 246	46	27	96
2525216331C-PMC	296 X 246	246 X 246	46	36	96
2525217331C-PMC	296 X 246	246 X 246	46	46	96
2530209331C-PMC	296 X 296	246 X 296	36	36	96
2530210331C-PMC	296 X 296	246 X 296	36	46	96
2530211331C-PMC	296 X 296	246 X 296	36	56	96
2530216331C-PMC	296 X 296	246 X 296	46	36	96
2530217331C-PMC	296 X 296	246 X 296	46	46	96
2530218331C-PMC	296 X 296	246 X 296	46	56	96
2530223331C-PMC	296 X 296	246 X 296	56	36	96
2530224331C-PMC	296 X 296	246 X 296	56	46	96
2530225331C-PMC	296 X 296	246 X 296	56	56	96
2535201331C-PMC	296 X 346	246 X 346	27	27	96
2535202331C-PMC	296 X 346	246 X 346	27	36	96
2535203331C-PMC	296 X 346	246 X 346	27	46	96
2535208331C-PMC	296 X 346	246 X 346	36	27	96
2535209331C-PMC	296 X 346	246 X 346	36	36	96
2535210331C-PMC	296 X 346	246 X 346	36	46	96
2535215331C-PMC	296 X 346	246 X 346	46	27	96
2535216331C-PMC	296 X 346	246 X 346	46	36	96
2535217331C-PMC	296 X 346	246 X 346	46	46	96
3030201331C-PMC	346 X 296	296 X 296	27	27	96
3030202331C-PMC	346 X 296	296 X 296	27	36	96
3030203331C-PMC	346 X 296	296 X 296	27	46	96
3030208331C-PMC	346 X 296	296 X 296	36	27	96
3030209331C-PMC	346 X 296	296 X 296	36	36	96
3030210331C-PMC	346 X 296	296 X 296	36	46	96
3030215331C-PMC	346 X 296	296 X 296	46	27	96

Número de artículo	Tamaño de placas de fijación	Tamaño de Portamolde	Espesor de placas cavidad		C
			P1	P2	
3030216331C-PMC	346 X 296	296 X 296	46	36	96
3030217331C-PMC	346 X 296	296 X 296	46	46	96
3035209331C-PMC	346 X 346	296 X 346	36	36	96
3035210331C-PMC	346 X 346	296 X 346	36	46	96
3035211331C-PMC	346 X 346	296 X 346	36	56	96
3035216331C-PMC	346 X 346	296 X 346	46	36	96
3035217331C-PMC	346 X 346	296 X 346	46	46	96
3035218331C-PMC	346 X 346	296 X 346	46	56	96
3035223331C-PMC	346 X 346	296 X 346	56	36	96
3035224331C-PMC	346 X 346	296 X 346	56	46	96
3035225331C-PMC	346 X 346	296 X 346	56	56	96
3040209331C-PMC	346 X 396	296 X 396	36	36	96
3040210331C-PMC	346 X 396	296 X 396	36	46	96
3040211331C-PMC	346 X 396	296 X 396	36	56	96
3040216331C-PMC	346 X 396	296 X 396	46	36	96
3040217331C-PMC	346 X 396	296 X 396	46	46	96
3040218331C-PMC	346 X 396	296 X 396	46	56	96
3040223331C-PMC	346 X 396	296 X 396	56	36	96
3040224331C-PMC	346 X 396	296 X 396	56	46	96
3040225331C-PMC	346 X 396	296 X 396	56	56	96
3045209331C-PMC	346 X 446	296 X 446	36	36	96
3045210331C-PMC	346 X 446	296 X 446	36	46	96
3045211331C-PMC	346 X 446	296 X 446	36	56	96
3045216331C-PMC	346 X 446	296 X 446	46	36	96
3045217331C-PMC	346 X 446	296 X 446	46	46	96
3045218331C-PMC	346 X 446	296 X 446	46	56	96
3045223331C-PMC	346 X 446	296 X 446	56	36	96
3045224331C-PMC	346 X 446	296 X 446	56	46	96
3045225331C-PMC	346 X 446	296 X 446	56	56	96
3535209331C-PMC	396 X 346	346 X 346	36	36	96
3535210331C-PMC	396 X 346	346 X 346	36	46	96
3535211331C-PMC	396 X 346	346 X 346	36	56	96
3535216331C-PMC	396 X 346	346 X 346	46	36	96
3535217331C-PMC	396 X 346	346 X 346	46	46	96
3535218331C-PMC	396 X 346	346 X 346	46	56	96
3535223331C-PMC	396 X 346	346 X 346	56	36	96

## ¡ENTREGA INMEDIATA!

Con un amplio rango de medidas para cubrir con sus necesidades

¡Ponga en marcha su producción!



Portamolde  
Completamente  
Guiado

**Estructura Ac 1045 y  
Placas Cavidad Ac P-20**

Número de artículo	Tamaño de placas de fijación	Tamaño de Portamolde	Espesor de placas cavidad		C
			P1	P2	
3535224331C-PMC	396 X 346	346 X 346	56	46	96
3535225331C-PMC	396 X 346	346 X 346	56	56	96
4040201331C-PMC	446 X 396	396 X 396	36	36	116
4040202331C-PMC	446 X 396	396 X 396	36	46	116
4040203331C-PMC	446 X 396	396 X 396	36	56	116
4040208331C-PMC	446 X 396	396 X 396	46	36	116
4040209331C-PMC	446 X 396	396 X 396	46	46	116
4040210331C-PMC	446 X 396	396 X 396	46	56	116
4040215331C-PMC	446 X 396	396 X 396	56	36	116
4040216331C-PMC	446 X 396	396 X 396	56	46	116
4040217331C-PMC	446 X 396	396 X 396	56	56	116
4045201331C-PMC	446 X 446	396 X 446	36	36	116
4045202331C-PMC	446 X 446	396 X 446	36	46	116
4045203331C-PMC	446 X 446	396 X 446	36	56	116
4045204331C-PMC	446 X 446	396 X 446	36	66	116
4045208331C-PMC	446 X 446	396 X 446	46	36	116
4045209331C-PMC	446 X 446	396 X 446	46	46	116
4045210331C-PMC	446 X 446	396 X 446	46	56	116
4045211331C-PMC	446 X 446	396 X 446	46	66	116
4045215331C-PMC	446 X 446	396 X 446	56	36	116
4045216331C-PMC	446 X 446	396 X 446	56	46	116
4045217331C-PMC	446 X 446	396 X 446	56	56	116
4045218331C-PMC	446 X 446	396 X 446	56	66	116

Número de artículo	Tamaño de placas de fijación	Tamaño de Portamolde	Espesor de placas cavidad		C
			P1	P2	
4045222331C-PMC	446 X 446	396 X 446	66	36	116
4045223331C-PMC	446 X 446	396 X 446	66	46	116
4045224331C-PMC	446 X 446	396 X 446	66	56	116
4045225331C-PMC	446 X 446	396 X 446	66	66	116
4050201331C-PMC	446 X 496	396 X 496	36	36	136
4050202331C-PMC	446 X 496	396 X 496	36	46	136
4050203331C-PMC	446 X 496	396 X 496	36	56	136
4050204331C-PMC	446 X 496	396 X 496	36	66	136
4050208331C-PMC	446 X 496	396 X 496	46	36	136
4050209331C-PMC	446 X 496	396 X 496	46	46	136
4050210331C-PMC	446 X 496	396 X 496	46	56	136
4050211331C-PMC	446 X 496	396 X 496	46	66	136
4050215331C-PMC	446 X 496	396 X 496	56	36	136
4050216331C-PMC	446 X 496	396 X 496	56	46	136
4050217331C-PMC	446 X 496	396 X 496	56	56	136
4050218331C-PMC	446 X 496	396 X 496	56	66	136
4050222331C-PMC	446 X 496	396 X 496	66	36	136
4050223331C-PMC	446 X 496	396 X 496	66	46	136
4050224331C-PMC	446 X 496	396 X 496	66	56	136
4050225331C-PMC	446 X 496	396 X 496	66	66	136

### CONTACTO:

Juan Carlos Ortega  
Gerente de Productos y Marcas  
Tel: 81 8333 1199 Ext.150  
Correo: jortega@privarsa.com.mx

# BOTADOR RECTO ESTÁNDAR

## PBRS

### Especificaciones

Acero: H13

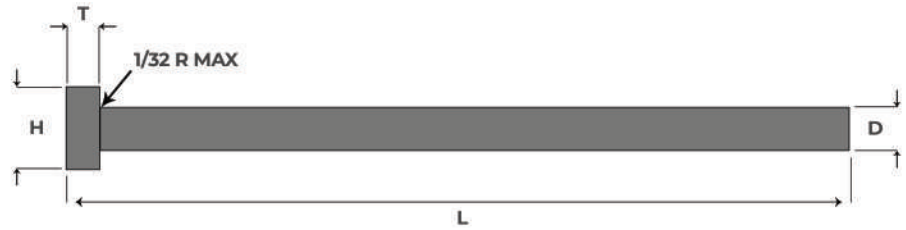
Dureza INT: 40 - 45 Rc

Dureza EXT: 65 - 74 Rc

Radio de perno a cabeza: R.030

### Tolerancias

Diámetro "D"	+0.000 / -0.003
Longitud "L"	+0.062 / -0.000
Diám. d/cabeza "H"	+0.000 / -0.010
Espesor d/cabeza "T"	+0.000 / -0.002



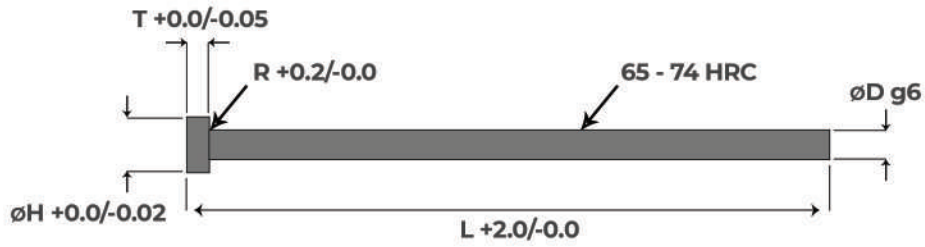
Clave	(D) Diámetro	(H) Ø de cabeza	(T) Espesor d/cabeza	(L) - Longitud Total					
				6"	10"	14"	18"	25"	36"
PBRS5-	1/16	1/4	1/8	•	•				
PBRS6-	5/64	1/4	1/8	•	•				
PBRS7-	3/32	1/4	1/8	•	•	•			
PBRS9-	1/8	1/4	1/8	•	•	•	•	•	
PBRS10-	9/64	1/4	1/8	•	•	•			
PBRS11-	5/32	9/32	5/32	•	•	•	•	•	
PBRS12-	11/64	11/32	3/16		•	•			
PBRS13-	3/16	3/8	3/16	•	•	•	•	•	
PBRS14-	16/64	3/8	3/16		•	•			
PBRS15-	7/32	13/32	3/16	•	•	•		•	
PBRS16-	15/64	13/32	3/16		•				
PBRS17-	1/4	7/16	3/16	•	•	•	•	•	
PBRS18-	17/64	7/16	1/4		•	•		•	
PBRS19-	9/32	7/16	1/4	•	•	•	•		
PBRS20-	19/64	1/2	1/4		•				
PBRS21-	5/16	1/2	1/4	•	•	•	•	•	•
PBRS22-	21/64	9/16	1/4		•				
PBRS23-	11/32	9/16	1/4	•	•				
PBRS24-	23/64	5/8	1/4		•				
PBRS25-	3/8	5/8	1/4	•	•	•	•	•	•
PBRS27-	13/32	11/16	1/4		•				
PBRS28-	27/64	11/16	1/4	•					
PBRS29-	7/16	11/16	1/4	•	•	•	•	•	
PBRS31-	15/32	3/4	1/4		•		•		
PBRS33-	1/2	3/4	1/4	•	•	•	•	•	•
PBRS35-	9/16	13/16	1/4	•	•	•			
PBRS37-	5/8	7/8	1/4	•	•	•	•	•	
PBRS39-	11/16	15/16	1/4		•		•		
PBRS41-	3/4	1"	1/4	•	•	•	•		
PBRS45-	7/8	1 1/8	1/4		•				
PBRS47-	1	1 1/4	1/4	•	•	•	•		

Para ordenar, utilice la siguiente fórmula: Clave-(Longitud Total). Ej. PBRS5-10

**Productos marcados con [•] disponibles para entrega inmediata**

# BOTADOR RECTO MÉTRICO DIN

## PBRD



### Especificaciones

Acero: H13
Tratamiento: Nitrurado
Dureza INT: 42 - 47 Rc
Dureza EXT: 65 - 74 Rc
Black Head

### Tolerancias

Diámetro "D"	g6
Longitud "L"	+2.0 / -.00
Diám. de cabeza "H"	+0.0 / -.02
Espesor de cabeza "T"	+0.0 / -.05

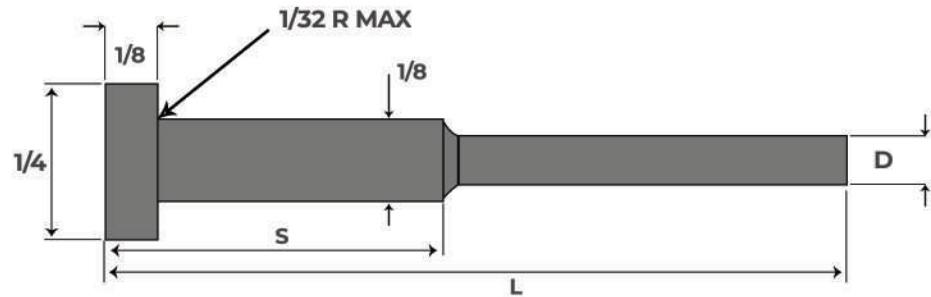
Clave	(D) Diámetro	(H) Ø de Cabeza	(T) Espesor d/Cabeza	(L) - Longitud Total												
				100	125	160	200	250	315	400	500	630	800	1000		
PBRD01-	1	3	1.5	•												
PBRD015-	1.5	3	1.5	•	•	•	•									
PBRD02-	2	4	2	•	•	•	•	•	•							
PBRD025-	2.5	5	2	•	•	•	•	•	•	•						
PBRD027-	2.7	5	2				•	•								
PBRD03-	3	6	3	•	•	•	•	•	•	•						
PBRD035-	3.5	7	3		•	•	•	•	•							
PBRD04-	4	8	3	•	•	•	•	•	•	•	•					
PBRD042-	4.2	8	3				•									
PBRD045-	4.5	8	3			•		•	•	•	•	•				
PBRD05-	5	10	3	•	•	•	•	•	•	•	•	•	•			
PBRD055-	5.5	10	3		•	•			•	•	•	•				
PBRD06-	6	12	5	•	•	•	•	•	•	•	•	•	•	•		
PBRD065-	6.5	12	5		•	•	•		•	•	•	•				
PBRD07-	7	12	5	•	•	•	•	•	•	•	•			•		
PBRD075-	7.5	12	5			•		•								
PBRD08-	8	14	5	•	•	•	•	•	•	•	•	•	•	•		
PBRD085-	8.5	14	5		•	•		•	•	•						
PBRD09-	9	14	5			•	•	•		•			•			
PBRD095-	9.5	14	5						•							
PBRD10-	10	16	5	•	•	•	•	•	•	•	•	•	•	•		
PBRD105-	10.5	16	5					•		•						
PBRD11-	11	16	5			•	•	•								
PBRD12-	12	18	7	•	•	•	•	•	•	•	•	•				
PBRD122-	12.2	18	7					•								
PBRD14-	14	22	7			•	•	•	•	•	•	•	•			
PBRD16-	16	22	7	•		•	•	•	•	•	•			•		
PBRD18-	18	24	7			•	•	•	•	•						
PBRD20-	20	26	8			•	•	•	•	•						
PBRD25-	25	32	10					•	•	•						

Para ordenar, utilice la siguiente fórmula: Clave-(Longitud Total). Ej. PBRD01-100

**Productos marcados con [•] disponibles para entrega inmediata**

# BOTADOR CON HOMBRO STD

## PBHSN



### Tolerancias

Diám. de Perno	+0.000 / -0.0003
Diám. de Cabeza	+0.000 / -0.010
Diám. de Hombro	+0.000 / -0.001
Espesor de Cabeza	+0.000 / -0.002
Long. de Hombro "S"	+0.010 / -0.010
Longitud Total "L"	+0.062 / -0.000

### Especificaciones

Material: H-13  
Dureza interna: 40-45 HRC  
Dureza externa: 65-74 HRC  
Tratamiento: Nitrurado

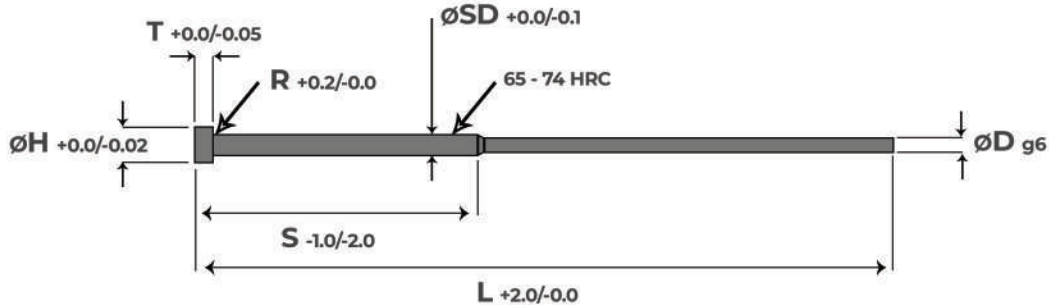
Clave	(D) Diámetro	(L) Longitud				(S) Longitud de hombro
		6"	8"	10"	14"	
PBHSN3	1/32"	•		•	•	1/2"
PBHSN3	1/32"	•	•	•	•	2"
PBHSN3	1/32"		•		•	4"
PBHSN4	3/64"	•		•		1/2"
PBHSN4	3/64"	•	•	•	•	2"
PBHSN4	3/64"		•			3"
PBHSN4	3/64"		•	•		4"
PBHSN5	1/16"	•	•	•	•	1/2"
PBHSN5	1/16"	•	•	•	•	2"
PBHSN5	1/16"		•			3"
PBHSN5	1/16"		•	•	•	4"
PBHSN6	5/64"	•		•	•	1/2"
PBHSN6	5/64"	•		•	•	2"
PBHSN6	5/64"		•			3"
PBHSN6	5/64"			•		4"
PBHSN7	3/32"	•	•	•	•	1/2"
PBHSN7	3/32"	•	•	•	•	2"
PBHSN7	3/32"	•	•			3"
PBHSN7	3/32"		•	•	•	4"
PBHSN8	7/64"	•		•	•	1/2"
PBHSN8	7/64"	•	•		•	2"
PBHSN8	7/64"	•		•	•	4"

Para ordenar, utilice la siguiente fórmula:  
(Clave)-(Longitud)(Longitud de hombro). Ej. **PBHSN3-6 1/2**

**Productos marcados con [-] disponibles para entrega inmediata**



## PBHD



### Tolerancias

Diám. Perno "D"	g6
Diám. Cabeza "H"	-0.20
Diám. Hombro "SD"	-0.10
Espesor de cabeza "T"	-0.05
Longitud Hombro "S"	-1.0/-2.0
Longitud Total "L"	+2.0

### Especificaciones

Material: H-13
Dureza Interna: 50-52 HRC
Dureza Superficial: 65-74 HRC
Tratamiento: Nitrurado

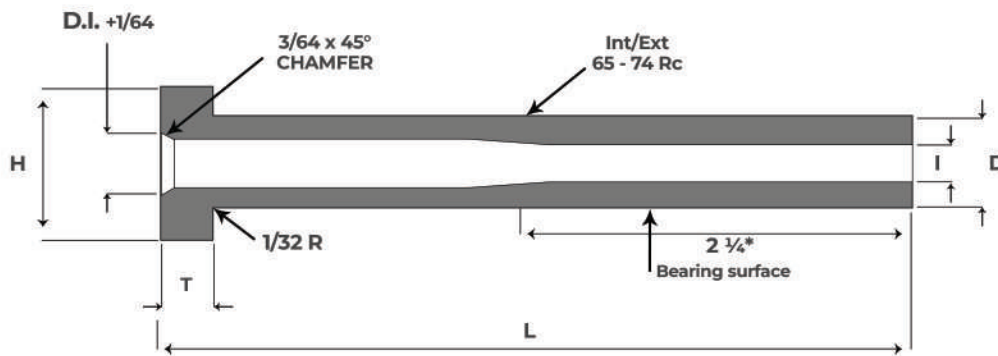
Clave	(D) Diámetro	(SD) Ø de Hombro	(H) Ø de Cabeza	(T) Espesor d/Cabeza	(L) - Longitud Total					
					80	100	125	160	200	250
					(S) - Longitud de Hombro					
					35	50	50	50	75	75
PBHD07-2	0.7	2	4	2		•		•	•	
PBHD08-2	0.8	2	4	2		•		•	•	
PBHD09-2	0.9	2	4	2		•		•	•	
PBHD10-2	1.0	2	4	2	•	•		•	•	
PBHD11-2	1.1	2	4	2			•	•	•	
PBHD12-2	1.2	2	4	2		•		•	•	
PBHD13-2	1.3	2	4	2				•	•	
PBHD14-2	1.4	2	4	2		•		•	•	
PBHD15-3	1.5	3	6	3		•		•	•	
PBHD16-3	1.6	3	6	3				•	•	
PBHD17-3	1.7	3	6	3				•	•	
PBHD18-3	1.8	3	6	3	•	•		•	•	
PBHD19-3	1.9	3	6	3		•		•	•	
PBHD20-3	2.0	3	6	3	•	•		•	•	
PBHD21-3	2.1	3	6	3				•	•	
PBHD22-3	2.2	3	6	3		•		•	•	
PBHD24-3	2.4	3	6	3				•	•	
PBHD25-3	2.5	3	6	3		•		•	•	
PBHD27-3	2.7	3	6	3			•	•	•	
PBHD30-4	3.0	4	8	3		•		•	•	
PBHD32-4	3.2	4	8	3				•	•	
PBHD35-4	3.5	4	8	3				•	•	

Para ordenar, utilice la siguiente fórmula: Clave-(Longitud Total)-(Longitud de Hombro)

Ej. PBHD07-2-100-50

Productos marcados con [•] disponibles para entrega inmediata

## MBS



### Especificaciones

Acero: H13  
Dureza INT/EXT: 65 - 74 Rc  
Radio del perno a la cabeza: 1/32 R  
Tratamiento: Nitrurado

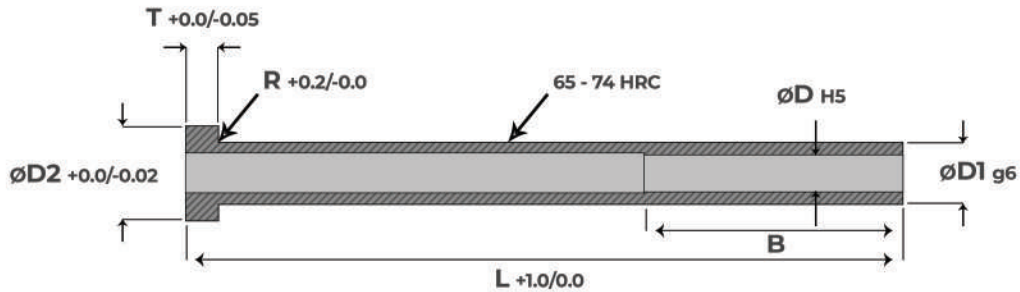
### Tolerancias

D.I. "I"	+0.0005/-0.0000
D. E. "D"	+0.000/-0.001
Espesor de cabeza "H"	+0.000/-0.002
Diám. de cabeza "H"	+0.000/-0.001
Longitud "L"	+0.032/-0.000

Clave	I Ø Interno (I.D.)	D Ø Perno (O.D.)	H Diámetro de Cabeza	T Espesor de Cabeza	L - Longitud Total								
					4"	5"	6"	8"	9"	10"	12"	13"	14"
MBS17-	5/32"	1/4"	7/16"	3/16"	•	•	•		•	•	•	•	•
MBS21-	3/16"	5/16"	1/2"	1/4"	•	•	•	•			•		
MBS25-	1/4"	3/8"	5/8"	1/4"	•	•		•					
MBS33-	3/8"	1/2"	3/4"	1/4"			•						
MBS41-	9/16"	3/4"	1"	1/4"		•							

Para ordenar, utilice la siguiente fórmula: Clave-(Longitud Total). Ej. MBS13-6  
**Productos marcados con [•] disponibles para entrega inmediata**

## MBD



### Tolerancias

D.I. "D"	H5
D.E. "D1"	g6
Diám. de cabeza "D2"	+0.00 / -0.250
Espesor de cabeza "T"	+0.00 / -0.0508
Longitud Total "L"	+1.00 / -0.00

### Especificaciones

Acero: H13

Dureza int/ext: 65 - 74 Rc

Tratamiento: Nitrurado

Clave	(D) Ø INT	(D1) Ø EXT	(D2) Ø de Cabeza	(T) Espesor d/Cabeza	(B) Largo de ajuste	* (L) - Longitud Total										
						75	100	125	150	175	200	225	250	275	300	
MBD420-	2	4	8	3	35			•								
MBD530-	3	5	10	3	45			•			•					
MBD635-	3.5	6	12	5	45	•					•			•		
MBD640-	4	6	12	5	45		•				•	•	•			
MBD842-	4.2	8	14	5	45						•					
MBD850-	5	8	14	5	45						•		•			
MBD852-	5.2	8	14	5	45								•			
MBD1060-	6	10	16	5	45	•			•		•		•			
MBD1280-	8	12	20	7	45				•	•	•	•				
MBD1410-	10	14	22	7	45						•				•	
MBD1612-	12	16	22	7	45			•								

Para ordenar, utilice la siguiente fórmula: Clave-(Longitud Total). Ej. MBD420-125

**Productos marcados con [•] disponibles para entrega inmediata**

# CORAZONEROS ESTÁNDAR

## PCDS

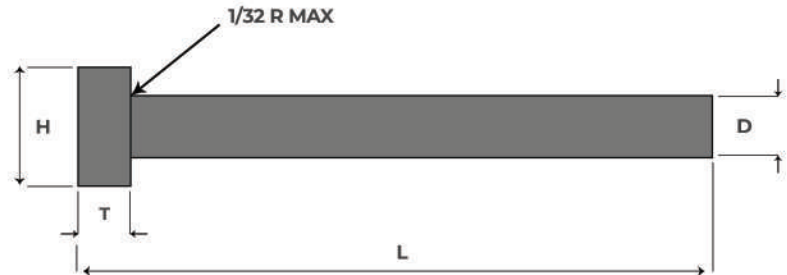
### Especificaciones

Material: H13

Dureza: 50-55 Rc

### Tolerancias

Diám. Perno "D"	+0.0005 / +0.0010
Longitud Total "L"	+0.062 / - 0.000
Diám. Cabeza "H"	+0.000 / - 0.010
Espesor Cabeza "T"	+0.000 / -0.010

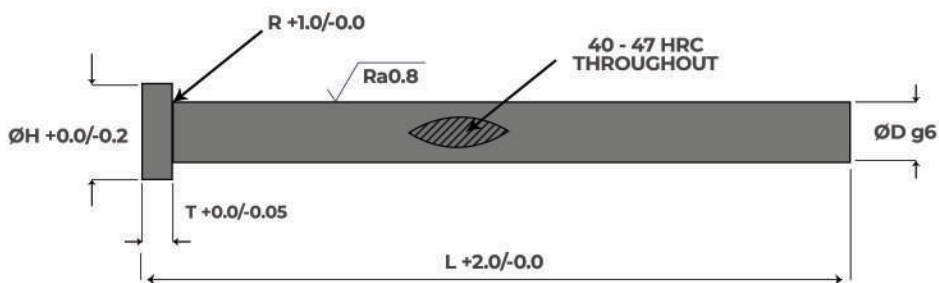


Clave	D Diámetro	H Diámetro de Cabeza	T Espesor de Cabeza	L - Longitud Total			
				3"	6"	10"	14"
PCDS7-	3/32	1/4	1/8	•	•	•	
PCDS8-	7/64	1/4	1/8	•	•		
PCDS9-	1/8	1/4	1/8	•	•	•	•
PCDS10-	9/64	1/4	1/8	•	•	•	
PCDS11-	5/32	9/32	5/32	•	•	•	•
PCDS12-	11/64	11/32	3/16		•	•	
PCDS13-	3/16	3/8	3/16	•	•	•	•
PCDS14-	13/64	3/8	3/16	•	•	•	
PCDS15-	7/32	13/32	3/16	•	•	•	
PCDS17-	1/4	7/16	3/16	•	•	•	•
PCDS19-	9/32	7/16	1/4	•	•	•	•
PCDS21-	5/16	1/2	1/4	•	•	•	•
PCDS23-	11/32	9/16	1/4	•	•	•	
PCDS25-	3/8	5/8	1/4	•	•	•	•
PCDS27-	13/32	11/16	1/4	•	•	•	
PCDS29-	7/16	11/16	1/4	•	•	•	•
PCDS31-	15/32	3/4	1/4	•			
PCDS33-	1/2	3/4	1/4	•	•	•	
PCDS35-	9/16	13/16	1/4		•	•	
PCDS37-	5/8	7/8	1/4			•	

Para ordenar, utilice la siguiente fórmula: Clave-(Longitud Total). Ej. PCDS7-3  
**Productos marcados con [-] disponibles para entrega inmediata**

# CORAZONEROS MÉTRICOS DIN

## PCDD



### Tolerancias

Diametro "D"	g6
Longitud "L"	+2.0 / -0.00
Diám. de Cabeza "H"	+0.00 / -0.20
Espesor de Cabeza "T"	+0.00 / -0.05

### Especificaciones

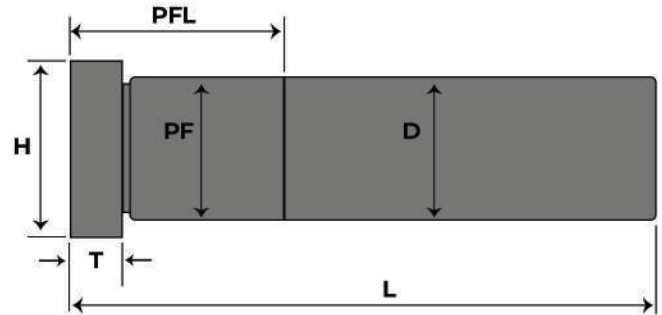
Material: H-13
Dureza: 40-47HRC
Tratamiento: Endurecido

Clave	D Diámetro	H Diámetro de Cabeza	T Espesor de Cabeza	L - Longitud Total								
				100	125	160	200	250	315	400	500	630
PCDD20-	2	4	2	•		•	•					
PCDD25-	2.5	5	2	•		•		•				
PCDD30-	3	6	3	•		•	•		•			
PCDD35-	3.5	7	3	•		•				•		
PCDD40-	4	8	3	•	•	•	•	•	•		•	
PCDD45-	4.5	8	3	•		•	•			•		
PCDD50-	5	10	3	•		•	•	•	•			
PCDD55-	5.5	10	3	•	•	•	•					
PCDD60-	6	12	5	•	•	•	•	•	•	•	•	
PCDD65-	6.5	12	5	•		•	•	•				
PCDD70-	7	12	5	•		•	•		•			
PCDD80-	8	14	5	•	•	•	•		•	•	•	
PCDD85-	8.5	14	5	•		•				•		
PCDD90-	9	14	5	•	•	•					•	
PCDD100-	10	16	5	•	•	•		•	•		•	•
PCDD110-	11	16	5	•		•						
PCDD120-	12	18	7	•	•	•	•	•		•		•
PCDD140-	14	22	7		•	•		•				•
PCDD160-	16	22	7			•			•		•	
PCDD180-	18	24	7					•				
PCDD200-	20	26	8			•	•				•	
PCDD250-	25	32	10						•			

Para ordenar, utilice la siguiente fórmula: Clave-(Longitud Total). Ej. PCDD20-100  
**Productos marcados con [•] disponibles para entrega inmediata**

# PERNO GUÍA RECTO ESTÁNDAR

## PGRS



Díam. Nominal	D "+.0000 -.0005"	PF "+.0005 -.0000"	H "+.000 -.010"	T "+.000 -.005"
3/4"	0.749	0.751	0.99	3/16"
7/8"	0.874	0.876	1.115	1/4"
1"	0.999	1.001	1.24	1/4"
1 1/4"	1.249	1.251	1.49	5/16"
1 1/2"	1.499	1.501	1.74	5/16"

### Especificaciones

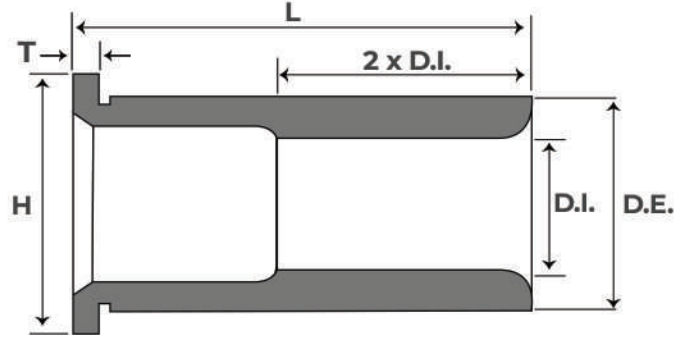
Material: Acero 4150  
Dureza: 58-62 Rc

Longitud de ajuste (PFL)	L -.031 / -.062	Díam. = 3/4"	Díam. = 7/8"	Díam. = 1"	Díam. = 1 1/4"	Díam. = 1 1/2"
		# de Art.	# de Art.	# de Art.	# de Art.	# de Art.
7/8"	1 3/4"	100				
7/8"	2 1/4"	101				
7/8"	2 3/4"	102	202	302		
7/8"	3 1/4"	103	203	303		
7/8"	3 3/4"	104	204	304	404	
7/8"	4 1/4"				405	
1 1/4"	4 1/4"	105	205	305		505
1 1/4"	4 3/4"	106	206	306	406	
1 1/4"	5 1/4"	107	207	307	407	
1 1/4"	5 3/4"	108	208	308	408	
1 1/4"	6 1/4"	109	209	309	409	509
1 1/4"	6 3/4"	110		310	410	510
1 1/4"	7 1/4"	111		311	411	
1 1/4"	7 3/4"	112	212	312	412	512
1 1/4"	8 1/4"			313		
1 1/4"	8 3/4"			314	414	514
1 1/4"	9 1/4"	115		315	415	
1 1/4"	9 3/4"			316		516
1 1/4"	10 1/4"			317	417	
1 1/4"	10 3/4"		218		418	518
1 1/4"	11 1/4"				419	
1 1/4"	11 3/4"					520
1 1/4"	12 1/4"		221	321	421	
1 1/4"	12 3/4"					522
1 1/4"	13 3/4"				423	523
1 1/4"	14 3/4"					524
1 1/4"	15 3/4"				425	

Para ordenar, utilice la siguiente fórmula: PGRS-(# de Artículo). Ej. PGRS-100  
Productos marcados con [-] disponibles para entrega inmediata

# BUJE CON HOMBRO ESTÁNDAR

## BHR



### Especificaciones

Material: Acero 4130  
Dureza: 58-62 Rc

D.I. Nominal	D.I. +.0005/-0000	D.E. +.0005/-0000	H Máx.	T +.000/-005
3/4"	0.7505	1.1255	1.250	0.187
7/8"	0.8755	1.2505	1.375	0.187
1	1.0005	1.3755	1.500	0.187
1-1/4"	1.2505	1.6255	1.750	0.187
1-1/2"	1.5005	2.0005	2.125	0.187
2	2.0005	2.5005	2.625	0.187

L	D.I.= 3/4"	D.I.= 7/8"	D.I.= 1"	D.I.= 1 1/4"	D.I.= 1 1/2"	D.I.= 2"
7/8"	100	200	300	400	500	
1 3/8"	101	201	301	401	501	601
1 7/8"	102	202	302	402	502	
2 3/8"	103	203	303	403	503	
2 7/8"	104	204	304	404	504	
3 3/8"	105	205	305	405	505	
3 7/8"	106	206	306	406	506	
4 3/8"		207	307	407		
4 7/8"			308	408	508	
5 7/8"			309	409	509	

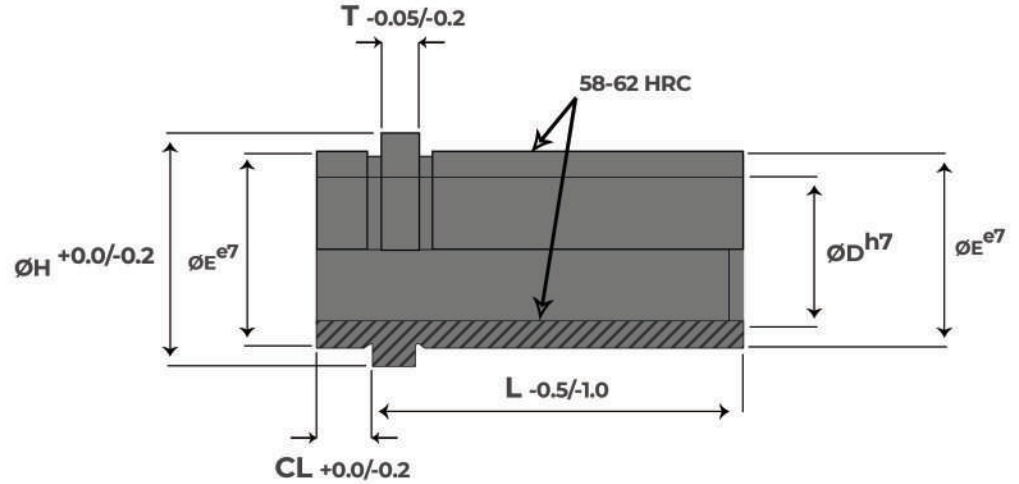
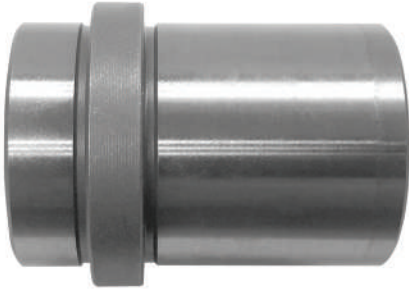
Para ordenar, utilice la siguiente fórmula: BHR-(# de Artículo). Ej. BHR-100  
Productos marcados con [•] disponibles para entrega inmediata





# BUJE CON COLLAR MÉTRICO DIN

## BGCD



### Tolerancias

D.I. "D"	H7
D.E. "E"	e7
Tolerancia "H"	+0.0 / -0.2
Tolerancia "L"	-0.5/-1.0
Tolerancia "T"	-0.05 / -0.20
Tolerancia "CL"	0.0 / -0.2

### Especificaciones

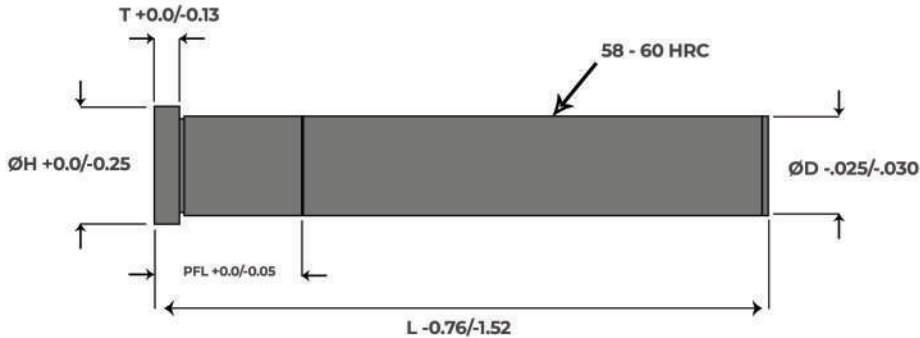
Material: Acero 1.7131  
Tratamiento: Endurecido  
Dureza: 58-62 Rc

Clave	D	E	H	T	CL	( L ) Longitud										
						22	27	36	46	56	66	76	86	96	116	
BGCD-14-	14	20	25	6	9					•	•	•				
BGCD-15-	15	20	25	6	9			•	•	•	•					
BGCD-18-	18	26	31	6	9			•		•						
BGCD-20-	20	26	31	6	9	•	•	•		•						
BGCD-22-	22	30	35	6	9		•	•	•	•						
BGCD-24-	24	30	35	6	9		•	•	•	•	•	•		•		
BGCD-30-	30	42	47	6	9			•	•	•	•		•	•		•
BGCD-32-	32	42	47	6	9			•	•	•	•	•	•	•	•	•
BGCD-40-	40	54	60	10	12					•						

Para ordenar, utilice la siguiente fórmula: Clave-(Longitud). Ej. BGCD-14-56  
Productos marcados con [-] disponibles para entrega inmediata

# PERNO GUÍA RECTO MÉTRICO DIN

## PGRD



### Especificaciones

Acero: 4150  
Dureza: 58-60 HRC  
Tratamiento: Endurecido

### Tolerancias

Diám. Perno "D"	-.025/-0.030
Diám. de Ajuste "PF"	+0.025/+0.038
Diám. de Cabeza "H"	+0.00/-0.25
Espesor de Cabeza "T"	+0.00/-0.13
Longitud de Ajuste "PFL"	+0.0/-0.05
Longitud Total "L"	-.76/-1.52

Clave	D	H	T	Longitud Total											
				PFL	60	PFL	80	PFL	90	PFL	100	PFL	120	PFL	140
PGRD-20X	20	25	5	25	•	25	•	25	•	25	•	35	•	35	•
PGRD-25X	25	31	6					25	•	25	•	35	•	35	•
PGRD-30X	30	36	8							25	•	35	•		
PGRD-40X	40	46	8									35	•		
PGRD-50X	50	56	8												
PGRD-60X	60	66	8												

Clave	D	H	T	PFL	150	PFL	160	PFL	175	PFL	180	PFL	200	PFL	220
PGRD-20X	20	25	5			45	•			45	•	45	•	45	•
PGRD-25X	25	31	6			35	•			45	•	45	•	45	•
PGRD-30X	30	36	8			35	•			45	•	45	•	45	•
PGRD-40X	40	46	8			35	•			45	•	45	•	45	•
PGRD-50X	50	56	8	45	•			45	•			45	•		
PGRD-60X	60	66	8									60	•		

Clave	D	H	T	PFL	225	PFL	240	PFL	250	PFL	260	PFL	275	PFL	280
PGRD-20X	20	25	5			45	•								
PGRD-25X	25	31	6			45	•			45	•			45	•
PGRD-30X	30	36	8			45	•			45	•			45	•
PGRD-40X	40	46	8			45	•			45	•			45	•
PGRD-50X	50	56	8	45	•			45	•			45	•		
PGRD-60X	60	66	8					60	•						

Clave	D	H	T	PFL	300	PFL	325	PFL	350	PFL	375	PFL	400		
PGRD-20X	20	25	5												
PGRD-25X	25	31	6	45	•										
PGRD-30X	30	36	8	45	•										
PGRD-40X	40	46	8	45	•										
PGRD-50X	50	56	8	45	•	45	•	45	•	45	•	45	•		
PGRD-60X	60	66	8	60	•			60	•			60	•		






Para ordenar, utilice la siguiente fórmula: Clave-(Longitud Total). Ej. PGRD-20X60  
**Productos marcados con [•] disponibles para entrega inmediata**

# CONECTORES RÁPIDOS PARA AGUA

## Conectores Hembra



Descripción:

Socket Connectors  
Socket Connectors Valved  
Socket Connectors Non-Valved Push  
Socket Connectors ALLOY

Descripción	D.I. p/Manguera	D.I. Flujo	Plug Macho	Conector Hembra sin Válvula # de Art	Conector Hembra con Válvula # de Art	Conector Hembra s/Válvula Push On # de Art	Conector Hembra s/Válvula - Aleación # de Art	Descripción
 Espiga Recta	1/4"	1/4"	250-253	P-JS-204	P-JS-204-V	P-JSL-204	P-JS-204-ALLOY	 Espiga Recta
	3/8"	1/4"	250-254	P-JS-206	P-JS-206-V	P-JSL-206	P-JS-206-ALLOY	
	1/2"	1/4"	250-255	---	---	P-JSL-208	---	
	3/8"	3/8"	351-354	P-JS-306	P-JS-306-V	P-JSL-306	P-JS-306-ALLOY	
	1/2"	3/8"	351-355	P-JS-308	P-JS-308-V	P-JSL-308	P-JS-308-ALLOY	
	1/2"	1/2"	553-556	P-JS-504	---	---	---	
 Espiga de 90°	1/4"	1/4"	250-253	P-JS-214	---	---	---	 Espiga de 90°
	3/8"	1/4"	250-254	P-JS-216	P-JS-216-V	---	---	
	3/8"	3/8"	351-354	P-JS-316	P-JS-316-V	P-JSL-316	P-JS-316-ALLOY	
 Espiga de 45°	3/8"	3/8"	351-356	---	P-JS-326-V	---	---	
	1/2"	3/8"	351-355	---	P-JS-328-V	---	---	

## Conectores Macho

Descripción: Male Connector Plugs / ALLOY

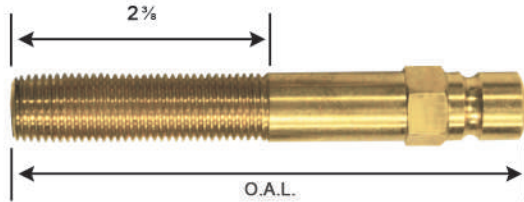
Descripción	Rosca	D.I.	Dim. Hex.	# de Art	# de parte (Aleación)	Descripción
 Conector Macho (Male Connector Plugs)	1/8 NPT	1/4"	7/16"	P-JP-251	P-JP-251-ALLOY	 Conector Macho - Aleación (Male Connector Plugs ALLOY)
	1/4 NPT	1/4"	9/16"	P-JP-252	P-JP-252-ALLOY	
	3/8 NPT	1/4"	11/16"	P-JP-253	P-JP-253-ALLOY	
	1/4 NPT	1/4"	11/16"	P-JP-254	---	
	1/8 NPT	1/4"	9/16"	P-JP-351	P-JP-351-ALLOY	
	1/4 NPT	3/8"	9/16"	P-JP-352	P-JP-352-ALLOY	
	3/8 NPT	3/8"	11/16"	P-JP-353	P-JP-353-ALLOY	
	1/2 NPT	3/8"	7/8"	P-JP-354	P-JP-354-ALLOY	
	3/8 NPT	7/16"	7/8"	P-JP-553	---	
	1/2 NPT	3/8"	7/8"	P-JP-554	---	
	3/4 NPT	1/2"	1-1/8"	P-JP-556	---	

## Conectores Hembra

Descripción: Female Connector Plug



Rosca	D.I.	Dim. Hex.	# de Art
1/8"	1/4"	1/4"	P-JPF-251
1/4"	1/4"	1/4"	P-JPF-252
1/8"	3/8"	11/32"	P-JPF-351
1/4"	3/8"	3/8"	P-JPF-352
3/8"	3/8"	3/8"	P-JPF-353



Diseñadas en una sola pieza de latón sólido. Estas extensiones facilitan la instalación y tienen la capacidad completa de eliminar fugas.

Disponibles en todas las longitudes estándar.

## Extensiones en Aleación

Descripción: ExtensionPlug alloy

# de Artículo	Largo Total	Rosca	Dim. Hex.
P-JPB-2514-ALLOY	4"	1/8"	7/16"
P-JPB-2524-ALLOY	4"	1/4"	9/16"
P-JPB-351-2 1/2- ALLOY	2-1/2"	1/8"	9/16"
P-JPB-3514-ALLOY	4"	1/8"	9/16"
P-JPB-3516-ALLOY	6"	1/8"	9/16"
P-JPB-3518-ALLOY	8"	1/8"	9/16"
P-JPB-3524-ALLOY	4"	1/4"	9/16"
P-JPB-3526-ALLOY	6"	1/4"	9/16"
P-JPB-3528-ALLOY	8"	1/4"	9/16"



También disponible en aleación

## Extensiones en Latón

Descripción: ExtensionPlug

# de Artículo	Largo Total	Rosca	Dim. Hex.
P-JPB-2504	4"	1/16"	11/16"
P-JPB-2512	2"	1/8"	7/16"
P-JPB-2513	3"	1/8"	7/16"
P-JPB-2514	4"	1/8"	7/16"
P-JPB-2516	6"	1/8"	7/16"
P-JPB-251-8 1/2	8-1/2"	1/8"	7/16"
P-JPB-2522	2"	1/4"	9/16"
P-JPB-2523	3"	1/4"	9/16"
P-JPB-2524	4"	1/4"	9/16"
P-JPB-2525	5"	1/4"	9/16"
P-JPB-351-2 1/2	2-1/2"	1/8"	9/16"
P-JPB-3514	4"	1/8"	9/16"
P-JPB-351-5 1/2	5-1/2"	1/8"	9/16"
P-JPB-3516	6"	1/8"	9/16"
P-JPB-3517	7"	1/8"	9/16"
P-JPB-351-8 1/2	8-1/2"	1/8"	9/16"
P-JPB-351-10	10"	1/8"	9/16"
P-JPB-351-11 1/2	11-1/2"	1/8"	9/16"
P-JPB-352-2 1/2	2-1/2"	1/4"	9/16"
P-JPB-3523	3"	1/4"	9/16"
P-JPB-3524	4"	1/4"	9/16"
P-JPB-3525	5"	1/4"	9/16"
P-JPB352-5 1/2	5-1/2"	1/4"	9/16"
P-JPB-3526	6"	1/4"	9/16"
P-JPB-3527	7"	1/4"	9/16"
P-JPB-3528	8"	1/4"	9/16"
P-JPB-352-8 1/2	8-1/2"	1/4"	9/16"
P-JPB-352-10	10"	1/4"	9/16"
P-JPB-3534	4"	3/8"	11/16"

## Tapón de latón

Descripción: Pipe Plug

# de Art	Rosca	Hilos p/pulg	Largo
P-AS-01	1/8"	27	0.250
P-AS-06	3/4"	14	0.531
P-AS-02	1/4"	18	0.406
P-AS-03	3/8"	18	0.406
P-AS-04	1/2"	14	0.531



## Conector Giratorio

Descripción: Revolving Coupling

# de Art	Rosca	D.I. Manguera	Largo d/Rosca
P-WJ14-L	1/4 NPT	3/8"	3 7/8"
P-WJ14-M	1/4 NPT	3/8"	2 3/8"
P-WJ14-S	1/4 NPT	3/8"	1 7/16"
P-WJ38-L	3/8 NPT	1/2"	4 1/8"
P-WJ38-M	3/8 NPT	1/2"	2 5/8"
P-WJ38-S	3/8 NPT	1/2"	1 5/8"

## CARACTERÍSTICAS:

1. Rugosidad superficial
2. Gran capacidad de pulido
3. Flexibilidad



- Superficies con acabado más liso.
- La capacidad de Pulido de Cristone Matrix es 1.6 veces superior.
- La Flexibilidad de Cristone Matrix es mayor y sufre menos desgaste gracias a sus fibras enlazadas con nanotecnología, lo cual le permitirá ahorrar.

### Color: VERDE Grano: 150

Forma	Medidas (mm)	Número de artículo
—	1 x 2 x 100	JR150-0102100
—	1 x 4 x 100	JR150-0104100
—	1 x 6 x 100	JR150-0106100
—	1 x 10 x 100	JR150-0110100
●	2.35 x 50	JR150-023550
●	2.35 x 100	JR150-0235100
●	3 x 50	JR150-030050
●	3 x 100	JR150-0300100

### Color: ROJO Grano: 200

Forma	Medidas (mm)	Número de artículo
—	1 x 2 x 100	JR200-0102100
—	1 x 4 x 100	JR200-0104100
—	1 x 6 x 100	JR200-0106100
—	1 x 10 x 100	JR200-0110100
●	2.35 x 50	JR200-023550
●	2.35 x 100	JR200-0235100
●	3 x 50	JR200-030050
●	3 x 100	JR200-0300100

### Color: MORADO Grano: 400

Forma	Medidas (mm)	Número de artículo
—	1 x 2 x 100	JR400-0102100
—	1 x 4 x 100	JR400-0104100
—	1 x 6 x 100	JR400-0106100
—	1 x 10 x 100	JR400-0110100
●	2.35 x 50	JR400-023550
●	2.35 x 100	JR400-0235100
●	3 x 50	JR400-030050
●	3 x 100	JR400-0300100

### Color: NARANJA Grano: 600

Forma	Medidas (mm)	Número de artículo
—	1 x 2 x 100	JR600-0102100
—	1 x 4 x 100	JR600-0104100
—	1 x 6 x 100	JR600-0106100
—	1 x 10 x 100	JR600-0110100
●	3 x 50	JR600-030050
●	3 x 100	JR600-0300100

### Color: AQUAMARINO Grano: 800

Forma	Medidas (mm)	Número de artículo
—	1 x 2 x 100	JR800-0102100
—	1 x 4 x 100	JR800-0104100
—	1 x 6 x 100	JR800-0106100
—	1 x 10 x 100	JR800-0110100
●	2.35 x 50	JR800-023550
●	2.35 x 100	JR800-0235100
●	3 x 50	JR800-030050
●	3 x 100	JR800-0300100

### Color: MARFIL Grano: 1000

Forma	Medidas (mm)	Número de artículo
—	1 x 2 x 100	JR1000-0102100
—	1 x 4 x 100	JR1000-0104100
—	1 x 6 x 100	JR1000-0106100
—	1 x 10 x 100	JR1000-0110100
●	3 x 50	JR1000-030050
●	3 x 100	JR1000-0300100



Tarjeta/Módulo  
PMC-HRTC-G

## LA TARJETA DE CONTROL **MÁS COMPLETA** AL MEJOR PRECIO

**TARJETA COMPATIBLE CON  
CONTROLES ESTÁNDAR AMERICANOS.**

Funciones de la tarjeta:

- Display LCD a color, fácil operación
- Modo Standby
- Modo Boost
- Indicador de Amperaje / % de salida
- Indicador de numero de zona en Pantalla
- Precisión en Medición  $\pm 0.25\%$  (escala total)
- Precisión en Control  $\pm 0.1\%$  (escala total)
- Indicador de grados  $^{\circ}\text{F} / ^{\circ}\text{C}$
- Lee Temp par J y K

Gabinete

5 zonas: PMC-GAB05Z

8 zonas: PMC-GAB08Z

12 zonas: PMC-GAB12Z



Control de 1 Zona  
PMC-HRTC-01F03F



Control de 2 zonas  
PMC-HRTC-02F03F



Control de  
24 a 120 zonas  
o multicavidades  
PMC-M20-S

Alarmas Visibles y Audibles:

- Alarma de alta / baja temperatura
- Alarma de TC invertido / abierto / corto
- Alarma de Resistencia Abierta / corto / sobrecarga
- Alarma de Temperatura ambiente alta
- Alarma de Resistencia inválida
- Alarma de TC fuera de posición

Protecciones:

- Protección de Resistencia y TC invertido
- Indicador de triac / Resistencias abierta

## CONTROLES MODULARES A PRECIO COMPETITIVO (Módulo de construcción robusta)

### Características del Control:

- Controla la temperatura de forma precisa con su nuevo algoritmo PID.
- Conexión protectora ante falsos y exceso de potencia. Indicador de grados °F/°C, estatus de operación, suave, etc.
- Detección de errores (alarma, voltaje, corto en la resistencia, corto en el triac).
- Corrige la temperatura (compensa diferencias y declives). permite colocar triacs de alta potencia).
- Función de seguridad contra errores de cableado, cortos en la resistencia, exceso de potencia y sobrecorriente.
- Utiliza tarjetas TC-880.

### Funciones de la tarjeta:

- Arranque suave, alarmas y precisión
- Sintonización automática
- Lee Termopar J y K
- Automático / Manual
- Aumento de temperatura (Boost)
- Lectura de Amperes
- Modo de espera (Stand By)
- Tipos de salida de alimentación a la resistencia



Tarjeta/Módulo  
PMC-TC-880



Control de Temperatura

**TARJETA COMPATIBLE CON  
CONTROLES ESTÁNDAR AMERICANOS.**

# KITS PARA CONTROLES DE TEMPERATURA

## Kit de 1 zona



+



+



PMC-CKPTIC1  
(1 pza)

PMC-MPCT10  
(1 pza)

PMC-HRTC-01F03F  
(1 pza)

## Kit de 2 zonas



+



+



PMC-CKPTIC1  
(2 pzas)

PMC-MPCT10  
(2 pzas)

PMC-HRTC-02F03F  
(1 pza)

## Kit de 5 zonas



+



+



+



+



PMC-PIC5G (1pza)

PMC-MPC5C10G ó 20G (1pza)

PMC-TC5C10G ó 20G (1pza)

PMC-MTC5G (1pza)

PMC-GAB05Z (1pza)



+



+



PMC-HRTC-G ó PMC-TC-880  
(5 pzas)

RACK (1pza)

## Kit de 8 zonas



+



+

PMC-PIC8G (1 pza)

PMC-MPC8C10G ó 20G (1 pza)



+



+



+



+



+



PMC-MTC8G (1 pza)

PMC-TC8C10G ó 20G (1 pza)

PMC-GAB08Z (1 pza)

PMC-HRTC-G ó PMC-TC-880  
(8 pzas)

RACK (1 pza)

## Kit de 12 zonas



+



+



+



+

PMC-PIC12G (1 pza)

PMC-MPC12C10G ó 20G (1 pza)

PMC-MTC12G (1 pza)

PMC-TC12C10G ó 20G (1 pza)

**¡Arma tu propio Kit de control de temperatura!**



+



+



+



PMC-GAB12Z (1 pza)

PMC-HRTC-G ó PMC-TC-880  
(12 pzas)

RACK (1 pza)





Conector de energía  
(Lado molde)  
y termopar de 1 zona  
**#PMC-CKPTIC1**



Conector de energía  
(Lado gabinete)  
y termopar de 1 zona  
**#PMC-CKPTOC1**

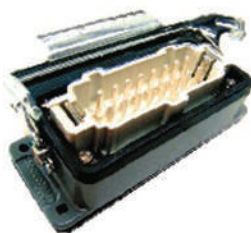


Conectores de energía (Lado molde)  
**PMC-PIC5G (5 zonas)**  
**PMC-PIC8G (8 zonas)**  
**PMC-PIC12G (12 zonas)**

Conectores termopar (Lado molde)



**PMC-MTC5G (5 zonas)**



**PMC-MTC8G (8 zonas)**



**PMC-MTC12G (12 zonas)**



Conector híbrido  
de energía y termopar  
(Lado molde)  
**#PMC-TPC-0001**



Cable de energía  
y termopar (1 zona)  
**3 mts: PMC-MPCT10**  
**6 mts: PMC-MPCT20**



Cable de energía

**3 mts:**  
**PMC-MPC5C10G (5 zonas)**  
**PMC-MPC8C10G (8 zonas)**  
**PMC-MPC12C10G (12 zonas)**  
**6 mts:**  
**PMC-MPC5C20G**  
**PMC-MPC8C20G**  
**PMC-MPC12C20G**



5 zonas:  
**PMC-TC5C10G (3 mts)**  
**PMC-TC5C20G (6 mts)**



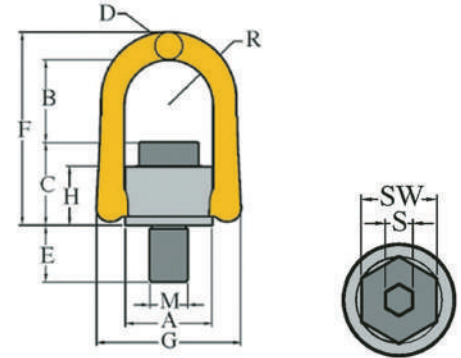
8 zonas:  
**PMC-TC8C10G (3 mts)**  
**PMC-TC8C20G (6 mts)**



12 zonas:  
**PMC-TC12C10G (3 mts)**  
**PMC-TC12C20G (6 mts)**

Cable de termopar

¡El Mejor Precio del Mercado!



## Rosca Métrica (8-231)

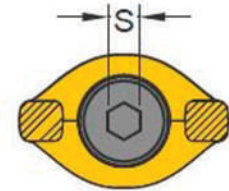
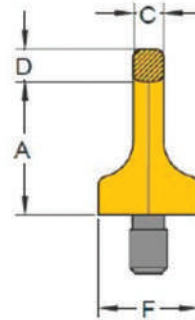
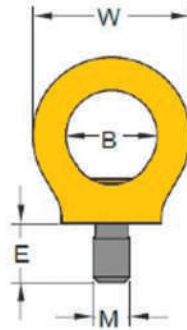
# de Artículo	Límite de Carga en Toneladas		Rosca	Dimensiones (mm)											Torque In NM	NW kg
	5:1	4:1		M	A	B	C	D	E	F	G	H	R	S		
8-231-010	2.0	1.0	M12	33	40	31	11	20	80	58	23	17	8	19	100	0.3
8-231-020	3.2	2.0	M16	50	54	46	17	24	117	90	36	27	10	24	150	0.9
8-231-030	5.6	3.0	M20	50	52	49	17	30	117	90	36	27	12	30	250	1.0
8-231-050	9.2	5.0	M24	72	81	59	25	36	163	125	44	37	14	36	400	2.6
8-231-078	12.0	7.8	M30	87	94	81	30	48	204	148	62	46	17	46	500	5.0
8-231-125	14.0	12.5	M36	110	112	98	36	54	247	188	75	57	22	55	1000	9.6
8-231-156	16.0	15.6	M42	110	101	108	36	63	247	188	83	57	24	65	1500	10.9
8-231-200	20.0	20.0	M48	110	97	113	36	72	248	188	83	57	27	75	2000	11.6

\*La prueba de carga es 2.5 veces el límite de carga de trabajo en el factor de diseño 4:1  
Tornillo en GEOMET® acabado bajo pedido.

## Rosca UNC (8-232)

# de Artículo	Límite de Carga Toneladas	Rosca	Dimensiones (mm)											Torque In NM	NW Kg
			M	A	B	C	D	E	F	G	H	R	S		
8-232-010	0.8	1/2 - 13 UNC	1.30	1.57	1.20	0.41	0.81	3.17	2.28	0.90	0.67	5/16	3/4	100	0.81
8-232-020	1.6	5/8 - 11 UNC	1.97	2.13	1.81	0.65	1.13	4.61	3.54	1.42	1.06	3/8	15/16	150	0.90
8-232-030	2.4	3/4 - 10 UNC	1.97	2.07	1.89	0.65	1.54	4.61	3.54	1.42	1.06	1/2	1 1/8	250	0.99
8-232-050	4.5	1 - 8 UNC	2.81	3.17	2.34	0.98	1.61	6.38	4.92	1.73	1.46	5/8	1 1/2	400	2.58
8-232-078	6.25	1 1/4 - 7 UNC	3.43	3.66	2.23	1.18	2.09	8.07	5.83	2.44	1.79	7/8	1 7/8	500	4.98
8-232-125	10.0	1 1/2 - 6 UNC	4.29	4.38	3.87	1.42	2.40	9.92	7.40	3.07	2.22	1	2 1/4	800	9.61
8-232-200	16.0	2 - 4.5 UNC	4.61	3.80	4.46	1.42	3.00	9.93	7.71	3.35	2.38	1 1/4	3	2000	11.61

# CÁNCAMOS - KEY EYE POINT



## Rosca Métrica (8-291K)

# de Artículo	Límite de Carga toneladas	Rosca M	Dimensiones (mm)									Torque en NM	NW kg
			A	B	C	D	E	F	S	W			
8-291K-007	0.75	M12 x1.75	45	30	10	11	18	33	8	52	10	0.2	
8-291K-015	1.5	M16 x 2.0	52	35	14	13	24	35	10	61	30	0.3	
8-291K-023	2.3	M20 x 2.5	60	40	16	15	30	44	12	70	70	0.6	
8-291K-032	3.2	M24 x 3.0	72	48	19	18	36	52	14	84	150	1.0	
8-291K-045	4.5	M30 x 3.5	90	60	24	22	45	60	17	105	350	1.8	
8-291K-070	7.0	M36 x 4.0	109	72	29	27	54	76	22	126	410	3.2	
8-291K-090	9.0	M42 x 4.5	123	82	34	32	63	88	24	147	550	5.0	
8-291K-120	12.0	M48 x 5.0	144	94	38	37	72	104	27	168	550	7.6	

## Rosca UNC (8-292K)

# de Artículo	Límite de Carga toneladas	Rosca M	Dimensiones (mm)									Torque en NM	NW kg
			A	B	C	D	E	F	S	W			
8-292K-004	0.4	3/8-16UNC	1.42	0.98	0.31	0.35	0.57	0.98	0.25	1.73	10	0.09	
8-292K-007	0.75	1/2-13UNC	1.77	1.18	0.39	0.43	0.75	1.30	0.31	2.05	10	0.18	
8-292K-015	1.5	5/8-11UNC	2.05	1.38	0.55	0.51	0.94	1.38	0.37	2.40	30	0.31	
8-292K-023	2.3	3/4-10UNC	2.36	1.57	0.63	0.59	1.13	1.73	0.50	2.76	70	0.58	
8-292K-032	3.2	1- 8UNC	2.83	1.89	0.75	0.71	1.50	2.05	0.56	3.31	150	0.99	
8-292K-045	4.5	1 1/4-7UNC	3.54	2.36	0.94	0.87	1.88	2.36	0.63	4.13	350	1.81	
8-292K-070	7.0	1 1/2-6UNC	4.29	2.83	1.14	1.06	2.25	2.99	0.87	4.96	410	3.17	
8-292K-090	9.0	1 3/4-5UNC	4.84	3.23	1.34	1.26	2.63	3.46	1.00	5.79	550	4.98	
8-292K-120	12.0	2-4.5UNC	5.67	3.70	1.50	1.46	3.00	4.09	1.00	6.61	550	7.57	

## CONTACTO

### **MONTERREY**

Tel: 818 333 1199

### **CIUDAD DE MÉXICO**

Tel: 555 347 2307

Tel: 551 742 1983

### **TOLUCA**

Tel: 812 108 2252

### **GUADALAJARA**

Tel: 333 630 1617

Tel: 333 630 1718

### **QUERÉTARO**

Cel: 442 172 1456

### **LEÓN**

Tel: 442 471 2983

### **AGUASCALIENTES**

Tel: 811 376 0077

### **SALTILLO**

Tel: 811 376 0076

### **REYNOSA**

Tel: 811 910 8080

### **PUEBLA**

Tel: 222 318 5115

### **SAN LUIS POTOSÍ**

Cel: 442 172 1456

### **HERMOSILLO**

Cel: 662 415 1911

### **TIJUANA**

Tel: 664 647 5941

Tel: 664 647 8210

### **CD. JUÁREZ**

Cel: 656 709 5535



### **EL PASO, TX**

Tel: 915 412 2050

### **MCALLEN, TX**

Tel: 210 487 0756

### **SAN DIEGO, CA**

Tel: 619 948 8665