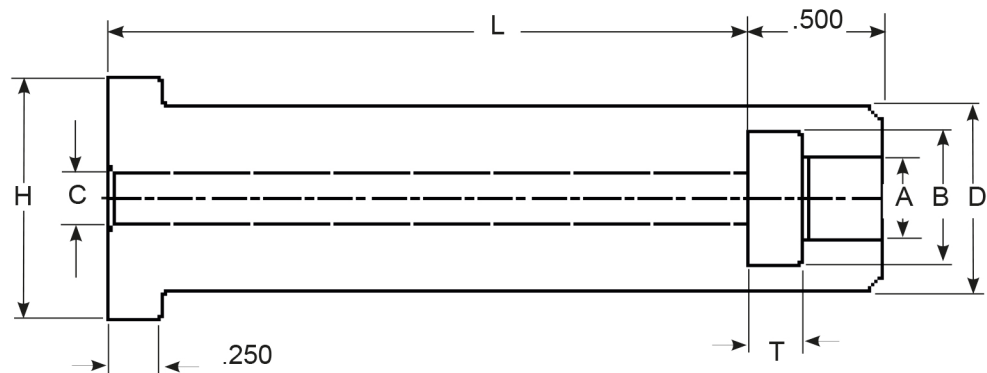
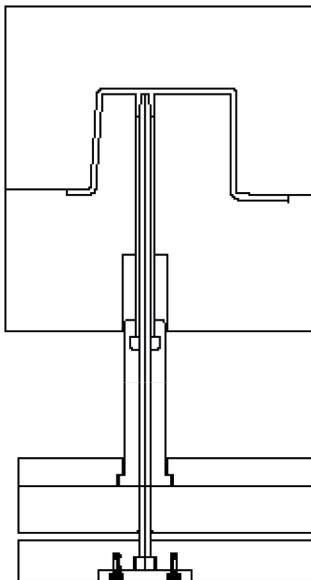


## Extensión de Mangas Botadoras

- Extiende el largo de las mangas rápida y económicamente
- Cuatro medidas disponibles para más versatilidad
- Medidas especiales disponibles bajo pedido

### ESPECIFICACIONES

Grosor de Cabeza de la Extensión	.250
Longitud de la Cavidad para Cabeza	.500
Tipo de Material	12L14
Unidad de Medida	Pulgadas



MANGA NOMINAL I.D.	D O.D. +.000 -.002	A +.002 -.000	B +.005 -.000	T +.002 -.0000	C I.D. +.03 -.00	H +.000 -.010	LONGITUD GENERAL			
							2.50"	3.00"	3.50"	4.00"
							L LONGITUD DE HOMBRO			
							2.00"	2.50"	3.00"	3.50"
3/32	.625	.193	.385	.188	.17	.875	SLX13-20	SLX13-25	SLX13-30	
1/8	.625	.224	.416	.188	.17	.875	SLX15-20	SLX15-25	SLX15-30	
5/32	.625	.255	.448	.188	.17	.875	SLX17-20	SLX17-25	SLX17-30	SLX17-35
3/16	.875	.318	.510	.251	.22	1.125	SLX21-20	SLX21-25	SLX21-30	SLX21-35
7/32	.875	.349	.570	.251	.25	1.125	SLX23-20	SLX23-25	SLX23-30	SLX23-35
1/4	.875	.380	.630	.251	.28	1.125	SLX25-20	SLX25-25	SLX25-30	SLX25-35
5/16	1.000	.443	.698	.251	.34	1.250	SLX29-20	SLX29-25	SLX29-30	SLX29-35
3/8	1.000	.505	.760	.251	.41	1.250	SLX33-20	SLX33-25	SLX33-30	SLX33-35