




**PRIVARSA**

Servicio de

**Recertificación de  
MEDIOS DE IZAJE**



Los Medios de Izaje son utilizados diariamente en las maniobras de elevación en la industria. Esto *implica un alto riesgo de operación y seguridad*. Por este motivo, es muy importante mantenerlos en óptimas condiciones físicas y mecánicas para **prevenir dichos riesgos** para los usuarios y las cargas.

El mantenimiento de estos elementos de izaje requiere una revisión inicial e inspecciones periódicas para garantizar el uso seguro y que cumplan con las normas vigentes, por eso PRIVARSA, comprometida con la seguridad sus clientes, pone a su disposición el servicio de...

## Recertificación de medios de Izaje

---

¡Llama a tu asesor PRIVARSA y solicita tu evaluación!

Tel. (81) 8333 1199



   @PRIVARSA

[www.privarsa.com.mx](http://www.privarsa.com.mx) [ventas@privarsa.com.mx](mailto:ventas@privarsa.com.mx)

# Beneficios del Servicio de Recertificación:

- Cumplimiento con las normas vigentes.
- Disminución de riesgos laborales y operacionales.
- Concientización de seguridad en usuarios de maniobras.
- Incremento en la seguridad de su planta.
- Mejora la productividad al eliminar paros por accidentes.
- Reducción de costos de mantenimiento al detectar defectos de manera anticipada.

---

## ¿Quién realiza la Certificación?

Nuestro *Experto certificador* está debidamente capacitado y calificado según las normas:

EN473, DIN EN 1492, NOM023-STPS-1993,  
NOM-06-STPS-2014

Y cuenta con equipos con alta tecnología para realizar pruebas no destructivas avaladas en los procedimientos ISO 9001:2015 de fabricantes de medios de izaje.



## ¿Qué es una Recertificación de medios de izaje?

Es una Inspección minuciosa realizada por un Experto Certificador, quien evalúa todos los elementos de izaje en una serie de mediciones y pruebas no destructivas para determinar el estado físico y mecánico de cada elemento.

### Procedimientos de Recertificación

MODELO	Acortadores	MASTER LINK	L1 Longitud Total	CHIP RUD	OBSERVACIONES
			71 cm		CM
				WLL/CMU	26 water
				ESTATUS	6 Malabone

Documentación



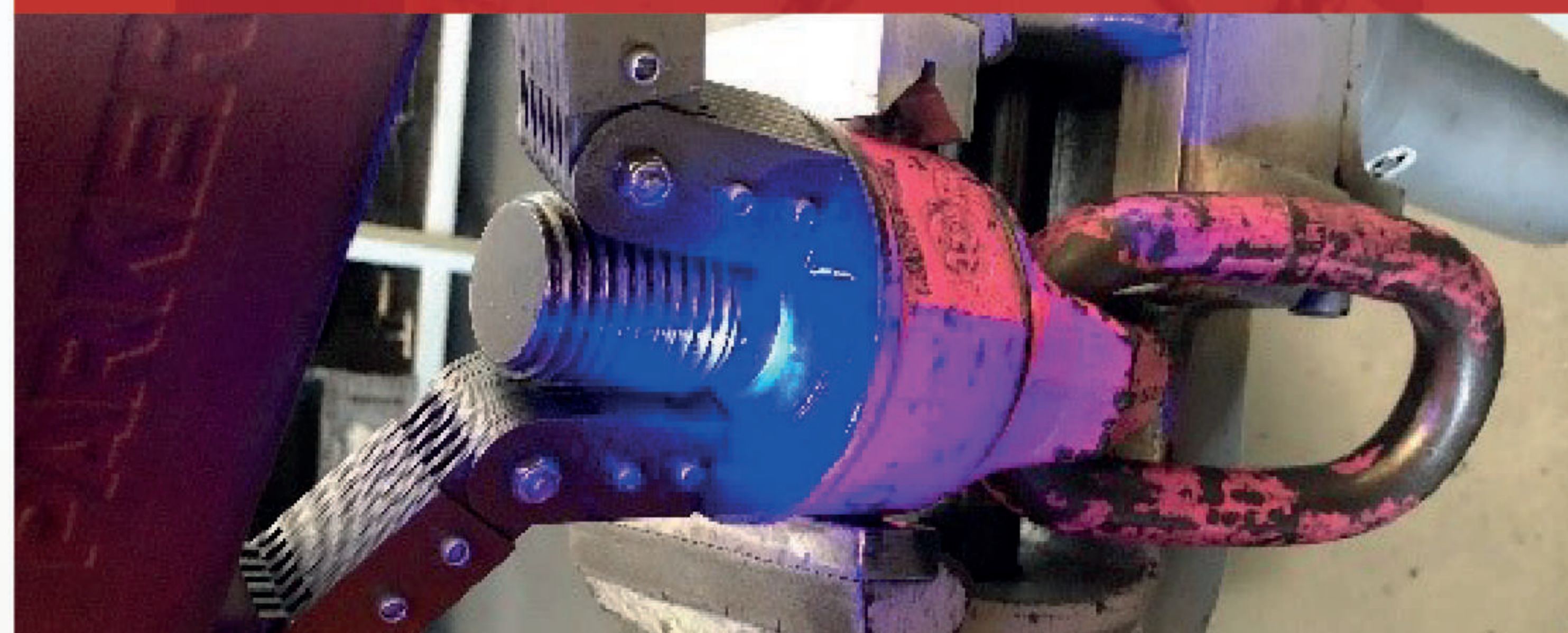
Revisión visual



Revisión dimensional



Prueba de líquidos



Yugo magnético



Reparación



Re-certificación



Funcional

No funcional

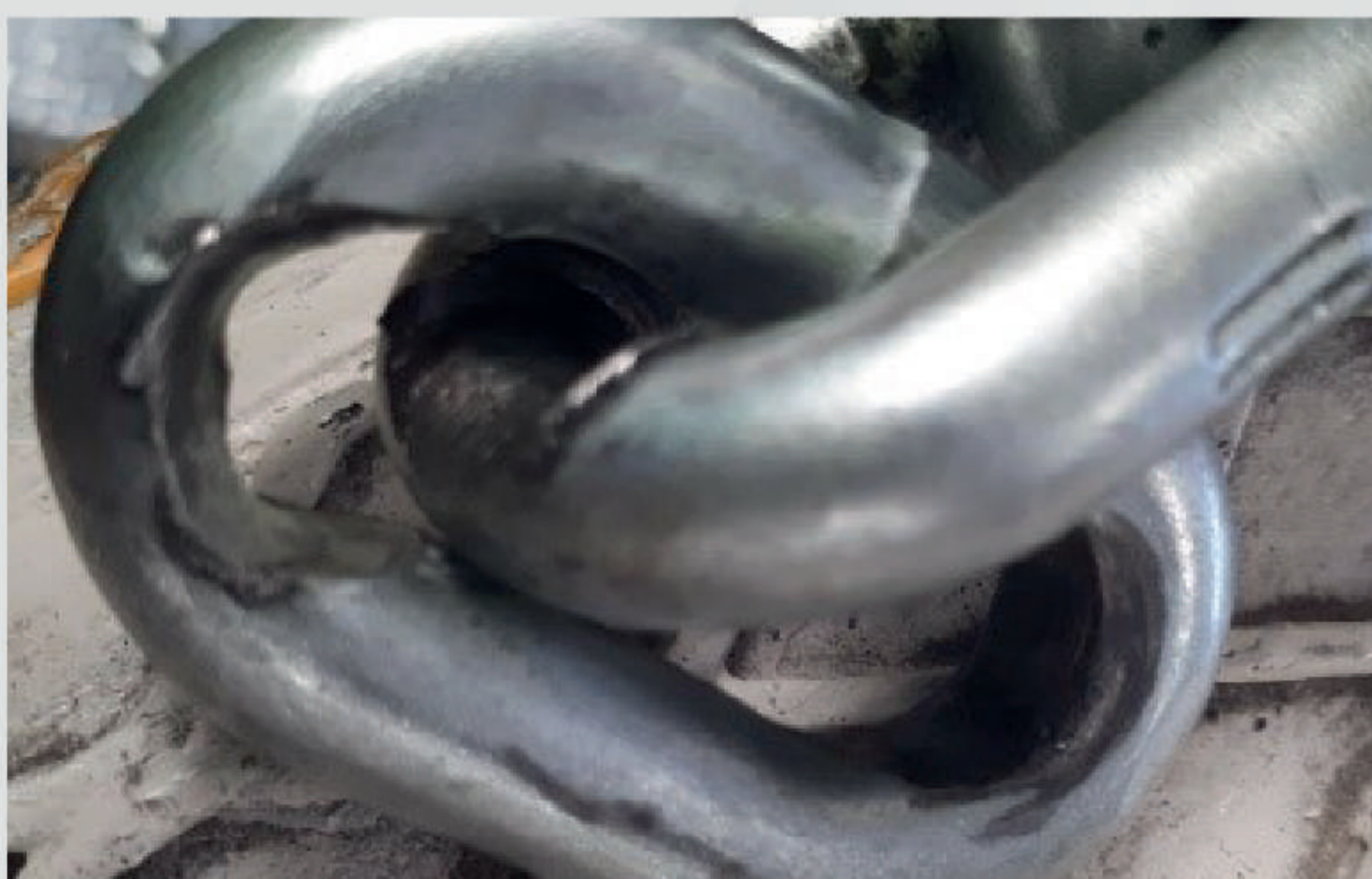
Determinar si es o no funcional

## ¿Qué dice la Norma NOM-006-STPS-2014 sobre los elementos de elevación?

Todos los medios de elevación deben ser examinados por un experto **CADA 6 MESES** como mínimo, para verificar y validar el estado de cada elemento basado en las normas del fabricante.

### ¡EVITA RIESGOS!

Inspecciona el estado de Elingas de Cadena, Elingas textiles, Cáncamos, etc.



*Eslabones con desgaste*



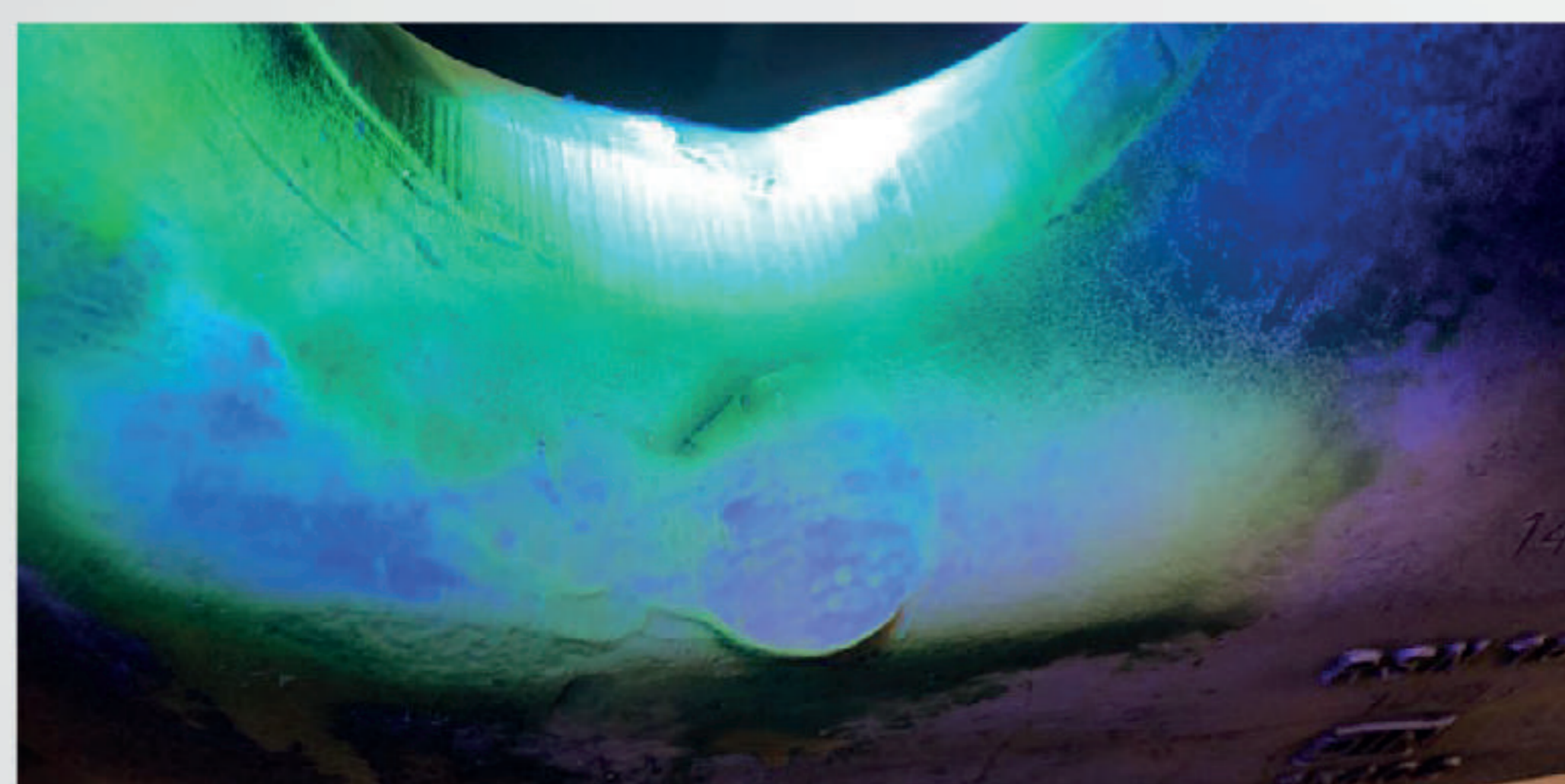
*Doblados*



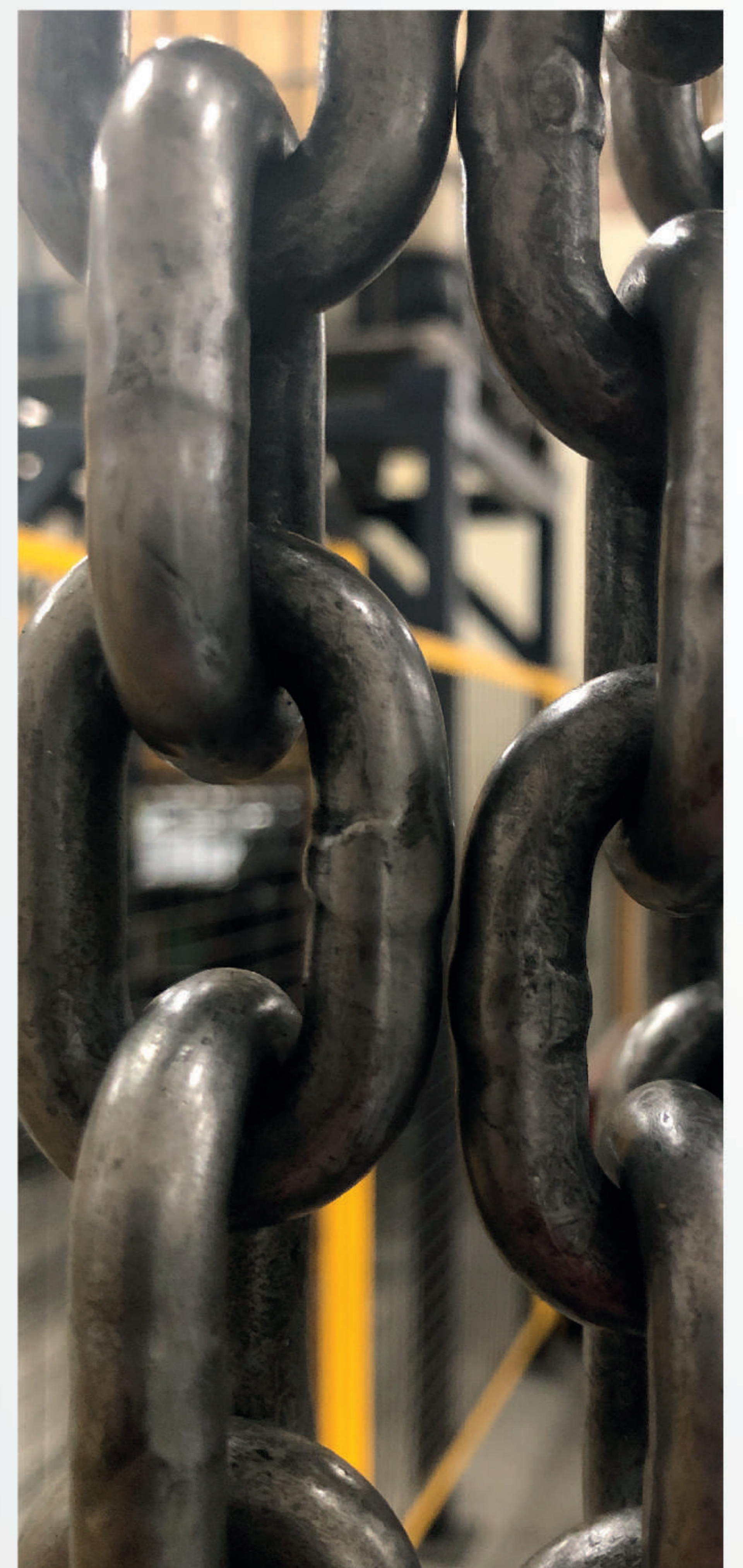
*Deformación*



*Manipulados*



*Grietas o fisuras*



*Elongación*

Además, se debe revisar que el desgaste en cáncamos no exceda del 10% permitido por el fabricante y la elongación de cadenas no exceda el 5% permitido.

PRIVARSA te ofrece

# CURSOS DE SEGURIDAD

donde te capacitaremos en:

- Conceptos básicos de izaje según la NOM006-STPS-2014
  - Evitar malas practicas en las maniobras de izaje
- Recomendaciones y Sugerencias sobre el uso adecuado en Maniobras
  - Información sobre el servicio de Recertificación
  - Trazabilidad en elementos de Izaje con RFID

*¡Llama y pregunta por el servicio de Recertificación y nuestro Curso de Seguridad en Medios de Izaje!*

*¡Contamos con servicio de inserción de Chips RFID!*